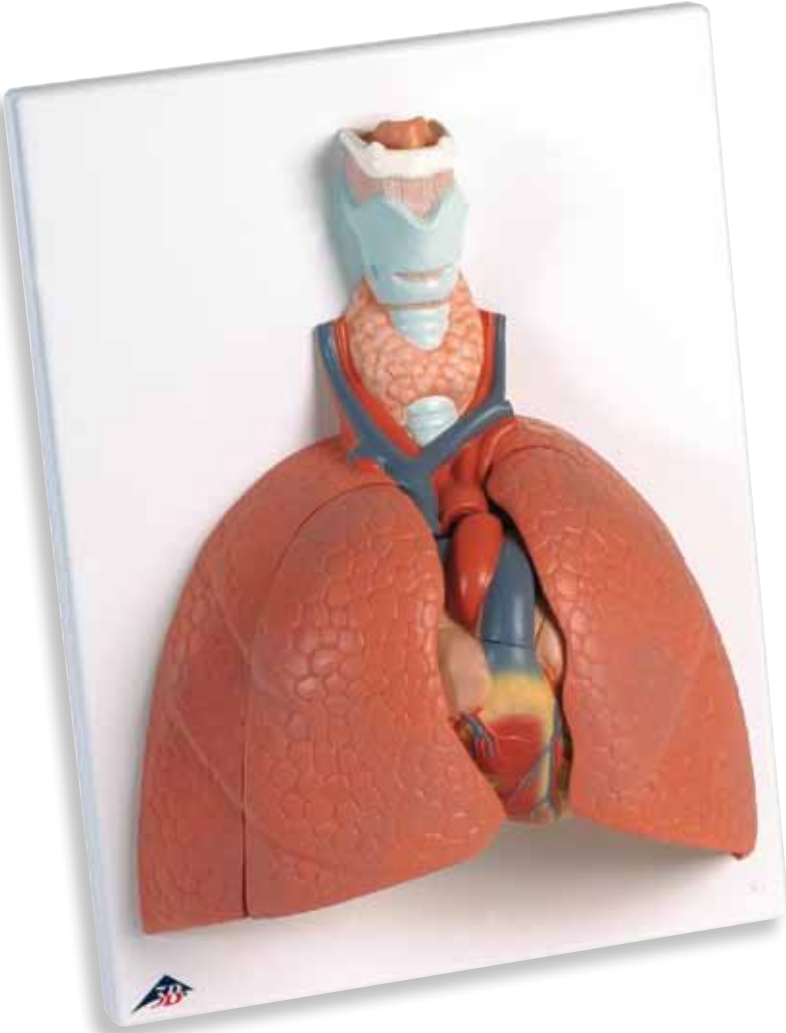




...going one step further



VC243

(1001243)

Latin

- A Frontal view**
B Left lung, posterior view
C Right lung, posterior view
D Section through the cardiac apex and base of the heart (opened up)
E Posterior view
F Heart, anterior view
- 1 Os hyoideum
 - 2 Cartilago thyroidea
 - 3 Cartilago cricoidea
 - 4 Trachea
 - 5 Ligamentum thyrohyoideum
 - 6 Glandula thyroidea
 - 7 Pulmo dexter
 - a) Lobus superior
 - b) Lobus medius
 - c) Lobus inferior
 - d) Bronchus principalis dexter
 - 8 Pulmo sinister
 - a) Lobus superior
 - b) Lobus inferior
 - c) Bronchus principalis sinister
 - 9 Oesophagus
 - 10 Vertebra thoracica
 - 34 Vena brachiocephalica dextra
 - 35 Vena brachiocephalica sinistra
 - 36 Vena jugularis interna dextra
 - 37 Vena jugularis interna sinistra
 - 38 Vena subclavia dextra
 - 39 Vena subclavia sinistra
 - 40 Vena cava inferior
 - 41 Venae pulmonales
 - 42 Venae cordis
- Cor**
- 11 Atrium dextrum
 - 12 Ventriculus dexter
 - 13 Auricula dextra
 - 14 Valva atrioventricularis dextra (Valva tricuspidalis)
 - 15 Valva trunci pulmonalis
 - 16 Atrium sinistrum
 - 17 Ventriculus sinistrum
 - 18 Auricula sinistra
 - 19 Valva atrioventricularis sinistra (Valva mitralis)
 - 20 Valva aortae
 - 21 Musculi papillares
 - 22 Aorta
 - a) Pars ascendens
 - b) Pars thoracica
 - 23 Truncus brachiocephalicus
 - 24 Arteria subclavia dextra
 - 25 Arteria subclavia sinistra
 - 26 Arteria carotis communis dextra
 - 27 Arteria carotis communis sinistra
 - 28 Arteria coronaria dextra
 - 29 Arteria coronaria sinistra
 - 30 Truncus pulmonalis
 - 31 Arteria pulmonalis dextra
 - 32 Arteria pulmonalis sinistra
 - 33 Vena cava superior

Lunge mit Kehlkopf, 5-teilig

Das Modell gibt einen Überblick über unser Atmungssystem und seine anatomische Beziehung zum Herzen. Dargestellt sind Kehlkopf, Schilddrüse, Luftröhre mit anschließendem Bronchialsystem, sowie das Herz mit Leitungsbahnen.

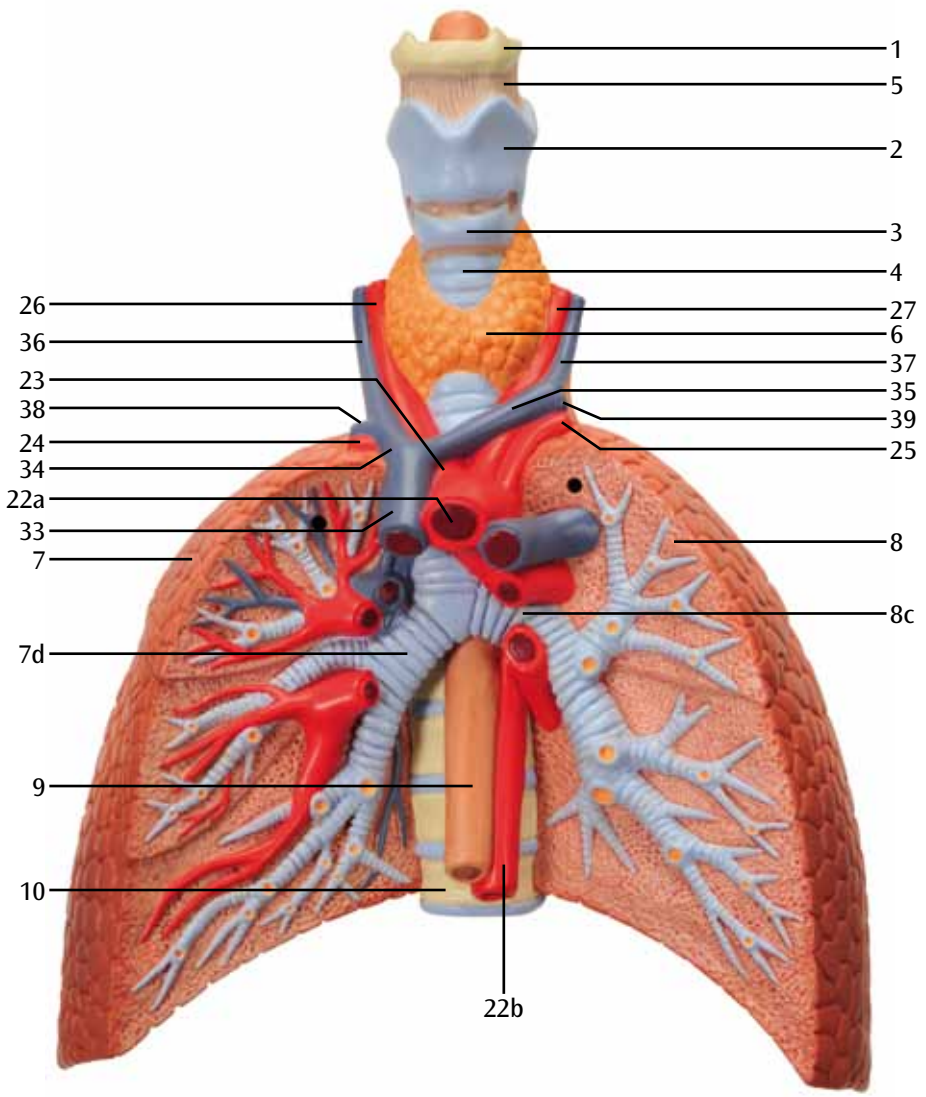
Als didaktisch besonders wertvoll erweist sich die Abnehmbarkeit einzelner Komponenten, wie Lungenflügel und Herzteile. Somit ist ein Blick in das Innere der Organsysteme möglich und das Verstehen von Atmungsprozess und Herzaufbau wird deutlich vereinfacht.

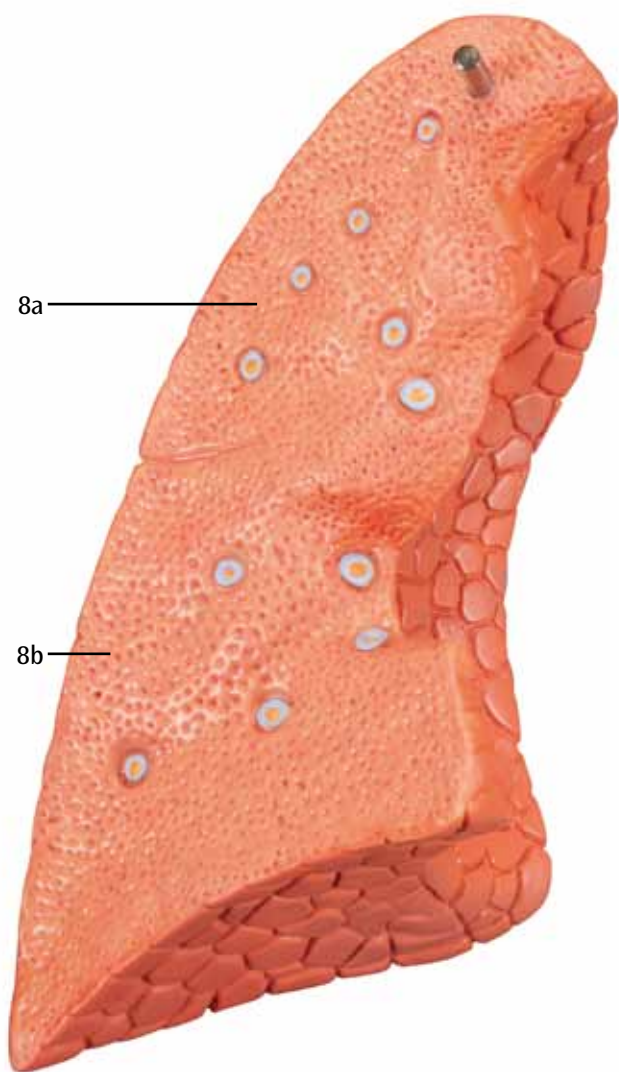
- | | |
|---|---------------------------------------|
| A Frontalansicht | 29 Linke Herzkranzschlagader |
| B Linke Lungehälfte, Ansicht von hinten | 30 Lungenschlagaderstamm |
| C Rechte Lungehälfte, Ansicht von hinten | 31 Rechte Lungenschlagader |
| D Schnitt durch Herzspitze und Herzbasis (aufgeklappt) | 32 Linke Lungenschlagader |
| E Ansicht von hinten | 33 Obere Hohlvene |
| F Herz, Ansicht von vorne | 34 Rechter Endast der oberen Hohlvene |
| 1 Zungenbein | 35 Linker Endast der oberen Hohlvene |
| 2 Schildknorpel | 36 Rechte innere Drosselvene |
| 3 Ringknorpel | 37 Linke innere Drosselvene |
| 4 Luftröhre | 38 Rechte Schlüsselbeinvene |
| 5 Schildknorpelband | 39 Linke Schlüsselbeinvene |
| 6 Schilddrüse | 40 Untere Hohlvene |
| 7 Rechte Lungehälfte | 41 Lungenvenen |
| a) Oberlappen | 42 Herzwandvenen |
| b) Mittellappen | |
| c) Unterlappen | |
| d) Rechter Hauptbronchus | |
| 8 Linke Lungehälfte | |
| a) Oberlappen | |
| b) Unterlappen | |
| c) linker Hauptbronchus | |
| 9 Speiseröhre | |
| 10 Brustwirbel | |

Herz

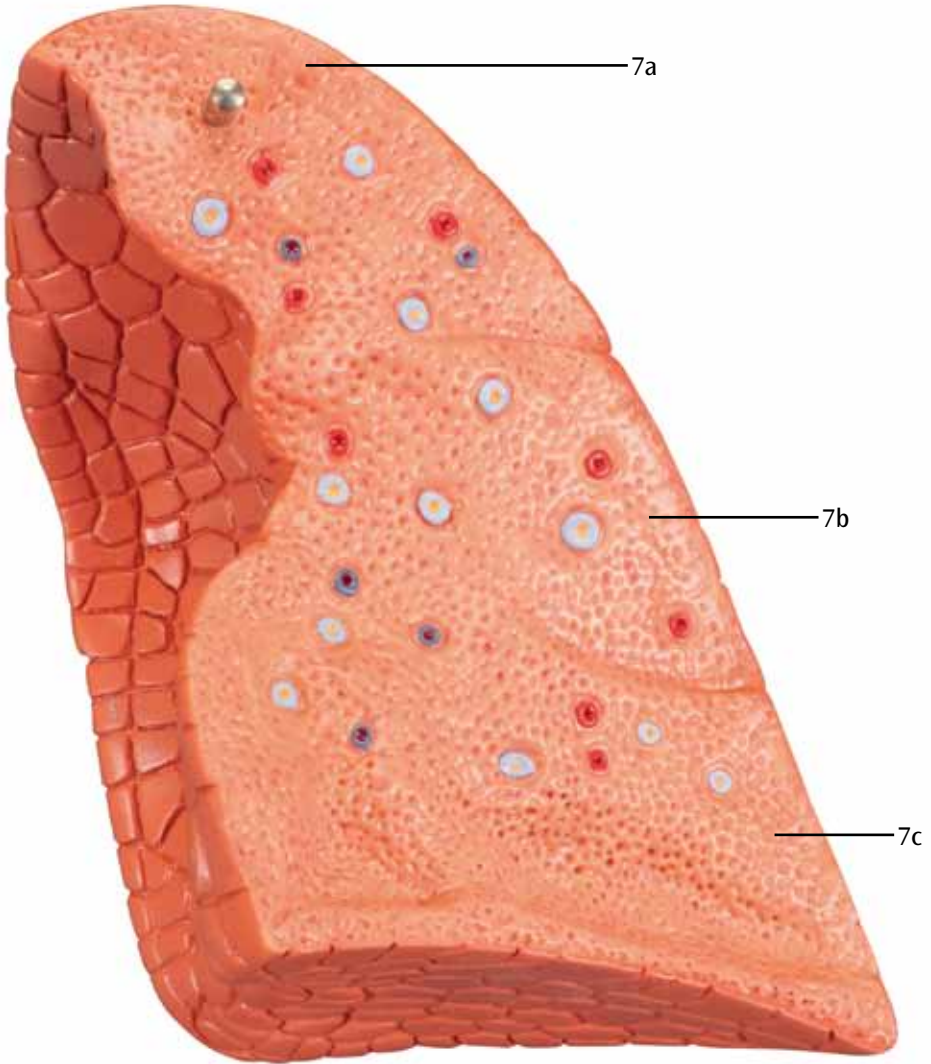
- 11 Rechter Vorhof
- 12 Rechte Herzkammer
- 13 Rechtes Herzohr
- 14 Dreizipflige Segelklappe
- 15 Klappe der Lungenschlagader
- 16 Linker Vorhof
- 17 Linke Herzkammer
- 18 Linkes Herzohr
- 19 Zweizipflige Segelklappe
- 20 Aortenklappe
- 21 Papillarmuskeln
- 22 Körperhauptschlagader
 - a) Aufsteigender Teil
 - b) Brustschlagader
- 23 Arm-Kopf-Gefäßstamm
- 24 Rechte Schlüsselbeinschlagader
- 25 Linke Schlüsselbeinschlagader
- 26 Rechte Kopfschlagader
- 27 Linke Kopfschlagader
- 28 Rechte Herzkranzschlagader

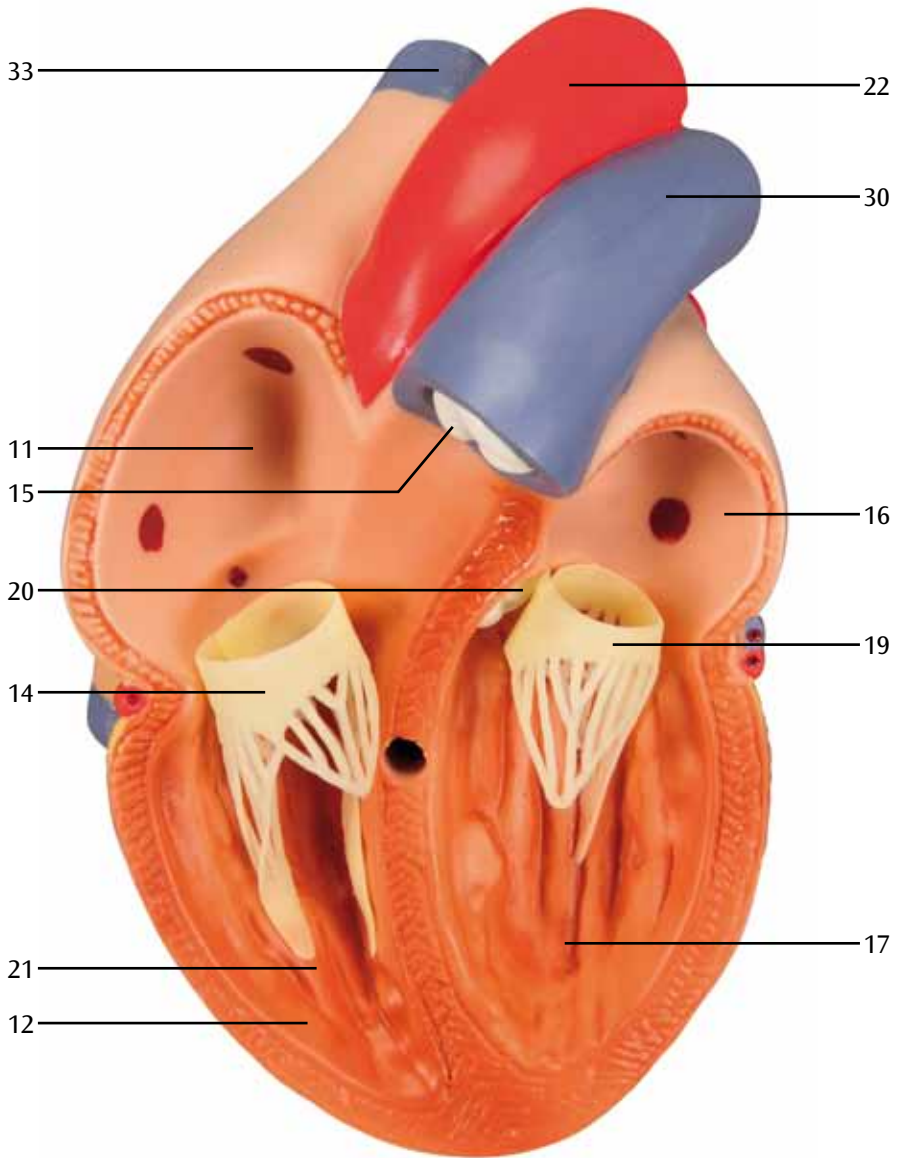
A



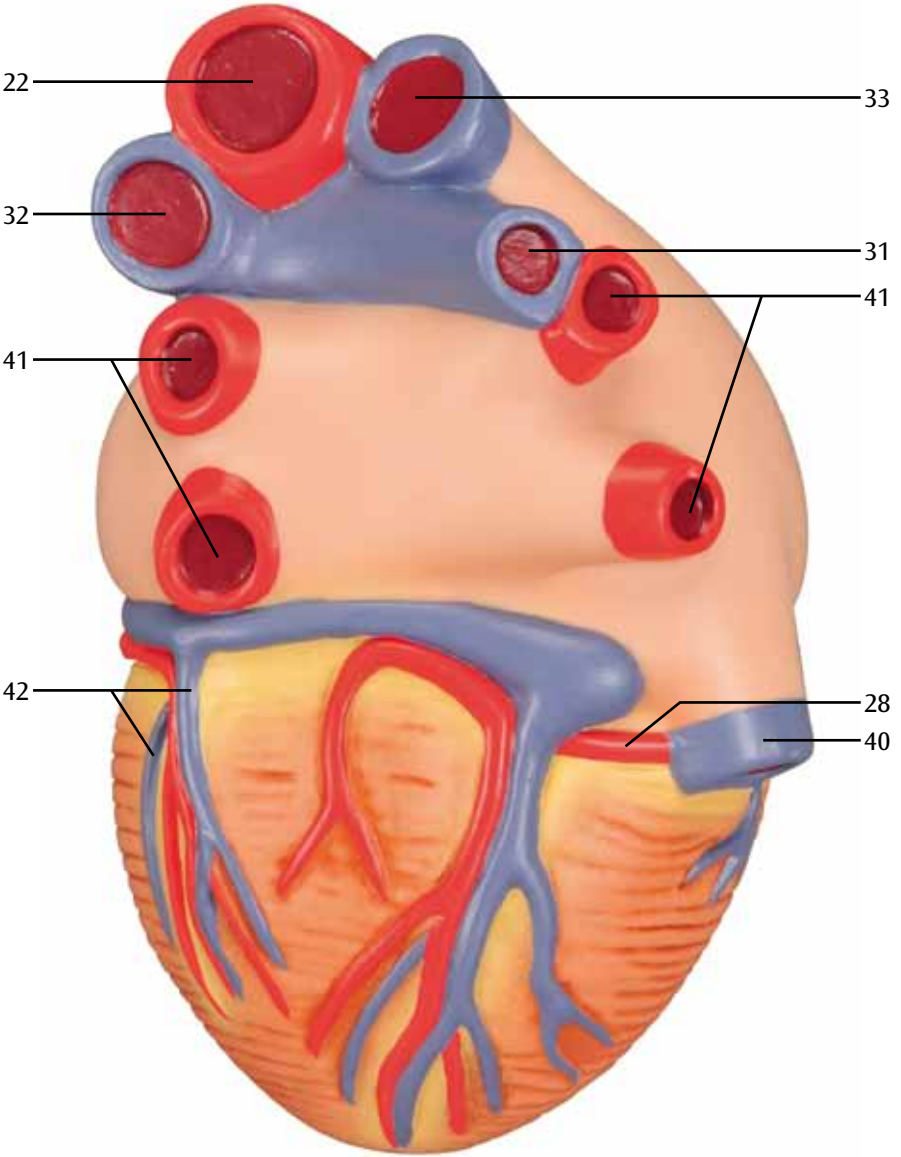


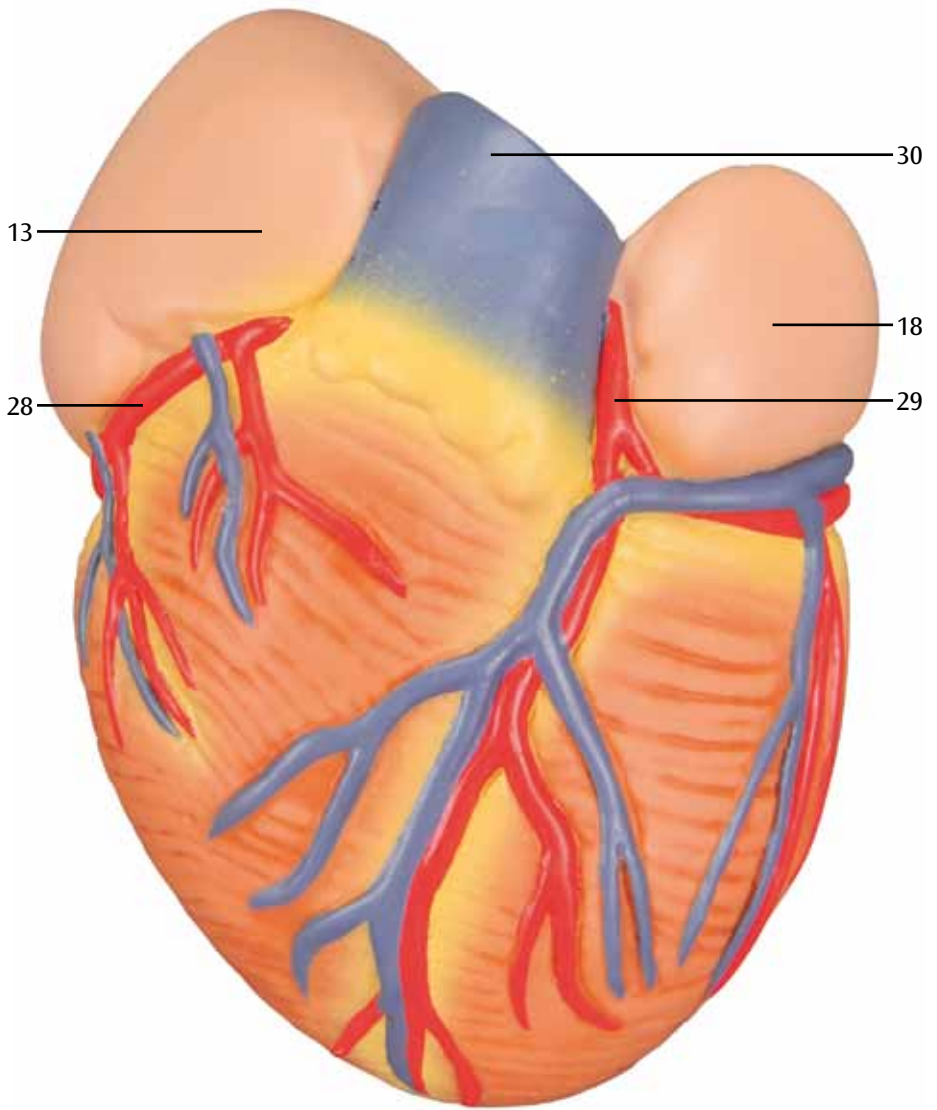
C





E





3B Scientific

A worldwide group of companies



3B Scientific GmbH

Rudorffweg 8 • 21031 Hamburg • Germany

Tel.: + 49-40-73966-0 • Fax: + 49-40-73966-100

www.3bscientific.com • 3b@3bscientific.com

© Copyright 2011 / 2014 for instruction manual and design of product:
3B Scientific GmbH, Germany