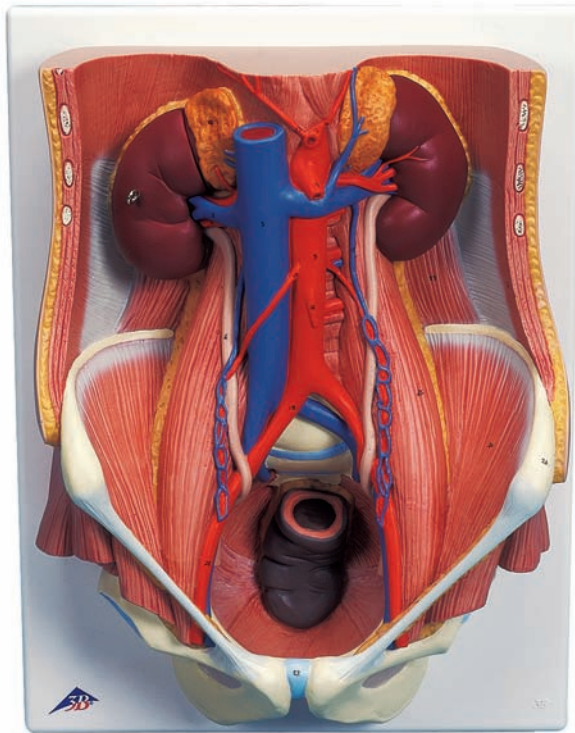




...going one step further



K32

Latin

- 1 Ren
 - a Cortex renalis
 - b Medulla renalis
 - c Pelvis renalis
 - d Calyx renalis
 - e Foramina papillaria
- 2 V. renalis
- 3 V. cava inferior
- 4 A. renalis
- 5 Pars abdominalis aortae
- 6 Ureter
- 7 Vesica urinaria
 - a Apex vesicae
 - b Fundus vesicae
 - c Corpus vesicae
 - d Ostium ureteris
 - e Trigonum vesicae
- 8 Urethra
- 9 Prostata
- 10 Glandula suprarenalis
- 11 Uterus
- 12 Truncus coeliacus
- 13 A. hepatica communis
- 14 A. splenica
- 15 A. mesenterica superior
- 16 A. mesenterica inferior
- 17 A. testicularis/ A. ovarica
- 18 V. testicularis/ V. ovarica
- 19 A. iliaca communis
- 20 A. iliaca externa
- 21 A. iliaca interna
- 22 M. transversus abdominis
- 23 M. quadratus lumborum
- 24 M. iliacus
- 25 M. psoas major
- 26 Spina iliaca anterior superior
- 27 Symphysis



Deutsch

Harnapparat, zweigeschlechtig, 6-teilig

- 1 Niere
 - a Nierenrinde
 - b Nierenmark
 - c Nierenbecken
 - d Nierenkelch
 - e Harnporen
- 2 Nierenvene
- 3 Untere Hohlvene
- 4 Nierenschlagader
- 5 Bauchaorta
- 6 Harnleiter
- 7 Harnblase
 - a Harnblasenspitze
 - b Blasengrund
 - c Blaskörper
 - d Harnleitermündung
 - e Harnblasendreieck
- 8 Harnröhre
- 9 Vorsteherdrüse
- 10 Nebenniere
- 11 Gebärmutter
- 12 Eingeweideschlagader
- 13 Gemeinsame Leberschlagader
- 14 Milzschlagader
- 15 Obere Gekröseschlagader
- 16 Untere Gekröseschlagader
- 17 Hodenschlagader/ Eierstockschlagader
- 18 Hodenvene/ Eierstockvene
- 19 Gemeinsame Darmbeinschlagader
- 20 Äußere Darmbeinschlagader
- 21 Innere Darmbeinschlagader
- 22 Querer Bauchmuskel
- 23 Viereckiger Lendenmuskel
- 24 Darmbeinmuskel
- 25 Großer Lendenmuskel
- 26 Oberer vorderer Darmbeinstachel
- 27 Schambeinfuge





3B SCIENTIFIC® PRODUCTS

3B Scientific GmbH

Rudorffweg 8 • 21031 Hamburg • Germany
Tel.: + 49-40-73966-0 • Fax: + 49-40-73966-100
www.3bscientific.com • 3b@3bscientific.com

© Copyright 2000 for instruction manual and design of product:
3B Scientific GmbH, Germany