



...going one step further



J11

J13

J10

J10

J11

J13

J13

- I Epidermis
- II Dermis
- III Subcutis
- IV Stratum corneum
 - 1 Scapus pili
 - 2 Stratum disjunctum
 - 3 Stratum conjunctum
 - 4 Stratum lucidum
 - 5 Stratum granulosum
 - 6 Stratum spinosum
 - 7 Stratum basale
 - 8 Membrana basalis
 - 9 Plexus venosus subpapillaris
 - 10 Stratum papillare
 - 11 Rete arteriosum subpapillaris
 - 12 Stratum reticulare
 - 13 Ductus sudorifer
 - 14 Plexus venosus corii
 - 15 Rete arteriosum corii
 - 16 Radix pili
 - 17 M. arrector pili
 - 18 Vas lymphaticum
 - 19 Arteriola
 - 20 Nervus
 - 21 Venula
 - 22 Corpusculum bulboideum (KRAUSE)
 - 23 Corpusculum lamellosum (GOLGI-MAZZONI)
 - 24 Corpusculum bulboideum (RUFFINI)
 - 25 Corpusculum lamellosum (VATER-PACINI)
 - 26 A. papillaris
 - 27 V. papillaris
 - 28 Cortex pili
 - 29 Medulla pili
 - 30 Glandula sudorifer merocrina
 - 31 Vagina epithelialis radicularis externa
 - 32 Stratum epitheliale externum
 - 33 Stratum epitheliale internum
 - 34 Cuticula pili
 - 35 Radix pili
 - 36 Glandula sebacea
 - 37 Portio terminalis glandulae sudoriferae apocrinae
 - 38 N. papillaris
 - 39 N. pili
 - 40 Fascia
 - 41 Musculus
 - 42 Cellulae adiposae
 - 43 M. arrector pili
 - 44 Corpusculum tactus (MEISSNER)
 - 45 Porus sudorifer
 - 46 Melanozyt
 - 47 Ductus sudoriferus
 - 48 Corpusculum tactus (MERKEL)

Hautmodelle

Deutsch

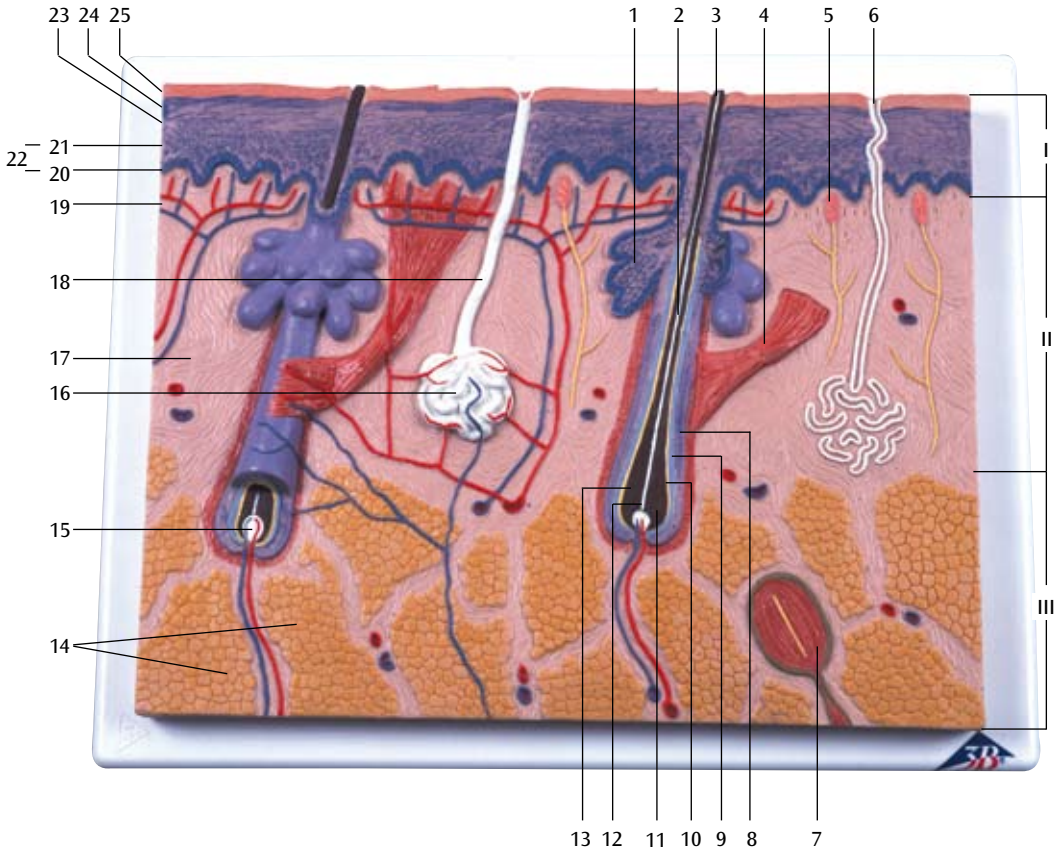
J13

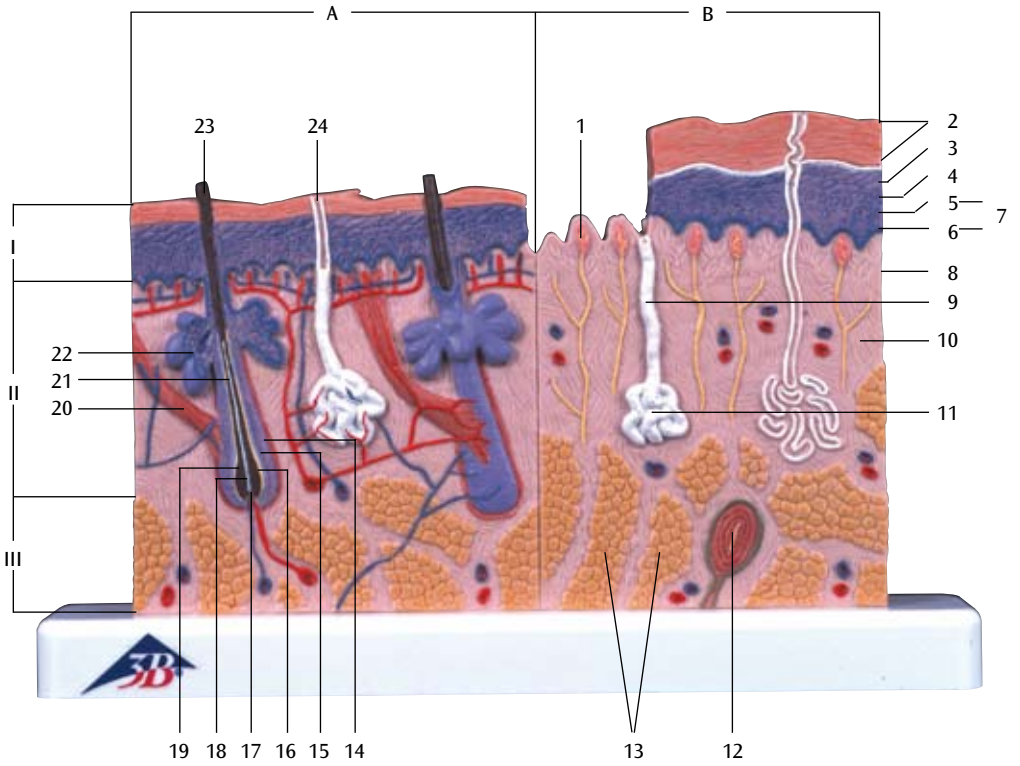
Haut, Blockmodell, 70-fache Größe

- I Oberhaut
- II Lederhaut
- III Unterhautgewebe
- IV Hornschicht
 - 1 Haarschaft
 - 2 Hornschuppenschicht
 - 3 Innere Hornschicht
 - 4 Stratum lucidum
 - 5 Stratum granulosum
 - 6 Stachelzellschicht
 - 7 Basalschicht
 - 8 Basalmembran
 - 9 Subpapilläres Venengeflecht
 - 10 Stratum papillare
 - 11 Subpapilläres Arteriennetz
 - 12 Stratum reticulare
 - 13 Schweißdrüsengang
 - 14 Venengeflecht der Lederhaut
 - 15 Arteriennetz der Lederhaut
 - 16 Haarwurzel
 - 17 Aufrichter des Haares
 - 18 Lymphgefäß
 - 19 Arteriole
 - 20 Nerv
 - 21 Venula
 - 22 Krause-Endkolben
 - 23 Golgi-Mazzonische Körperchen
 - 24 Ruffinische Körperchen
 - 25 VATER-PACINI Körperchen
 - 26 Haarpapillenarterie
 - 27 Haarpapillenvene
 - 28 Haarrinde
 - 29 Haarmark
 - 30 Schweißdrüse
 - 31 Äußere epitheliale Wurzelscheide
 - 32 Henlesche Schicht
 - 33 Huxleysche Schicht
 - 34 Haarhäutchen
 - 35 Haarwurzel
 - 36 Talgdrüse
 - 37 Duftdrüsenkörper
 - 38 Haarpapillennerv
 - 39 Haarnerv
 - 40 Faszie
 - 41 Muskel
 - 42 Fettzelle
 - 43 Aufrichter des Haares
 - 44 MEISSNERSches Tastkörperchen
 - 45 Schweißdrüsenöffnung
 - 46 Pigmentzelle
 - 47 Ausführungsgang der Duftdrüse
 - 48 Merkelsche Tastscheiben

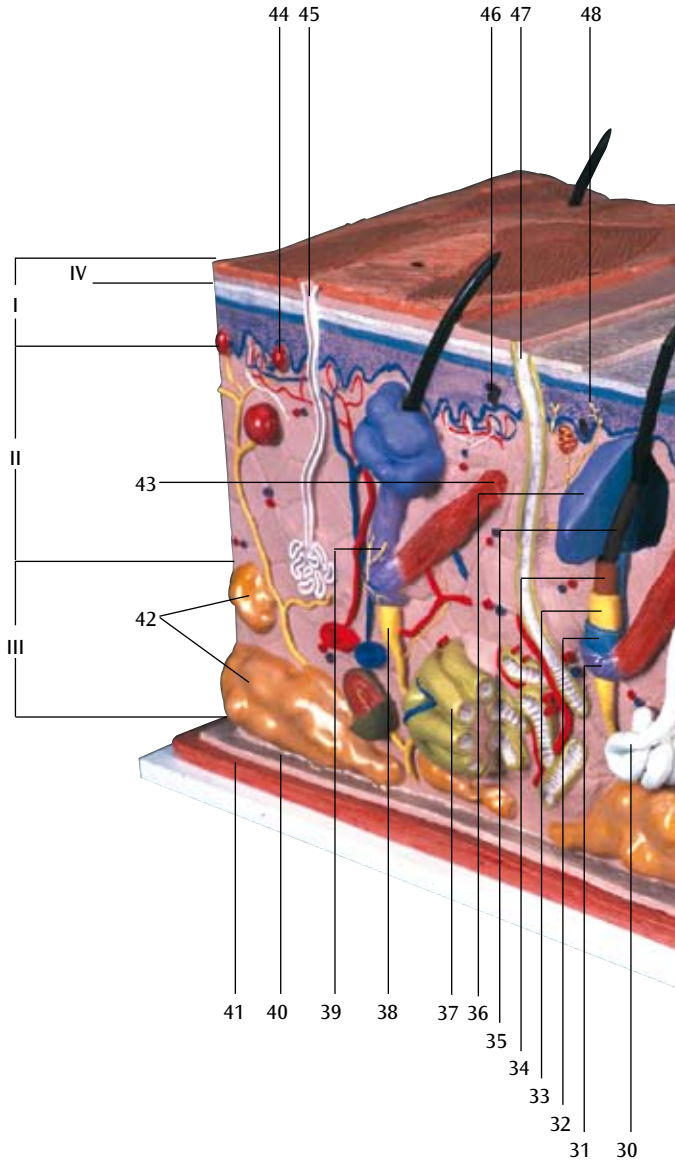


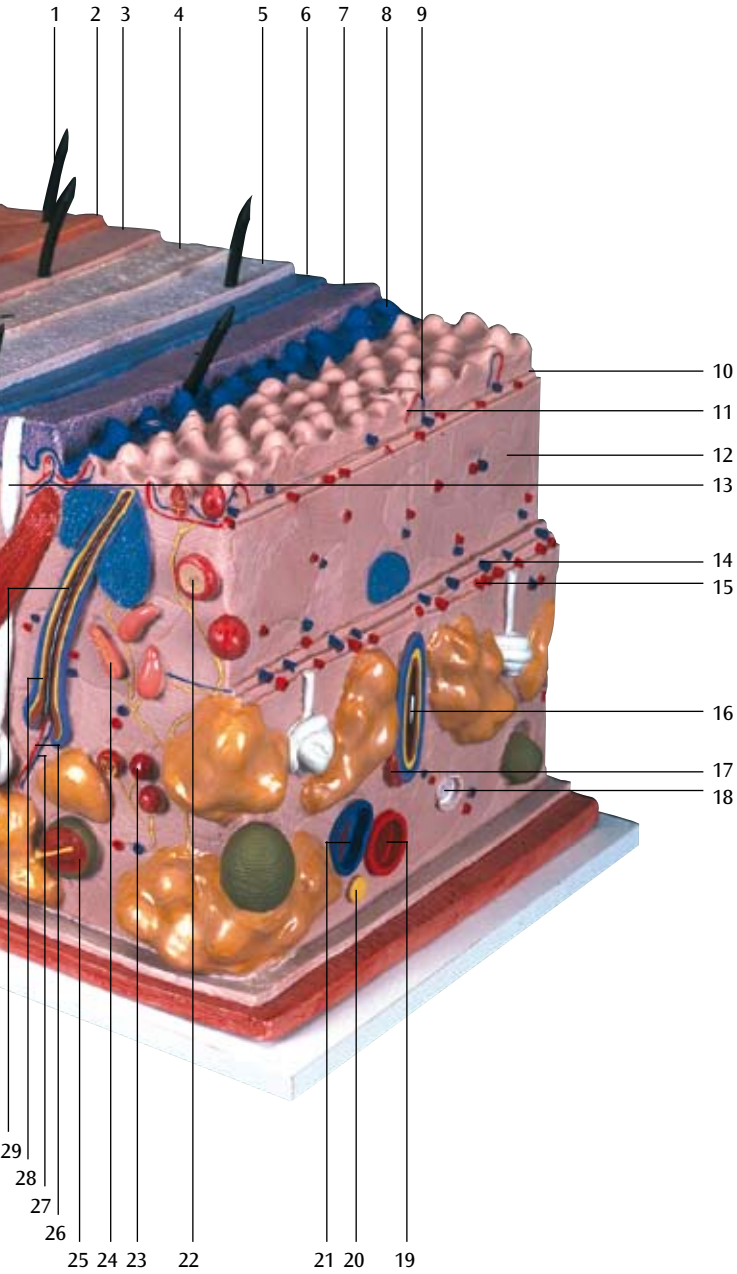
J10





J13







3B SCIENTIFIC® PRODUCTS

3B Scientific GmbH

Rudorffweg 8 • 21031 Hamburg • Germany

Tel.: + 49-40-73966-0 • Fax: + 49-40-73966-100

www.3bscientific.com • 3b@3bscientific.com

© Copyright 2006 for instruction manual and design of product:
3B Scientific GmbH, Germany