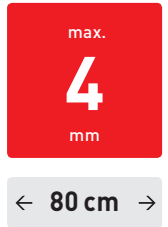


IDEAL 1080

Großformatiger Profi-Hebelschneider mit 800 mm Schnittlänge, Papier- und Werkstoffmesser sowie Untergestell und Fußpressung



Nachschleifbare Messergarnitur aus „Solinger Messerstahl“

Serienmäßig mit Untergestell und Fußpressung

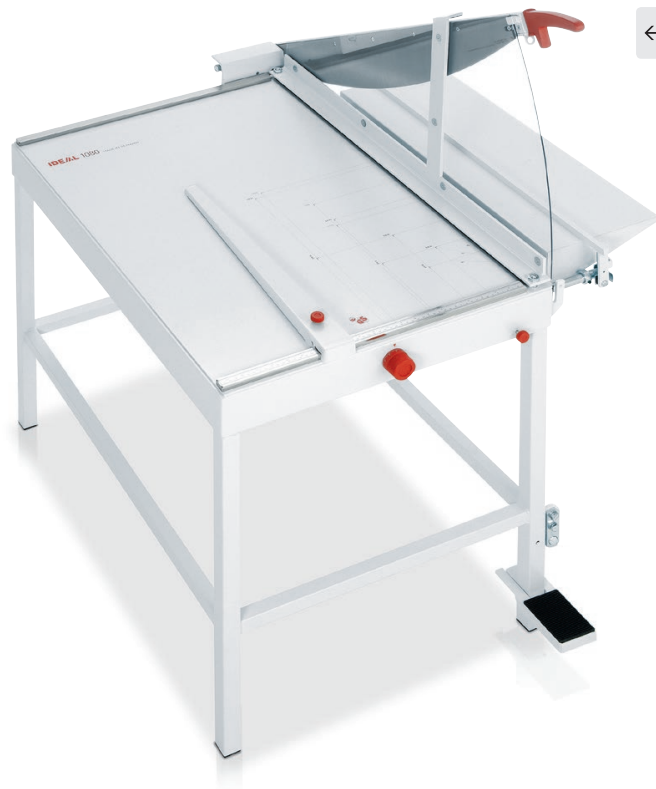
Solide Ganzmetall-Konstruktion

Ausfahrbarer Vorderanschlag mit Skalendrehknopf und Feststellschraube

Feststehender, transparenter Messerschutz

Exakte Anschläge, aufgedruckte Formateinteilungen und präzise Maßskala

Ausklappbarer Seitentisch, rechts



Technische Daten

Schnittlänge	800 mm
Schnittleistung	max. 4 mm Schnitthöhe oder ca. 20 Blatt*
Tischgröße	B 605 x T 800 mm
Maße	H 1215 x B 670 x T 1080 mm Breite mit ausgeklapptem Seitentisch: 890 mm
Gewicht	55 kg

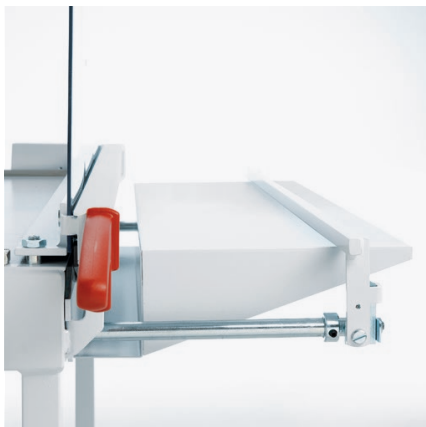
* Papier 70 g/m²

Produktbeschreibung

Nachschleifbare Messergarnitur aus „Solinger Messerstahl“. Komplett mit solidem Untergestell und Fußpressung. Ausklappbarer Seitentisch, rechts. Seitenanschlag mit Maßskala in mm/Zoll. Stufenlos verstellbarer Rückanschlag mit Feststellschraube. Vorderanschlag (ca. 280 mm ausfahrbar) mit Feststellschraube und Schmalschnitt-einrichtung. Skalen-Drehknopf zur exakten Maßeinstellung des Vorderanschlags. Papierformate von A3 bis A6 sowie verschiedene Winkelmarkierungen auf dem Schneidetisch aufgedruckt. Feststehender, transparenter Messerschutz aus bruch-sicherem Kunststoff und Messerverschlussvorrichtung. Besonders stabiles Messerlager aus Aluminiumguss und zweifach gelagerte Messerachse für präzise Schnitte. Äußerst robuste Metallkonstruktion. Serienausstattung mit Papier- und Werkstoffmesser (Anschliffwinkel 75°), geeignet für Papier, Karton, Pappen, dünne Bleche, Folien, Balsaholz, Linoleum und ähnliche Werkstoffe. Markenqualität „Made in Germany“. GS-Prüfsiegel für „Geprüfte Sicherheit“.

IDEAL 1080

Ausstattungsmerkmale



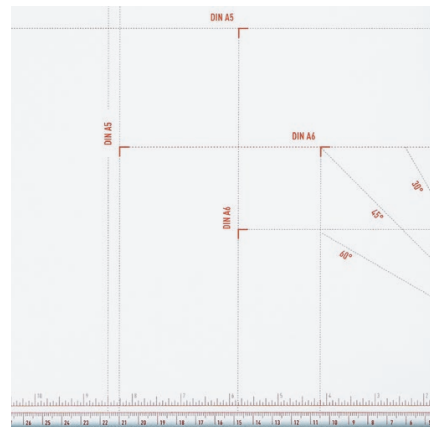
VORDERANSCHLAG UND SEITENTISCH

Der Vorderanschlag mit Schmalschnitteinrichtung lässt sich über einen Skalendrehknopf millimetergenau einstellen. Ein abklappbarer Seitentisch stützt das Schnittgut beim Schneiden großer Formate.



FUSSPRESSUNG

Die Pressvorrichtung ist bei diesem Modell in das Untergestell integriert und wird per Fußpedal betätigt.



FORMATEINTEILUNG

Gängige DIN-Formateinteilungen sowie verschiedene Winkelmarkierungen auf dem Schneidetisch ermöglichen präzises, rationelles Schneiden.



STABILER MESSERWINKEL

Auch der solide Messerwinkel aus Aluminiumguss und die zweifach gelagerte Messerachse garantieren exakte, winkelgenaue Schnitte.



VERSCHLUSSVORRICHTUNG

Sicherheitsaspekt beim Einsatz der Schneidemaschine in Schulen: Die Verschlussvorrichtung für das Messer.



MESSERSCHUTZ

Optimale Sicherheit beim Schneiden: Feststehender, transparenter Messerschutz aus bruchsicherem Kunststoff.



IDEAL