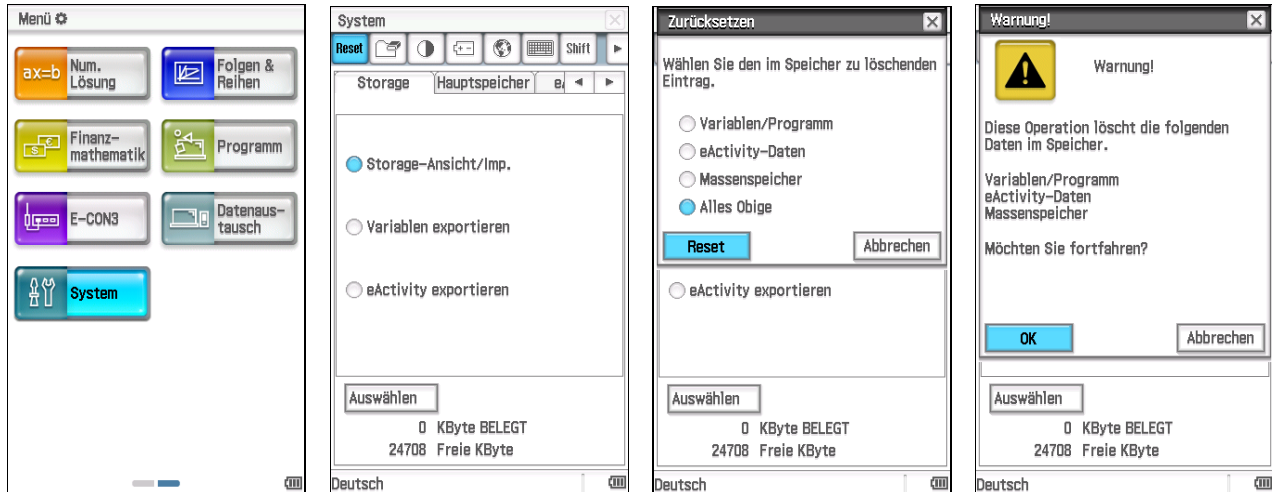


# Anleitung zum Zurücksetzen des ClassPad II vor Prüfungen

Um den ClassPad II vor einer Prüfung in einen prüfungssicheren Zustand zu versetzen, wird eine von zwei gleichwertigen Möglichkeiten empfohlen: Reset oder Initialisierung.

## Der Reset:

Zur Durchführung eines Resets führen Sie bitte die Schritte der folgenden Abbildungen aus:

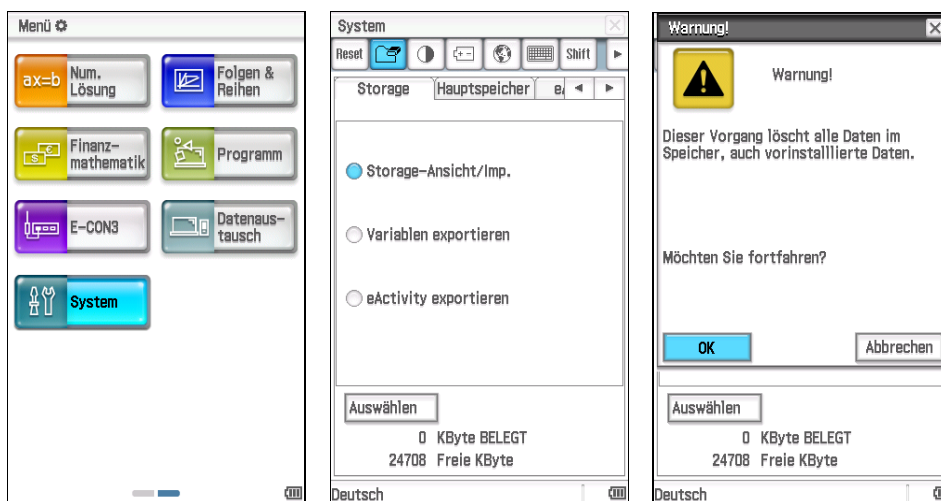


Am Ende des Resets muss der Rechner ausgeschaltet werden (Tastenfolge: Shift – Clear).

(Mit dem Betriebssystem **Ver. 02.01.0000** oder neuer ist das Ausschalten nicht mehr erforderlich. Die aktuell installierte Version können Sie unter **Menü/Version** auslesen. Unter [www.casio-schulrechner.de/de/produkte/downloads](http://www.casio-schulrechner.de/de/produkte/downloads) finden Sie das jeweils neueste kostenfreie ClassPad-II-Update.)

## Die Initialisierung:

Zur Durchführung einer Initialisierung führen Sie bitte die Schritte der folgenden Abbildungen aus:



Der anschließende Vorgang der Initialisierung des Rechners nimmt etwa 2 Minuten in Anspruch.

*Hinweis: Der zusätzliche Prüfungsmodus des ClassPad II deaktiviert darüber hinaus komplette Anwendungsbereiche wie eActivity, Programm oder E-Con, die in deutschsprachigen (anders als in vielen internationalen) Prüfungen jedoch nützlich und zugelassen sind.*