



*...going one step further*



**A882**

(1000178)

## **Latin**

- 1 M. vastus lateralis
- 2 Tractus ilirotibialis
- 3 M. biceps femoris
- 4 Tibia, condylus lateralis
- 5 Caput fibulae
- 6 M. gastrocnemius, caput laterale
- 7 M. tibialis anterior
- 8 M. fibularis longus [M. peroneus longus]
- 9 M. extensor digitorum longus
- 10 M. quadriceps femoris, tendo
- 11 M. vastus medialis
- 12 Patella
- 13 Femur, condylus medialis
- 14 M. sartorius
- 15 Tibia, condylus medialis
- 16 Lig. patellae
- 17 M. gastrocnemius, caput mediale
- 18 M. soleus
- 19 Tibia, facies medialis
- 20 M. gracilis
- 21 M. semitendinosus
- 22 M. semimembranosus
- 23 M. biceps femoris
- 24 M. plantaris
- 25 Pes anserinus
- 26 M. biceps femoris, caput longum
- 27 M. biceps femoris, caput breve
- 28 Femur, condylus lateralis
- 29 M. popliteus
- 30 Lig. collaterale fibulare
- 31 Meniscus lateralis
- 32 Lig. capitis fibulae anterior
- 33 Fibula
- 34 Membrana interossea cruris
- 35 M. articularis genus
- 36 Femur
- 37 M. adductor magnus
- 38 Facies patellaris
- 39 Lig. cruciatum anterior
- 40 Meniscus medialis
- 41 Lig. collaterale tibiale
- 42 Tuberositas tibiae
- 43 M. quadriceps femoris
- 44 Tibia
- 45 Lig. cruciatum posterius
- 46 M. tibialis posterior
- 47 M. flexor digitorum longus
- 48 Facies poplitea
- 49 M. rectus femoris, tendo
- 50 Lig. transversum genus
- 51 Lig. meniscofemorale posterius

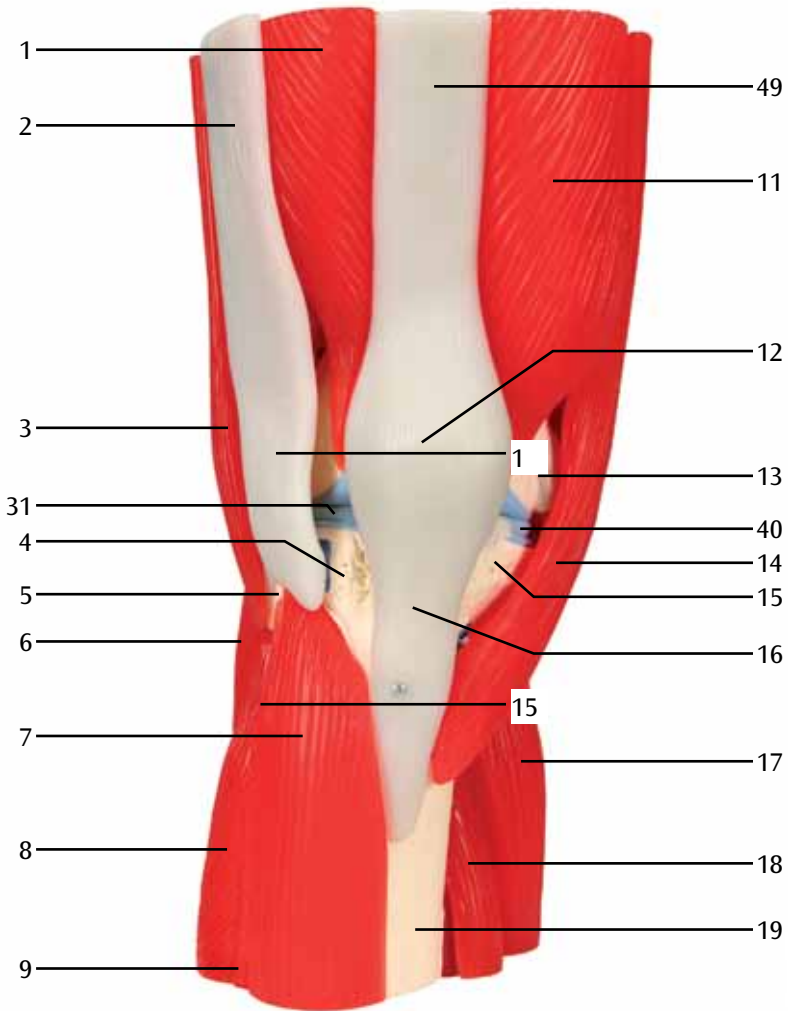
# Kniegelenk, 12-teilig

Deutsch

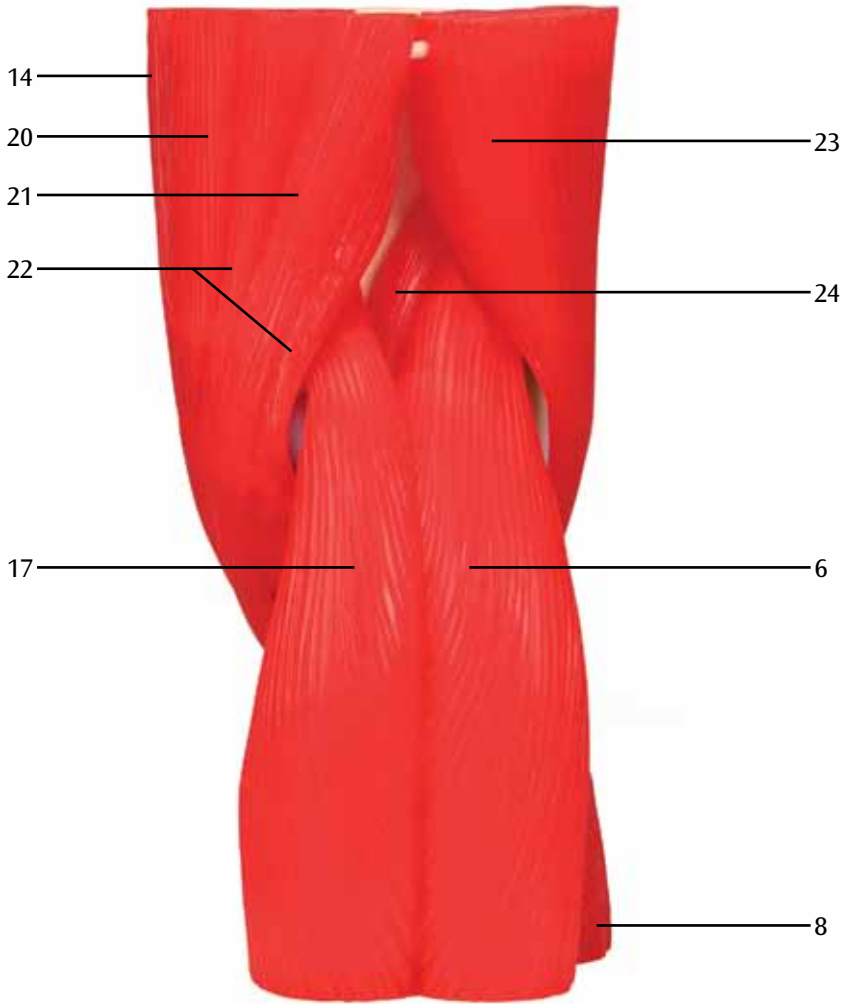
Das Kniegelenk ist das größte Gelenk des menschlichen Körpers. Es wird von Oberschenkelknochen, Schienbein und Kniescheibe gebildet. Die Kniescheibe ist in die Ansatzsehne des vierköpfigen Oberschenkelmuskels eingefügt. Stabilisiert wird das Gelenk durch das vordere und hintere Kreuzband, das Innen- und Außenband sowie die Sehnen der Oberschenkelmuskulatur. Neben Beugung und Streckung sind bei gebeugtem Knie eine Innen- und Außendrehung möglich. Dabei wirken die vorderen Oberschenkelmuskeln streckend, die hinteren beugend. Die innen am Schienbein ansetzenden Beuger drehen den Unterschenkel nach innen, die außen ansetzenden drehen ihn nach außen. Zwischen den Gelenkflächen des Oberschenkelknochens und des Schienbeins finden Roll- und Gleitbewegungen statt. Bewegliche keilförmige halbrunde Knorpelscheiben (Menisken) gleichen dabei die Ungleichheit zwischen den Gelenkflächen aus und vergrößern die kraftübertragende Kontaktfläche. Der Innenmeniskus ist mit dem Innenband verwachsen, das außerhalb der Gelenkkapsel den Oberschenkel mit dem Schienbein verbindet. Das ebenfalls außerhalb der Gelenkkapsel liegende Außenband verbindet den Oberschenkelknochen mit dem Wadenbeinkopf. Innen- und Außenband verhindern Seitwärtsbewegungen des Unterschenkels. Die Kreuzbänder befinden sich innerhalb der Gelenkkapsel. Das vordere Kreuzband verläuft vom äußeren Gelenkhöcker des Oberschenkelknochens zu einer vorderen Ansatzfläche zwischen den Gelenkhöckern des Schienbeins. Das hintere Kreuzband zieht entgegengesetzt vom inneren Gelenkhöcker des Oberschenkelknochens zu einer hinteren Ansatzfläche zwischen den Gelenkhöckern des Schienbeins. Die Kreuzbänder halten die Gelenkkörper zusammen und verhindern das Abgleiten der Oberschenkelgelenkhöcker von den flachen Gelenkpfannen des Schienbeinkopfes.

- 
- 1 Äußerer breiter Muskel
  - 2 Darmbein-Schienbein-Sehne
  - 3 Zweiköpfiger Oberschenkelmuskel
  - 4 Schienbein, äußerer Gelenkhöcker
  - 5 Wadenbeinkopf
  - 6 Zweiköpfiger Wadenmuskel, äußerer Kopf
  - 7 Vorderer Schienbeinmuskel
  - 8 Langer Wadenbeinmuskel
  - 9 Langer Zehenstrecker
  - 10 Vierköpfiger Oberschenkelmuskel, Sehne
  - 11 Innerer breiter Muskel
  - 12 Kniescheibe
  - 13 Oberschenkelknochen, innerer Gelenkhöcker
  - 14 Schneidermuskel
  - 15 Schienbein, innerer Gelenkhöcker
  - 16 Kniescheibenband
  - 17 Zweiköpfiger Wadenmuskel, innerer Kopf
  - 18 Schollenmuskel
  - 19 Schienbein, innere Oberfläche
  - 20 Schlanker Muskel
  - 21 Halbsehnenmuskel
  - 22 Plattsehnenmuskel
  - 23 Zweiköpfiger Oberschenkelmuskel
  - 24 Fußsohlenmuskel
  - 25 Gänsefuß (Gemeinsamer Sehnenansatz von M. sartorius, M. gracilis und M. semitendinosus)
  - 26 Zweiköpfiger Oberschenkelmuskel, langer Kopf
  - 27 Zweiköpfiger Oberschenkelmuskel, kurzer Kopf
  - 28 Oberschenkelknochen, äußerer Gelenkhöcker
  - 29 Kniekehlenmuskel
  - 30 Außenband
  - 31 Außenmeniskus
  - 32 Vorderes Wadenbeinkopfband
  - 33 Wadenbein
  - 34 Zwischenknochenmembran des Unterschenkels
  - 35 Kniegelenkmuskel
  - 36 Oberschenkelknochen
  - 37 Großer Schenkelanzieher
  - 38 Kniescheibengelenkfläche
  - 39 Vorderes Kreuzband
  - 40 Innenmeniskus
  - 41 Innenband
  - 42 Rauer Knochenvorsprung des Schienbeins (Kniescheibensehnenansatz)
  - 43 Vierköpfiger Oberschenkelmuskel
  - 44 Fußsohlenmuskel
  - 45 Hinteres Kreuzband
  - 46 Hinterer Schienbeinmuskel
  - 47 Langer Zehenbeuger
  - 48 Kniekehlenflächen des Oberschenkelknochens
  - 49 Gerader Oberschenkelmuskel, Sehne
  - 50 Querband des Knies (zwischen innerem und äußerem Meniskus)
  - 51 Hinterer Meniskus-Oberschenkelknochen-Band [Wrisberg-Band]

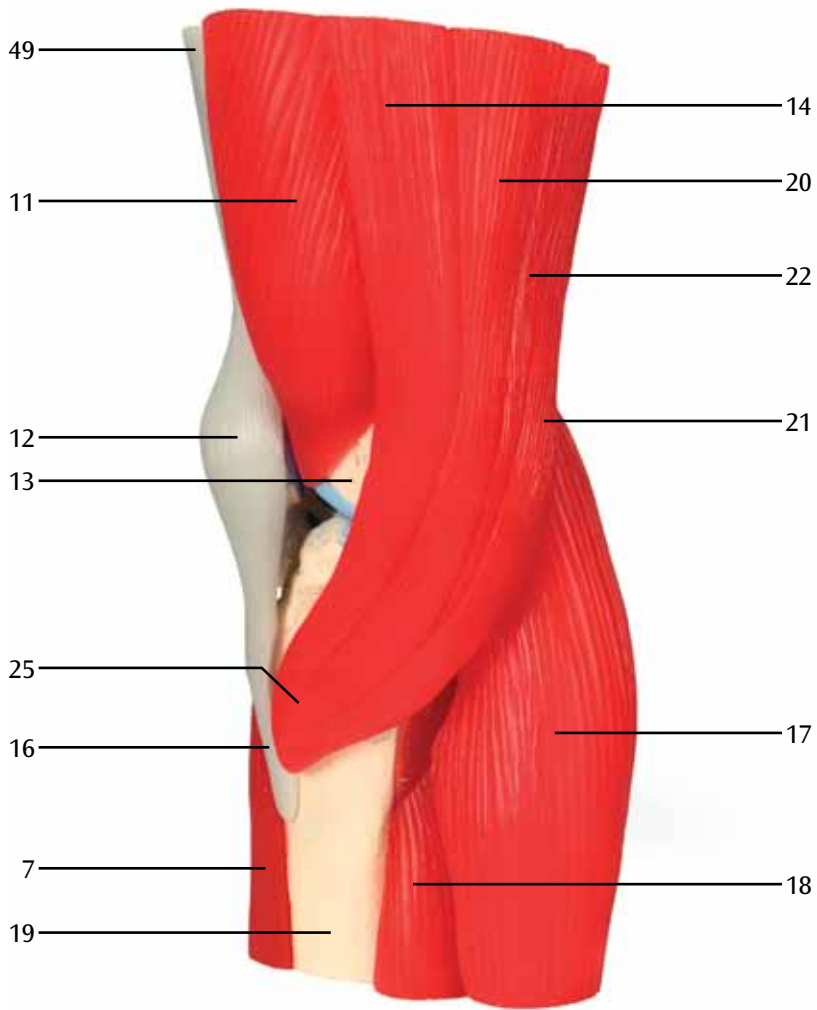
- A Muskeln an der Vorderseite des rechten Knies
- B Muskeln an der Rückseite des rechten Knies
- C Muskeln an der Innenseite des rechten Knies
- D Muskeln an der Außenseite des rechten Knies
- E Vorderseite des rechten Kniegelenks ohne Gelenkkapsel;  
Muskelursprünge sind rot, Muskelansätze blau dargestellt
- F Hinterseite des rechten Kniegelenks ohne Gelenkkapsel;  
Muskelursprünge sind rot, Muskelansätze blau dargestellt
- G Hinterseite des rechten Kniegelenks ohne Gelenkkapsel nach Entfernung der abnehmbaren  
Muskeln; Muskelursprünge sind rot, Muskelansätze blau dargestellt
- H Innenseite des rechten Kniegelenks ohne Gelenkkapsel;  
Muskelursprünge sind rot, Muskelansätze blau dargestellt
- I Außenseite des rechten Kniegelenks ohne Gelenkkapsel;  
Muskelursprünge sind rot, Muskelansätze blau dargestellt



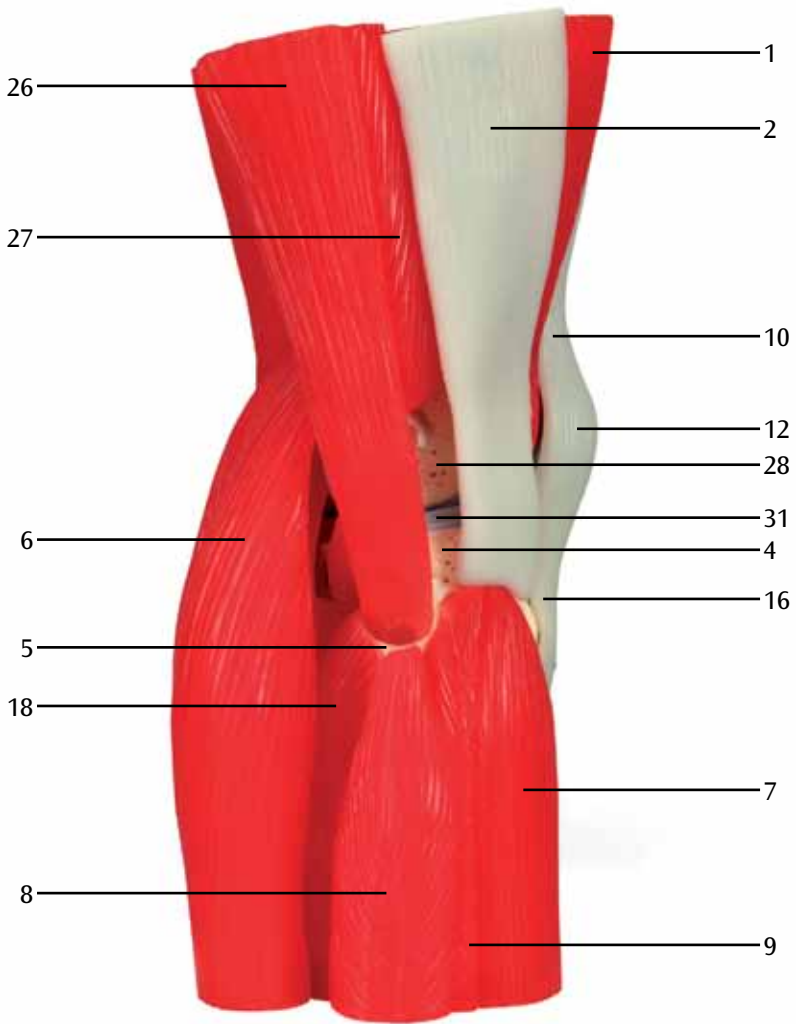
**A**



**B**

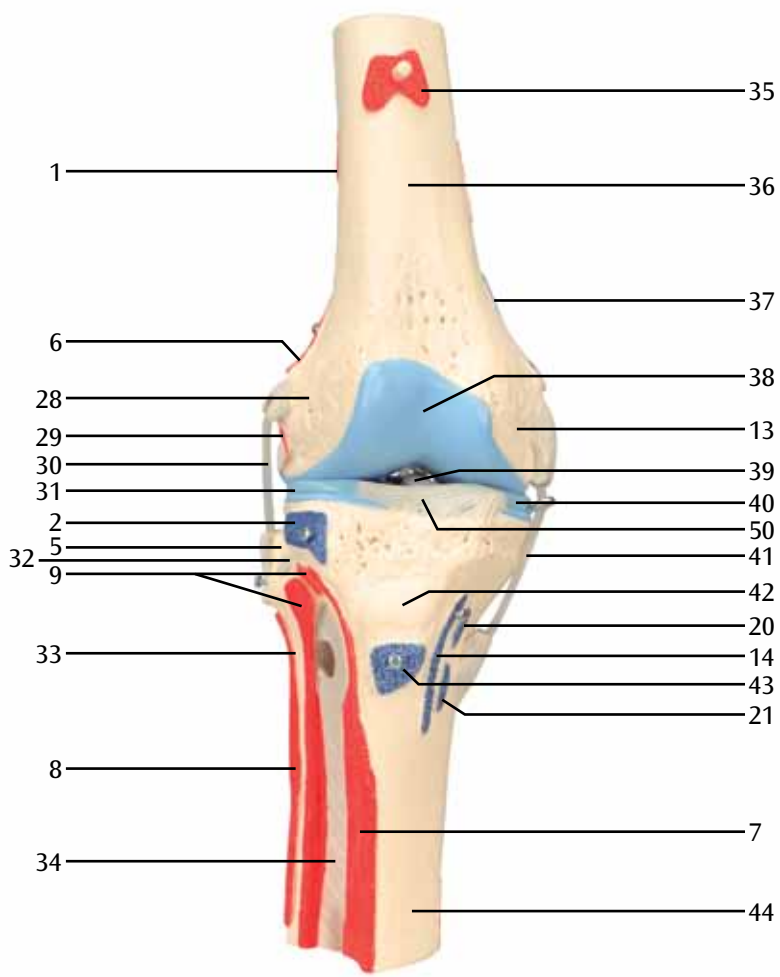


**C**

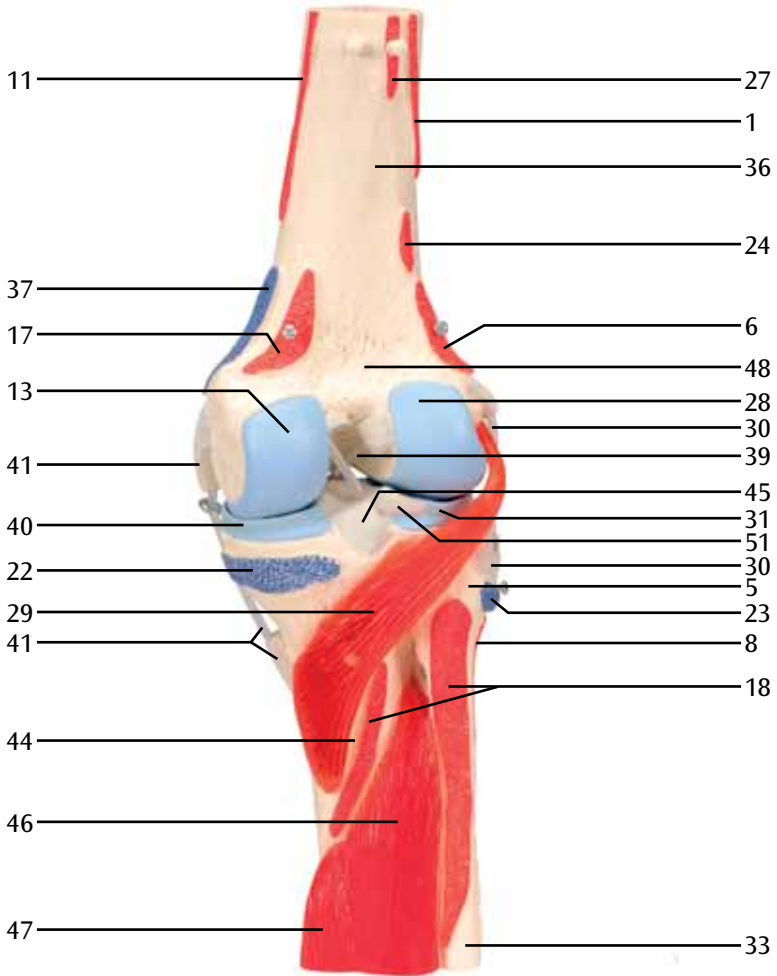


**D**

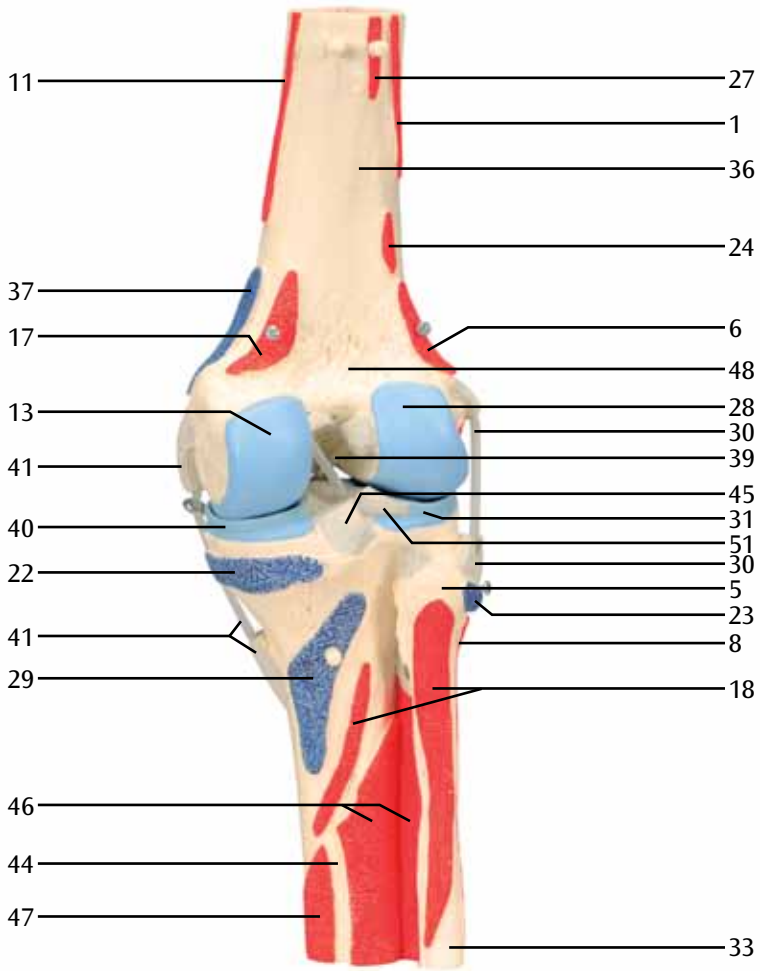




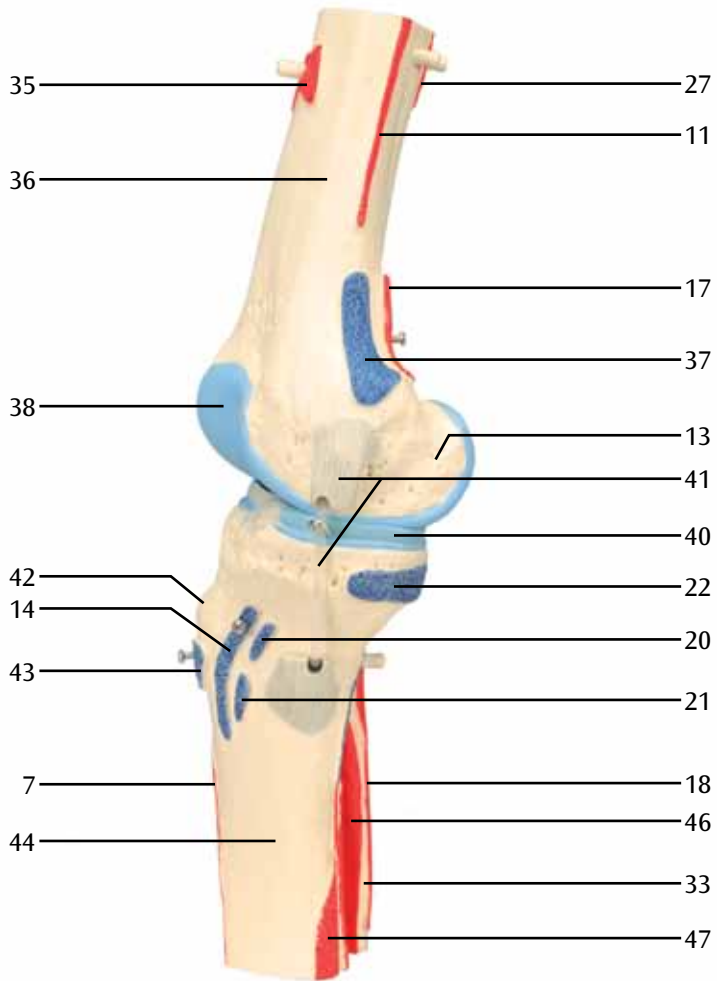
**E**



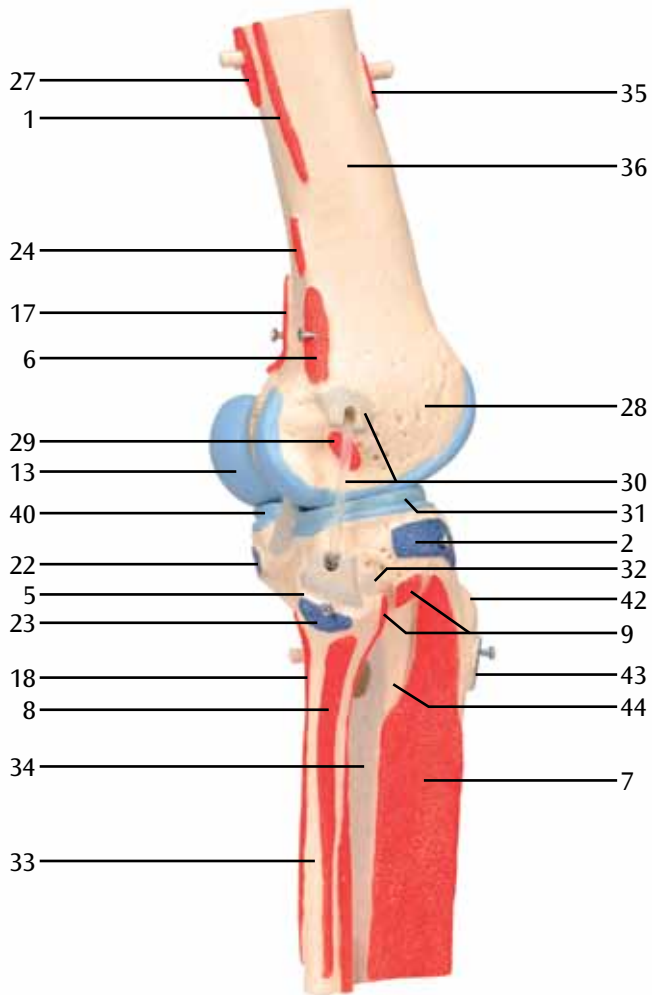
**F**



**G**



# H



I

Also available from 3B Scientific®:

**A883 Elbow Joint, 8 parts**

Ebenfalls bei 3B Scientific® erhältlich:

**A883 Ellenbogengelenk, 8-teilig**

Tambien disponible en 3B Scientific®:

**A883 Articulación del codo, 8 piezas**

Egalement disponible auprès de 3B Scientific® :

**A883 Articulation du coude, 8 pièces**

Também disponível na 3B Scientific®:

**A883 Articulação do cotovelo, 8 peças**

Disponibile anche presso 3B Scientific®:

**A883 Articolazione del gomito, 8 pezzi**

3B Scientific® その他のモデル

**A883 肘関節, 筋付8分解モデル**

В компании 3B Scientific © можно также заказать:

**A883 Локтевой сустав**

3B医科®有以下产品:

**A883 肘关节**



**A883**

# 3B Scientific

A worldwide group of companies



**3B Scientific GmbH**

**Rudorffweg 8 • 21031 Hamburg • Germany**

**Tel.: + 49-40-73966-0 • Fax: + 49-40-73966-100**

**[www.3bscientific.com](http://www.3bscientific.com) • [3b@3bscientific.com](mailto:3b@3bscientific.com)**

© Copyright 2009 / 2014 for instruction manual and design of product:  
3B Scientific GmbH, Germany