



...going one step further



A881

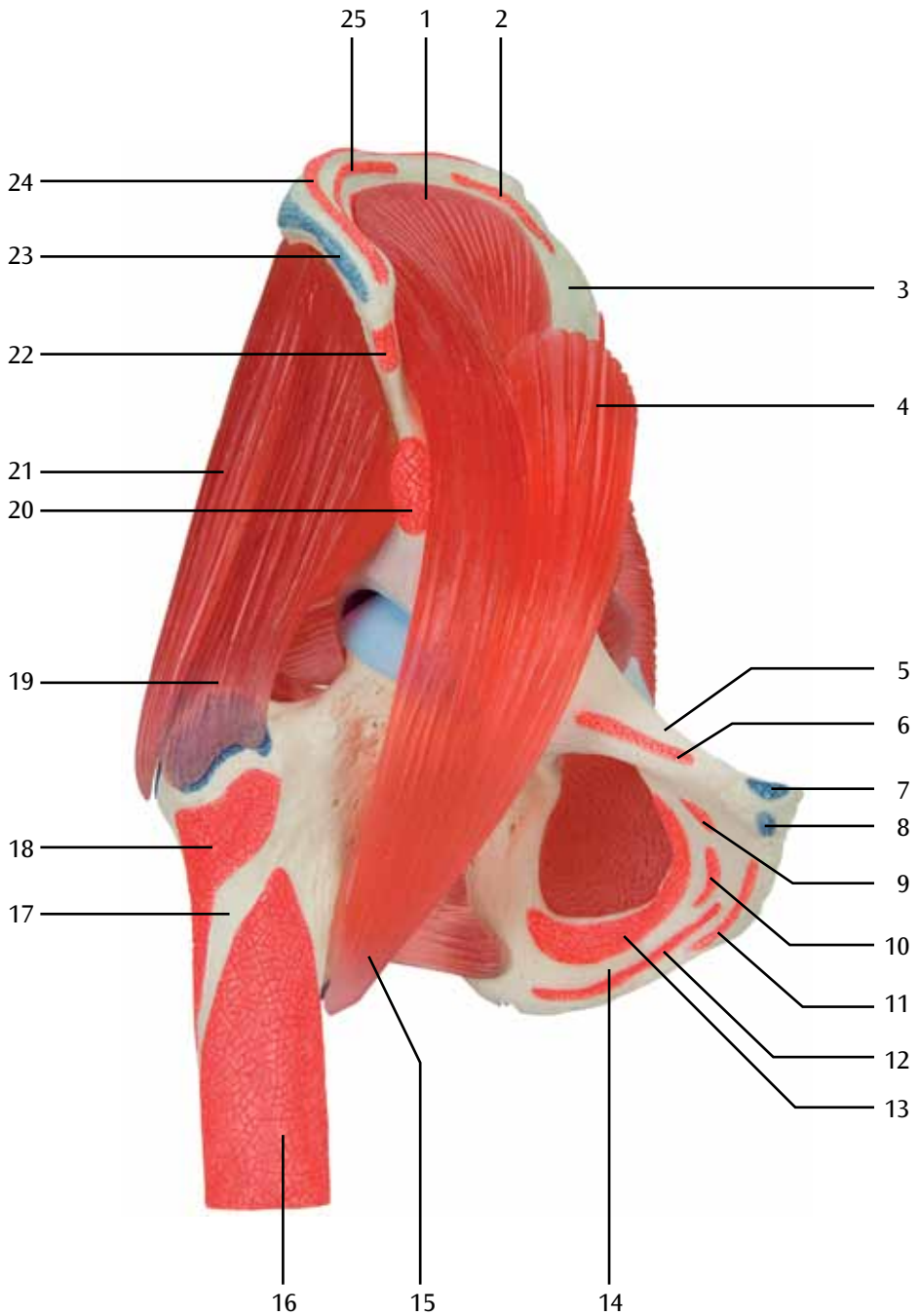
(1000177)

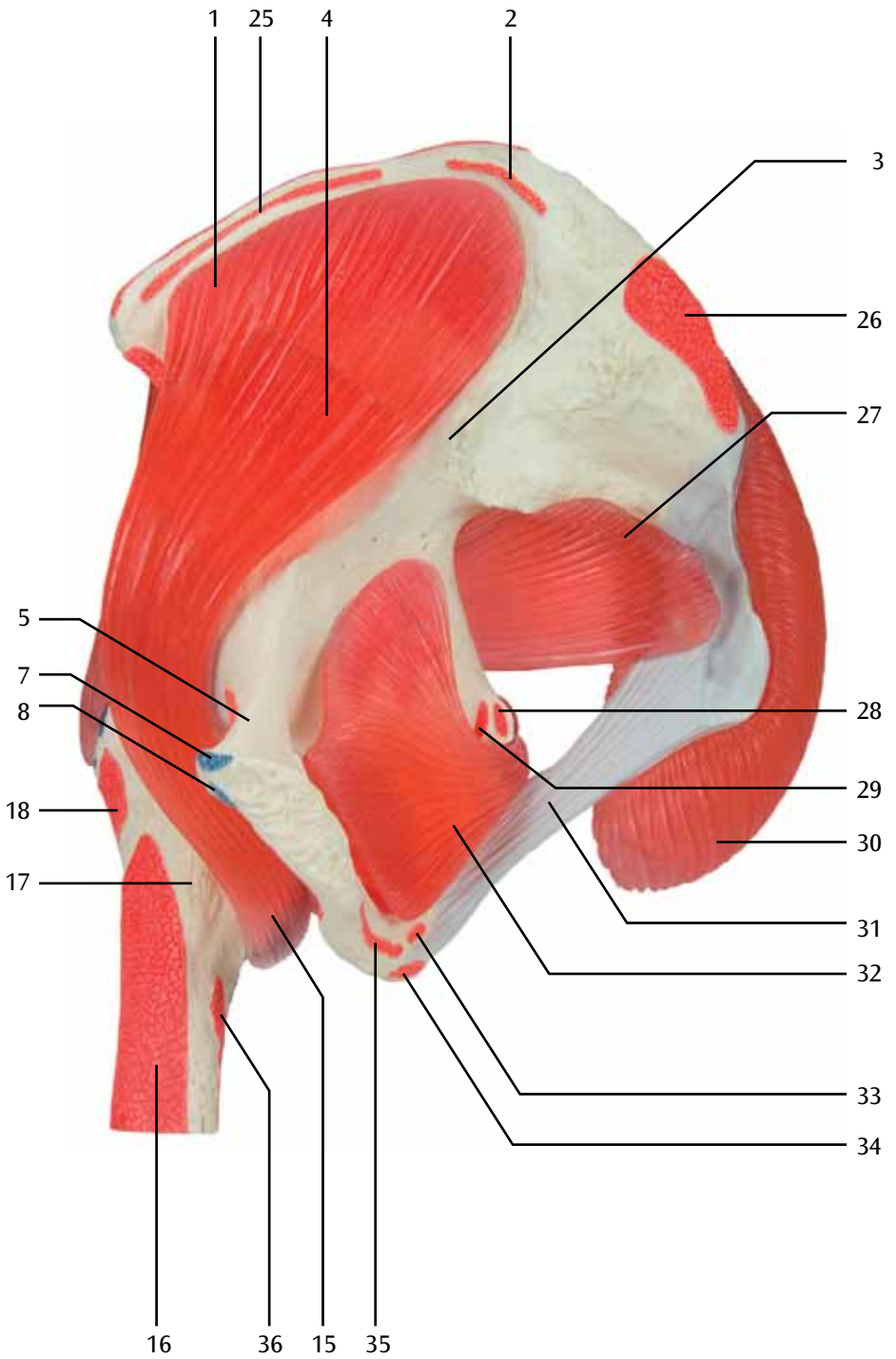
Latin

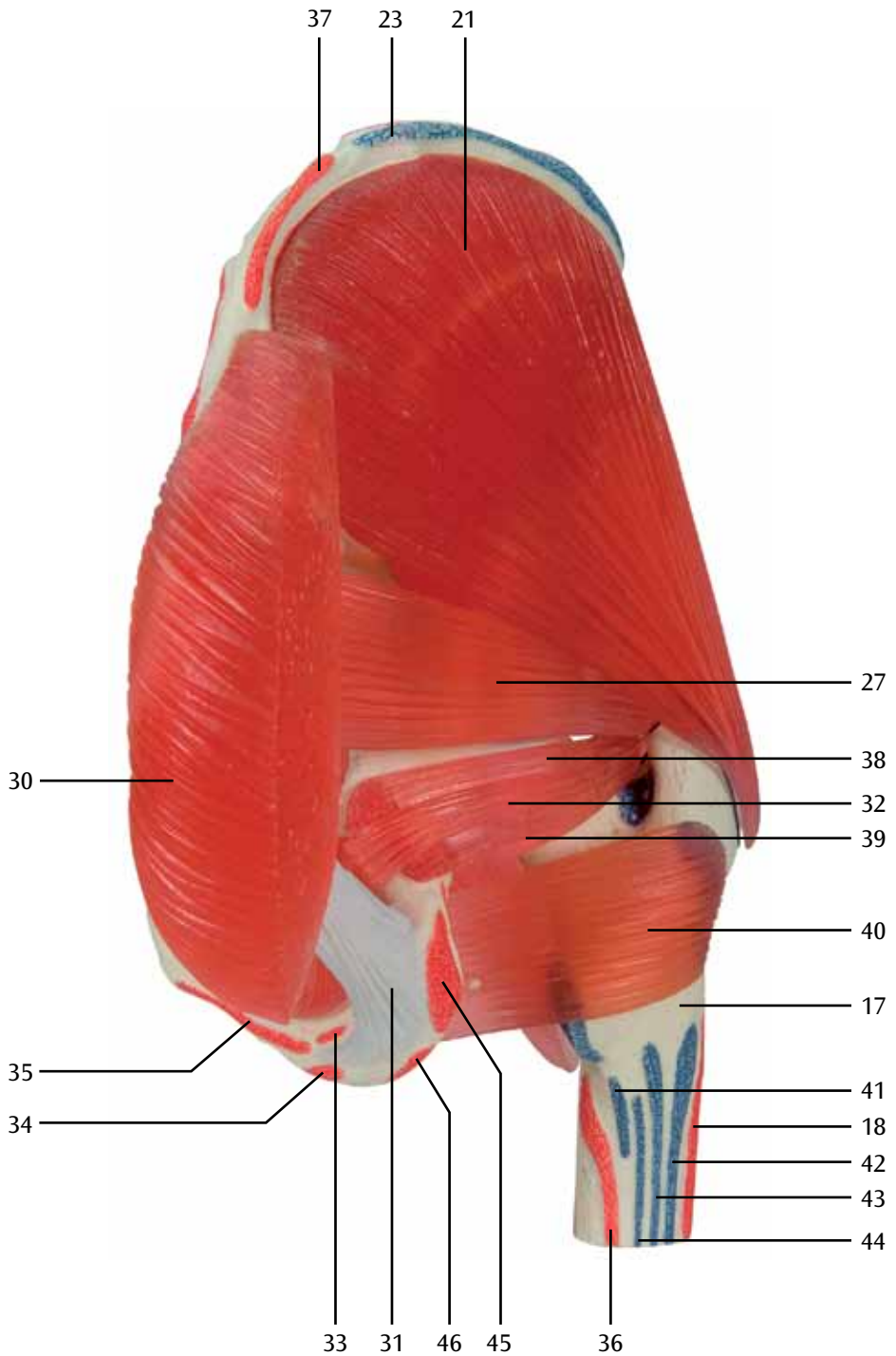
- 1 M. iliacus
- 2 M. quadratus lumborum, origo
- 3 Os coxae
- 4 M. psoas major
- 5 Ramus superior ossis pubis
- 6 M. pectineus, origo
- 7 M. rectus abdominis, insertio
- 8 M. obliquus internus abdominis, insertio
- 9 M. adductor longus, origo
- 10 M. adductor brevis, origo
- 11 M. gracilis, origo
- 12 M. adductor magnus, origo
- 13 M. obturatorius externus, origo
- 14 Ramus inferior ossis pubis
- 15 M. iliopsoas
- 16 M. vastus intermedius, origo
- 17 Femur
- 18 M. vastus lateralis, origo
- 19 M. gluteus minimus
- 20 M. rectus femoris, origo
- 21 M. gluteus medius
- 22 M. sartorius, origo
- 23 M. obliquus externus abdominis, insertio
- 24 M. obliquus internus abdominis, origo
- 25 M. transversus abdominis, origo
- 26 M. erector spinae, origo
- 27 M. piriformis
- 28 M. coccygeus, origo
- 29 M. levator ani, origo
- 30 M. gluteus maximus
- 31 Lig. sacrotuberale
- 32 M. obturatorius internus
- 33 M. transversus perinei superficialis, origo
- 34 M. ischiocavernosus, origo
- 35 M. transversus perinei profundus, origo
- 36 M. vastus medialis, origo
- 37 M. latissimus dorsi, origo
- 38 M. gemellus superior
- 39 M. gemellus inferior
- 40 M. quadratus femoris
- 41 M. pectineus, insertio
- 42 M. gluteus maximus, insertio
- 43 M. adductor magnus, insertio
- 44 M. adductor brevis, insertio
- 45 M. biceps femoris, origo
- 46 M. semitendinosus, origo
- 47 M. tensor fasciae latae, origo
- 48 M. semimembranosus, origo
- 49 M. iliacus, origo
- 50 Foramen ischiadicum majus
- 51 M. quadratus femoris, origo
- 52 Tuber ischiadicum
- 53 Collum femoris
- 54 Trochanter minor
- 55 M. gluteus minimus, insertio
- 56 Trochanter major
- 57 M. gluteus medius, insertio
- 58 M. piriformis, insertio
- 59 Caput femoris
- 60 Capsula articularis
- 61 M. gluteus minimus, origo
- 62 M. obturatorius internus, origo
- 63 M. iliopsoas, insertio
- 64 Spina iliaca anterior inferior
- 65 Spina iliaca anterior superior
- 66 M. gluteus medius, origo
- 67 M. obturatorius internus et mm. gemelli superior et inferior, insertio
- 68 M. obturatorius externus, insertio
- 69 M. quadratus femoris, insertio
- 70 M. gemellus inferior, origo
- 71 Spina ischiadica
- 72 M. gemellus superior, origo
- 73 M. gluteus maximus, origo

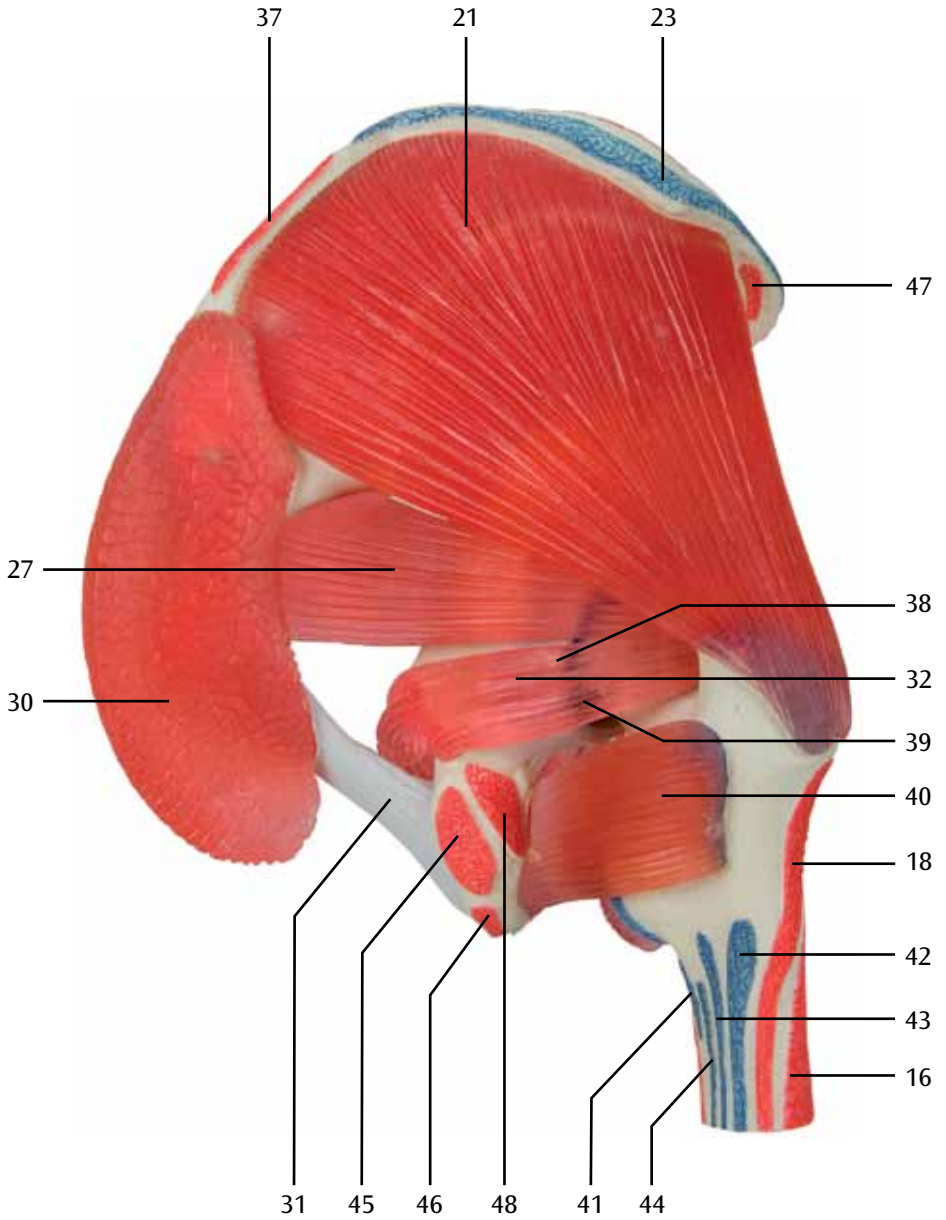
Das Modell zeigt das rechte Hüftgelenk eines Mannes mit einzelnen Muskeln sowie den Muskelursprüngen und -ansätzen am Oberschenkelknochen und am Hüftbein. Aus didaktischen Gründen sind die Ursprungs- und Ansatzflächen der Muskeln erhöht und farbig (Ursprung = rot; Ansatz = blau) dargestellt. Die Hüftmuskulatur ist auf ihren jeweiligen Ursprungs- und Ansatzflächen aufgesteckt und somit abnehmbar.

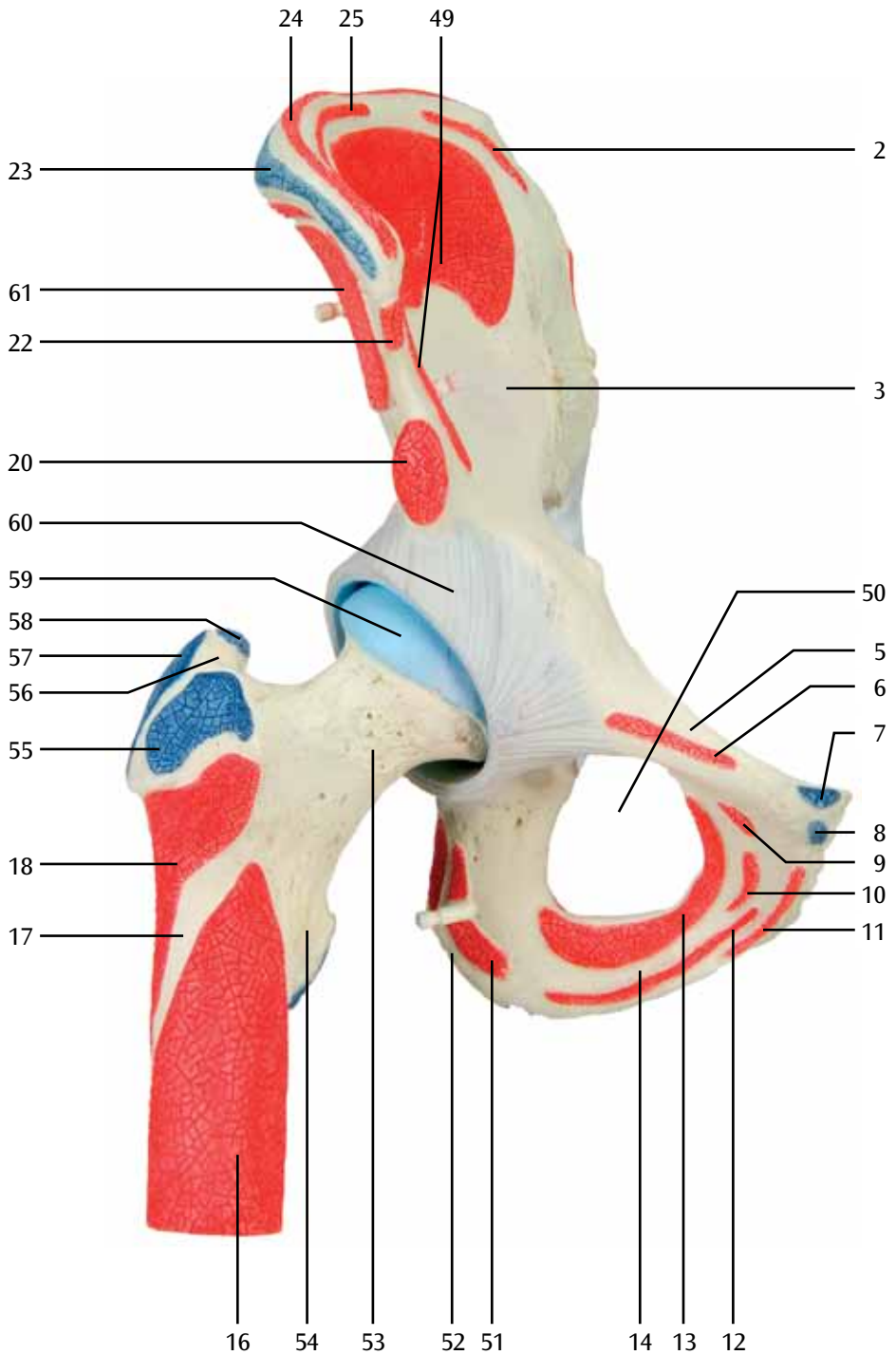
- | | | | |
|----|--|----|---|
| 1 | Darmbeinmuskel | 47 | Spanner der Oberschenkelbinde, Ursprung |
| 2 | Viereckiger Lendenmuskel, Ursprung | 48 | Halbmembranöser Muskel, Ursprung |
| 3 | Hüftbein | 49 | Darmbeinmuskel, Ursprung |
| 4 | Großer Lendenmuskel | 50 | Großes Sitzbeinloch |
| 5 | Oberer Schambeinast | 51 | Viereckiger Oberschenkelmuskel, Ursprung |
| 6 | Kamm-Muskel, Ursprung | 52 | Sitzbeinhöcker |
| 7 | Gerader Bauchmuskel, Ansatz | 53 | Oberschenkelhals |
| 8 | Innerer schräger Bauchmuskel, Ansatz | 54 | Kleiner Rollhügel |
| 9 | Langer Schenkelanzieher, Ursprung | 55 | Kleiner Gesäßmuskel, Ansatz |
| 10 | Kurzer Schenkelanzieher, Ursprung | 56 | Großer Rollhügel |
| 11 | Schlanker Muskel, Ursprung | 57 | Mittlerer Gesäßmuskel, Ansatz |
| 12 | Großer Schenkelanzieher, Ursprung | 58 | Birnenmuskel, Ansatz |
| 13 | Äußerer Hüftlochmuskel, Ursprung | 59 | Oberschenkelkopf |
| 14 | Unterer Schambeinast | 60 | Gelenkkapsel |
| 15 | Darmbein-Lenden-Muskel | 61 | Kleiner Gesäßmuskel, Ursprung |
| 16 | Mittlerer Schenkelmuskel, Ursprung | 62 | Innerer Hüftlochmuskel, Ursprung |
| 17 | Oberschenkelknochen | 63 | Darmbein-Lenden-Muskel, Ansatz |
| 18 | Äußerer Schenkelmuskel, Ursprung | 64 | Unterer vorderer Darmbeinstachel |
| 19 | Kleiner Gesäßmuskel | 65 | Oberer vorderer Darmbeinstachel |
| 20 | Gerader Oberschenkelmuskel, Ursprung | 66 | Mittlerer Gesäßmuskel, Ursprung |
| 21 | Mittlerer Gesäßmuskel | 67 | Innerer Hüftlochmuskel und oberer und unterer Zwillingsmuskel, Ansatz |
| 22 | Schneidermuskel, Ursprung | 68 | Äußerer Hüftlochmuskel, Ansatz |
| 23 | Äußerer schräger Bauchmuskel, Ansatz | 69 | Viereckiger Oberschenkelmuskel, Ansatz |
| 24 | Innerer schräger Bauchmuskel, Ursprung | 70 | Unterer Zwillingsmuskel, Ursprung |
| 25 | Querer Bauchmuskel, Ursprung | 71 | Sitzbeinstachel |
| 26 | Aufrichter der Wirbelsäule, Ursprung | 72 | Oberer Zwillingsmuskel, Ursprung |
| 27 | Birnenmuskel | 73 | Großer Gesäßmuskel, Ursprung |
| 28 | Steißbeinmuskel, Ursprung | | |
| 29 | Afterheber, Ursprung | | |
| 30 | Großer Gesäßmuskel | | |
| 31 | Steißbein-Sitzbein-Band | | |
| 32 | Innerer Hüftlochmuskel | | |
| 33 | Oberflächlicher querer Damm-Muskel, Ursprung | | |
| 34 | Sitzbein-Schwellkörpermuskel, Ursprung | | |
| 35 | Tiefer querer Damm-Muskel, Ursprung | | |
| 36 | Innerer Schenkelmuskel, Ursprung | | |
| 37 | Breiter Rückenmuskel, Ursprung | | |
| 38 | Oberer Zwillingsmuskel | | |
| 39 | Unterer Zwillingsmuskel | | |
| 40 | Viereckiger Oberschenkelmuskel | | |
| 41 | Kamm-Muskel, Ansatz | | |
| 42 | Großer Gesäßmuskel, Ansatz | | |
| 43 | Großer Schenkelanzieher, Ansatz | | |
| 44 | Kurzer Schenkelanzieher, Ansatz | | |
| 45 | Zweiköpfiger Oberschenkelmuskel, Ursprung | | |
| 46 | Halbsehner Muskel, Ursprung | | |

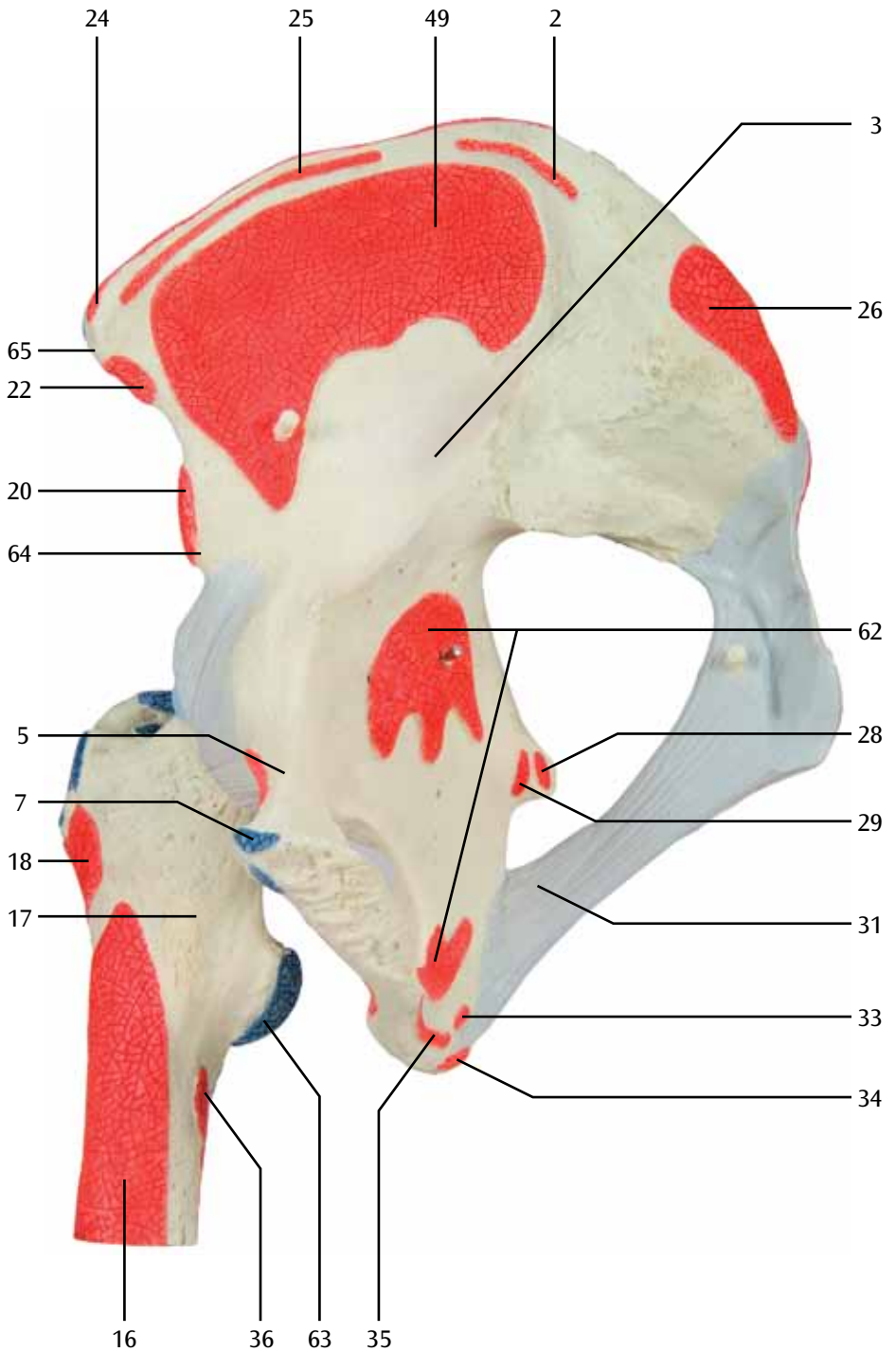


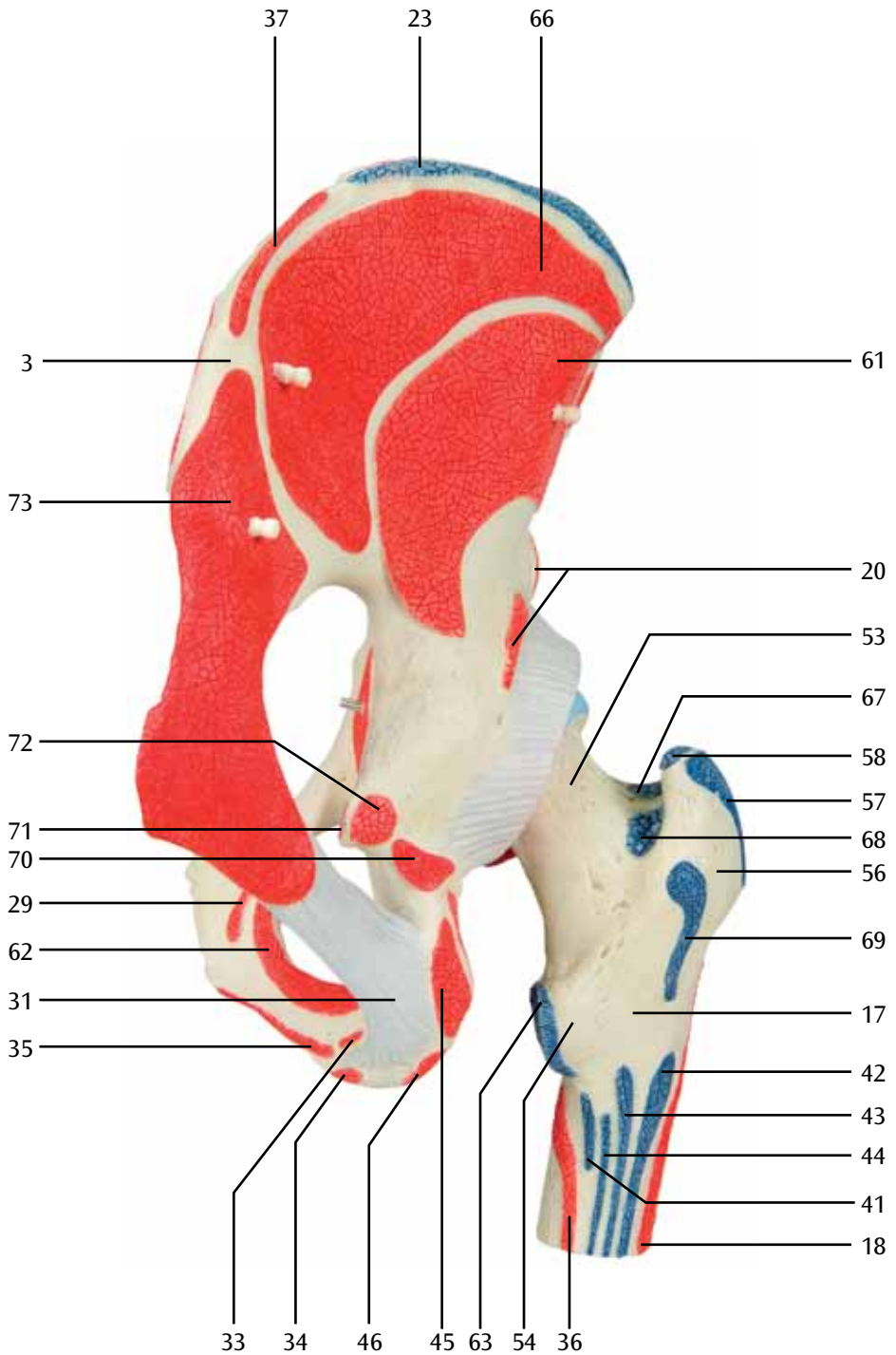


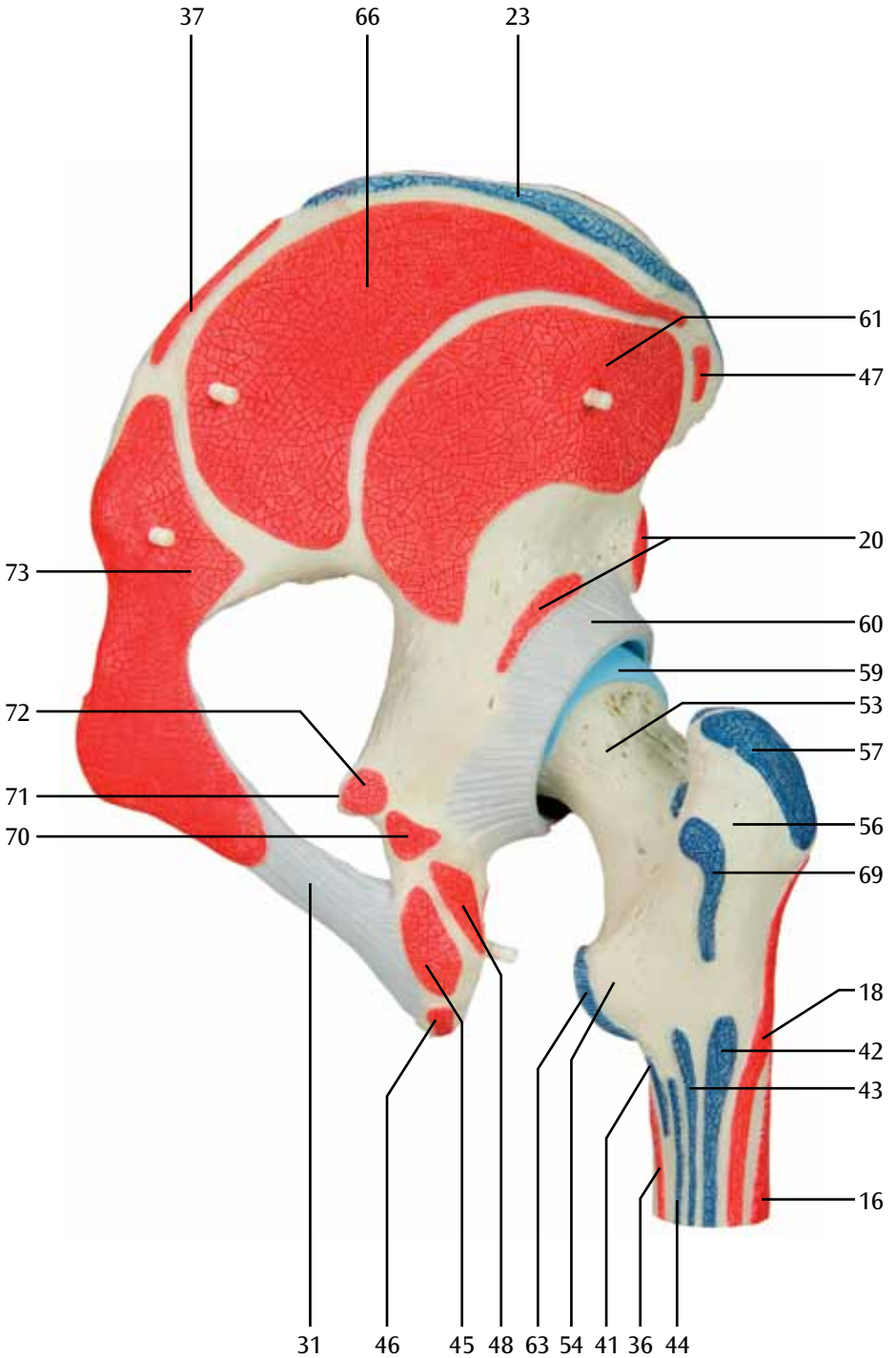












Also available from 3B Scientific®:

A880 Shoulder Joint with Rotator Cuff

Ebenfalls bei 3B Scientific® erhältlich:

A880 Schultergelenk mit Rotatorenmanschette

Tambien disponible en 3B Scientific®:

A880 Articulación del hombro y manguito rotatorio

Egalement disponible auprès de 3B Scientific® :

A880 Articulation de l'épaule avec manchette des rotateurs

Também disponível na 3B Scientific®:

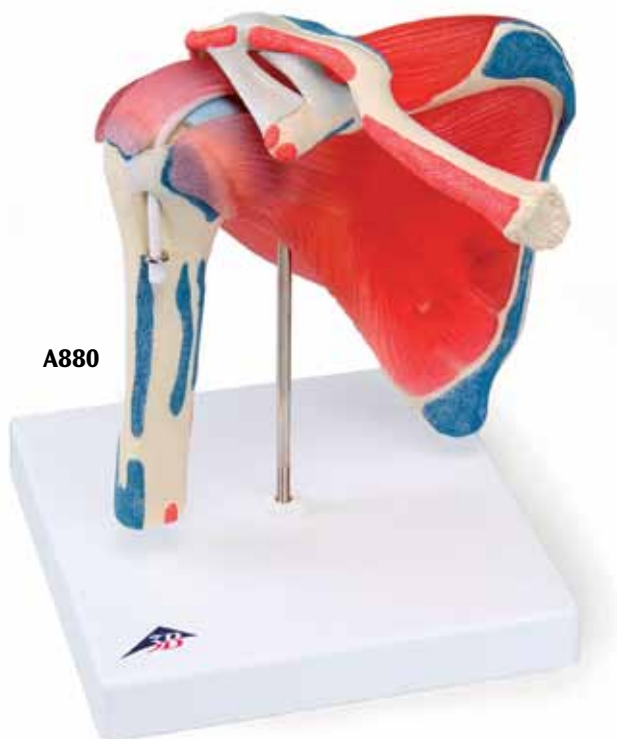
A880 Articulação do ombro com manga de rotores

Disponibile anche presso 3B Scientific®:

A880 Articolazione della spalla con Cuffia dei rotatori

3B Scientific® その他のモデル

A880 ローテーターカフ付肩関節モデル



Also available from 3B Scientific®:

A883

Ebenfalls bei 3B Scientific® erhältlich:

A883

Tambien disponible en 3B Scientific®:

A883

Egalement disponible auprès de 3B Scientific® :

A883

Também disponível na 3B Scientific®:

A883

Disponibile anche presso 3B Scientific®:

A883

3B Scientific® その他のモデル

A883



3B Scientific

A worldwide group of companies



3B Scientific GmbH

Rudorffweg 8 • 21031 Hamburg • Germany

Tel.: + 49-40-73966-0 • Fax: + 49-40-73966-100

www.3bscientific.com • 3b@3bscientific.com

© Copyright 2006 / 2014 for instruction manual and design of product:
3B Scientific GmbH, Germany