



...going one step further



M33
(1000357)



M33/1
(1000358)



M33, M33/1

(1000357, 1000358)

- 1 Ligg. carpometacarpalia palmaria
- 2 Tuberculum ossis trapezii
- 3 Ossa metacarpalia [I-V]
- 4 Processus styloideus radii
- 5 Lig. radiocarpale palmare
- 6 Radius
- 7 Lig. radioulnare palmare
- 8 Ulna
- 9 Lig. ulnocarpale palmare
- 10 Tendo musculi flexoris carpi ulnaris
- 11 Os pisiforme
- 12 Hamulus ossis hamati
- 13 Lig. carpi radiatum
- 14 Ligg. metacarpalia palmaria
- 15 Lig. pisometacarpale
- 16 Lig. pisohamatum
- 17 Ligg. palmaria
- 18 Phalanx distalis
- 19 Phalanx proximalis
- 20 Retinaculum musculorum flexorum
- 21 Membrana interossea antebrachii
- 22 Articulatio metacarpophalangeae,
Ligg. collateralia
- 23 Lig. metacarpale transversum profundum
- 24 Phalanx media
- 25 Articulatio interphalangeae proximalis
- 26 Articulatio interphalangeae distalis
- 27 Articulatio interphalangeae distalis,
Ligg. collateralia
- 28 Articulatio interphalangeae proximalis,
Ligg. collateralia
- 29 Ligg. metacarpalia dorsalia
- 30 Os hamatum
- 31 Os triquetrum
- 32 Lig. collaterale carpi ulnare
- 33 Lig. radiocarpale dorsale
- 34 Lig. radioulnare dorsale
- 35 Tuberculum dorsale radii
- 36 Lig. collaterale carpi radiale
- 37 Ligg. intercarpalia dorsalia
- 38 Ligg. carpometacarpalia dorsalia
- 39 Tendines musculi flexoris digitorum profundi
- 40 Tendo musculi flexoris pollicis longi
- 41 Tendo musculi flexoris carpi radialis
- 42 Nn. digitales palmares communes
- 43 N. medianus
- 44 Mm. lumbricales
- 45 Tendines musculi flexoris digitorum
superficialis
- 46 Aa. digitales dorsales
- 47 Nn. dorsales digitales
- 48 Connexus intertendinei
- 49 Tendines musculi extensorum digitorum
- 50 M. abductor digiti minimi
- 51 Rete carpale dorsale
- 52 R. dorsalis nervi ulnaris
- 53 Retinaculum musculorum extensorum
- 54 R. superficialis nervi radialis
- 55 A. radialis
- 56 Tendo musculi extensoris pollicis brevis
- 57 Tendo musculi extensoris pollicis longus
- 58 Mm. interossei dorsales
- 59 Fasciculi transversi
- 60 M. flexor pollicis brevis
- 61 M. abductor pollicis brevis
- 62 Aponeurosis palmaris
- 63 M. pronator quadratus
- 64 Tendo musculi palmaris longi
- 65 N. ulnaris
- 66 A. ulnaris
- 67 Lig. carpi palmare
- 68 M. palmaris brevis
- 69 Aa. digitales palmares communes
- 70 Pars cruciformis vaginae fibrosae
digitorum manus
- 71 Nn. digitales palmares proprii
- 72 Aa. digitales palmares proprii
- 73 Pars annularis vaginae fibrosae digitorum
manus
- 74 Tendo musculi flexoris digitorum superficialis
- 75 Tendo musculi flexoris digitorum profundi
- 76 M. opponens pollicis
- 77 Arcus palmaris superficialis
- 78 M. flexor digiti minimi brevis
- 79 R. palmaris superficialis arteriae radialis
- 80 Vagina communis tendinum musculorum
flexorum
- 81 M. adductor pollicis
- 82 Vagina tendinis musculi flexoris pollicis longi
- 83 Arcus palmaris profundus
- 84 R. profundus nervi ulnaris
- 85 Mm. interossei palmares

M33

M33/1

Deutsch

(1000357/1000358)

M33 - Modell des Handskeletts mit Bändern und Karpaltunnel

Dieses 3-teilige Modell der Hand zeigt die Anatomie der Bänder und Sehnen der Hand, des Handgelenks und des distalen Unterarms im Detail. Neben der zwischen Speiche und Elle liegenden Membrana interossea sind auch die Handknochen dargestellt. Das Retinaculum flexorum lässt sich abnehmen und mit dem auf dem Sockel befindlichen Karpaltunnel austauschen. Dieser Teil zeigt die klinisch wichtigen Strukturen des Karpaltunnels, u.a. Retinaculum flexorum, N. medianus und Sehnen.

M33/1 - Modell des Handskeletts mit Bändern und Muskeln

Dieses hochwertige 4-teilige Modell der Hand und des distalen Unterarms zeigt alle Knochen, Muskeln, Sehnen, Bänder, Nerven, Arterien und Venen. Auf der Rückseite sind die Streckmuskeln und Abschnitte ihrer Sehnen dargestellt, wie sie am Handgelenk unter dem Retinaculum extensorum verlaufen. Die Handinnenfläche ist bei diesem Modell in drei Schichten dargestellt, von denen sich die oberen beiden zur genaueren Betrachtung der darunterliegenden anatomischen Schicht abnehmen lassen. Außerdem können klinisch wichtige Strukturen wie der N. medianus und der oberflächliche Hohlhandbogen im Detail betrachtet werden. In der tiefsten anatomischen Schicht sind neben weiteren Details auch die kurzen Handmuskeln und der tiefe Hohlhandbogen zu sehen.

- A Bänder der rechten Hand, handrückenseitige (dorsale) Ansicht
- B Bänder der rechten Hand, handflächenseitige (palmare) Ansicht
- C Karpaltunnelregion der rechten Hand, handflächenseitige (palmare) Ansicht
- D Karpaltunneleinsatz, schräge Ansicht aus Richtung der Fingerspitzen
- E Bänder der rechten Handwurzel, handflächenseitige (palmare) Ansicht
- F Handrücken (Dorsum manus) und Fingerstreckseite der rechten Hand
- G Rechte Hohlhand (Palma manus) mit Palmaraponeurose
- H Rechte Hohlhand (Palma manus) ohne Faszien und Palmaraponeurose
- I Oberflächlicher Hohlhandbogen der rechten Hand. Faszien, Palmaraponeure und Retinaculum musculorum flexorum wurden entfernt
- J Tiefer Hohlhandbogen der rechten Hand

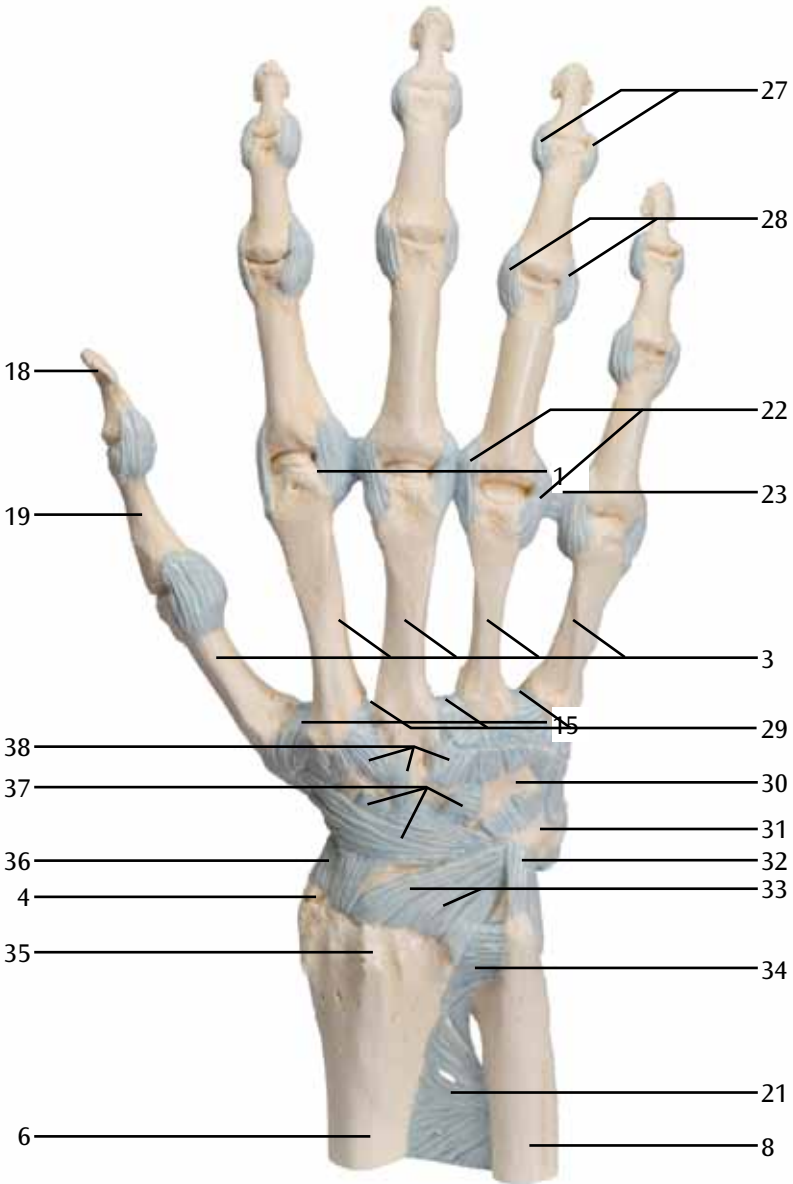
- | | |
|--|--|
| 1 Hohlhandseitige Handwurzel-Mittelhand-Bänder | 18 Fingerendglied |
| 2 Höcker des großen Vieleckbeins | 19 Fingergrundglied |
| 3 1. - 5. Mittelhandknochen | 20 Halteband der Beugesehen |
| 4 Griffelfortsatz der Speiche | 21 Zwischenknochenmembran des Unterarmes |
| 5 Hohlhandseitiges Speichen-Handwurzel-Band | 22 Fingergrundgelenk, Seitenbänder |
| 6 Speiche | 23 Tiefes queres Mittelhandband |
| 7 Hohlhandseitiges Speichen-Ellen-Band | 24 Fingermittelglied |
| 8 Elle | 25 Fingermittelgelenk |
| 9 Hohlhandseitiges Speichen-Handwurzel-Band | 26 Fingerendgelenk |
| 10 Sehne des ellenseitigen Handwurzelbeugers | 27 Fingerendgelenk, Seitenbänder |
| 11 Erbsenbein | 28 Fingermittelgelenk, Seitenbänder |
| 12 Hakenfortsatz des Hakenbeines | 29 Handrückenseitige Mittelhandbänder |
| 13 Strahlenförmiges Handwurzelband | 30 Hakenbein |
| 14 Hohlhandseitige Mittelhandbänder | 31 Dreieckbein |
| 15 Erbsenbein-Mittelhand-Band | 32 Ellenseitiges Handwurzelseitenband |
| 16 Erbsenbein-Hakenbein-Band | 33 Handrückenseitiges Speichen-Handwurzel-Band |
| 17 Hohlhandbänder | 34 Handrückenseitiges Speichen-Ellen-Band |

- | | | | |
|----|--|----|---|
| 35 | Handrückenseitiger Höcker der Speiche | 79 | Oberflächlicher Hohlhandast der Speichenarterie |
| 36 | Speichenseitiges Handwurzelseitenband | 80 | Gemeinsame Sehnenscheide der Fingerbeugersehnen |
| 37 | Handrückenseitige Handwurzelzwischenbänder | 81 | Daumenanzieher |
| 38 | Handrückenseitige Handwurzel-Mittelhand-Bänder | 82 | Sehnenscheide des langen Daumenbeugers |
| 39 | Sehnen des tiefen Fingerbeugers | 83 | Tiefer Hohlhandbogen |
| 40 | Sehne des langen Daumenbeugers | 84 | Tiefer Ast des Ellenervs |
| 41 | Sehne des speichenseitigen Handwurzelbeugers | 85 | Handflächenseitige Zwischenknochenmuskeln |
| 42 | Gemeinsame handflächenseitige Fingernerven | | |
| 43 | Mittelnerv | | |
| 44 | Regenwurmuskeln | | |
| 45 | Sehnen des oberflächlichen Fingerbeugers | | |
| 46 | Handrückenseitige Fingerarterien | | |
| 47 | Handrückenseitige Fingernerven | | |
| 48 | Sehnenverbindungen | | |
| 49 | Sehnen des Fingerstreckers | | |
| 50 | Kleinfingerabzieher | | |
| 51 | Handrückenseitiges Handwurzelarterienetz | | |
| 52 | Handrückenseitiger Ast des Ellenervs | | |
| 53 | Halteband der Streckersehnen | | |
| 54 | Oberflächlicher Ast des Speichennervs | | |
| 55 | Speichenarterie | | |
| 56 | Sehne des kurzen Daumenstreckers | | |
| 57 | Sehne des langen Daumenstreckers | | |
| 58 | Handrückenseitige Zwischenknochenmuskeln | | |
| 59 | Querfaserzüge der Palmaraponeurose | | |
| 60 | Kurzer Daumenbeuger | | |
| 61 | Kurzer Daumenabzieher | | |
| 62 | Palmaraponeurose | | |
| 63 | Viereckiger Einwärtsdreher | | |
| 64 | Sehne des langen Hohlhandmuskels | | |
| 65 | Ellennerv | | |
| 66 | Ellenarterie | | |
| 67 | Handflächenseitiges Handwurzelband | | |
| 68 | Kurzer Hohlhandmuskel | | |
| 69 | Gemeinsame handflächenseitige Fingerarterien | | |
| 70 | Kreuzförmiger Abschnitt der bindegewebigen Fingerscheide | | |
| 71 | Eigene handflächseitige Fingernerven | | |
| 72 | Eigene handflächseitige Fingerarterien | | |
| 73 | Ringförmiger Abschnitt der bindegewebigen Fingerscheide | | |
| 74 | Sehne des oberflächlichen Fingerbeugers | | |
| 75 | Sehne des tiefen Fingerbeugers | | |
| 76 | Daumengegensteller | | |
| 77 | Oberflächlicher Hohlhandbogen | | |
| 78 | Kurzer Kleinfingerbeuger | | |

M33

(1000357)

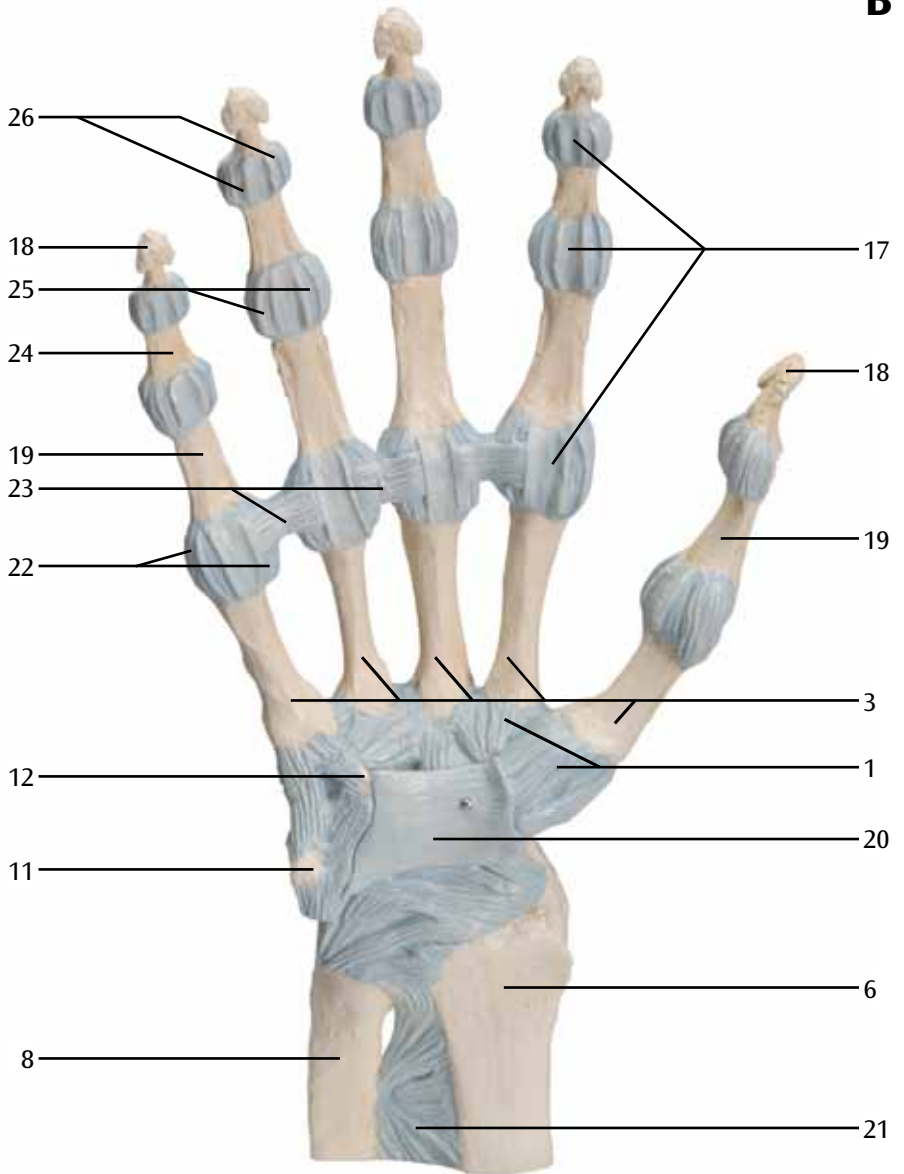
A



M33

(1000357)

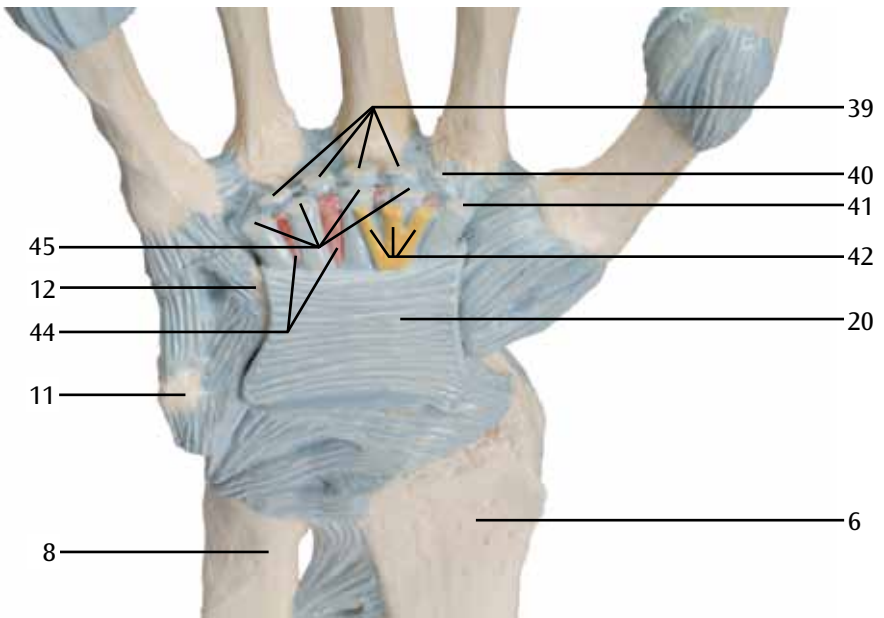
B



M33

(1000357)

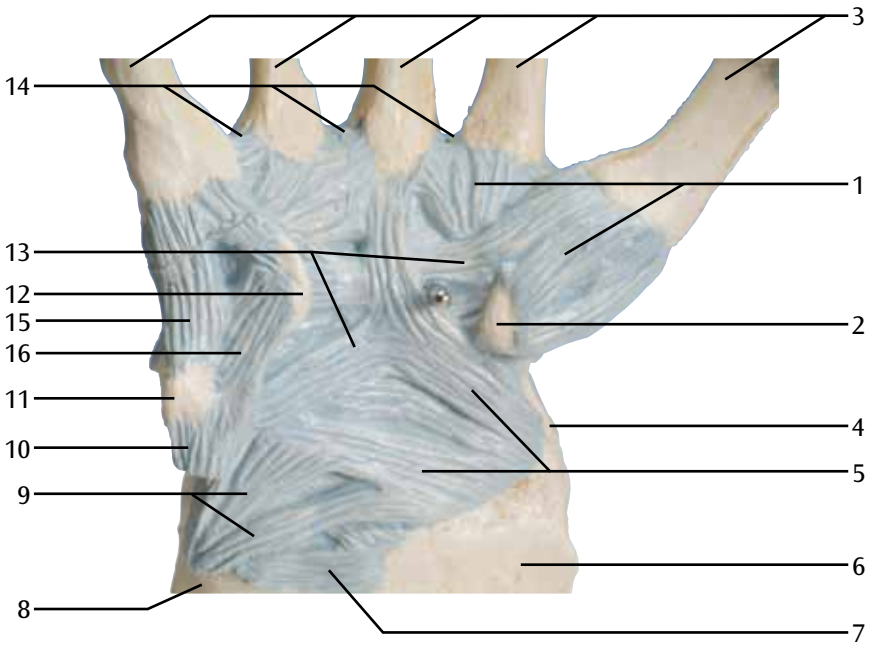
C



M33

(1000357)

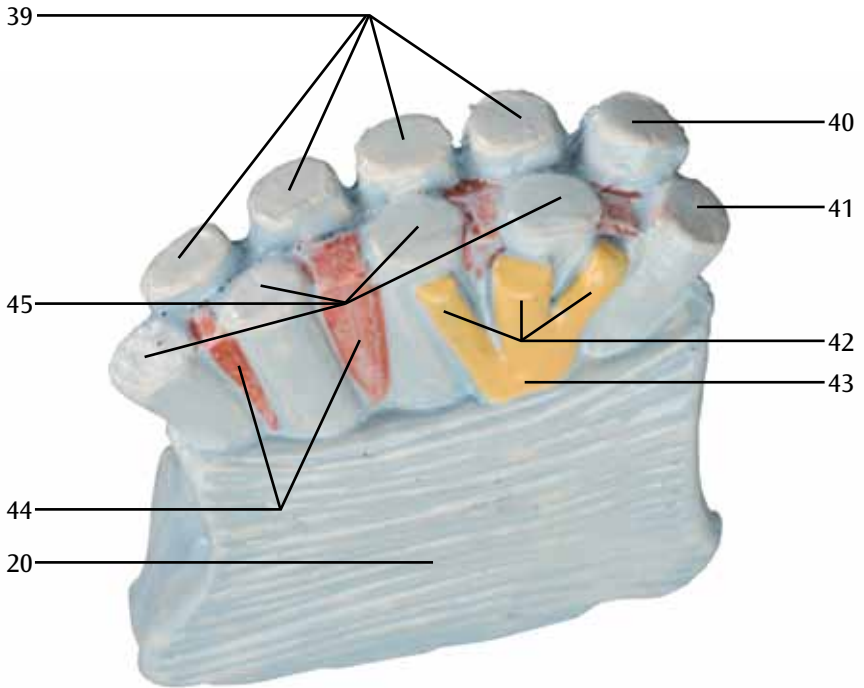
D



M33

(1000357)

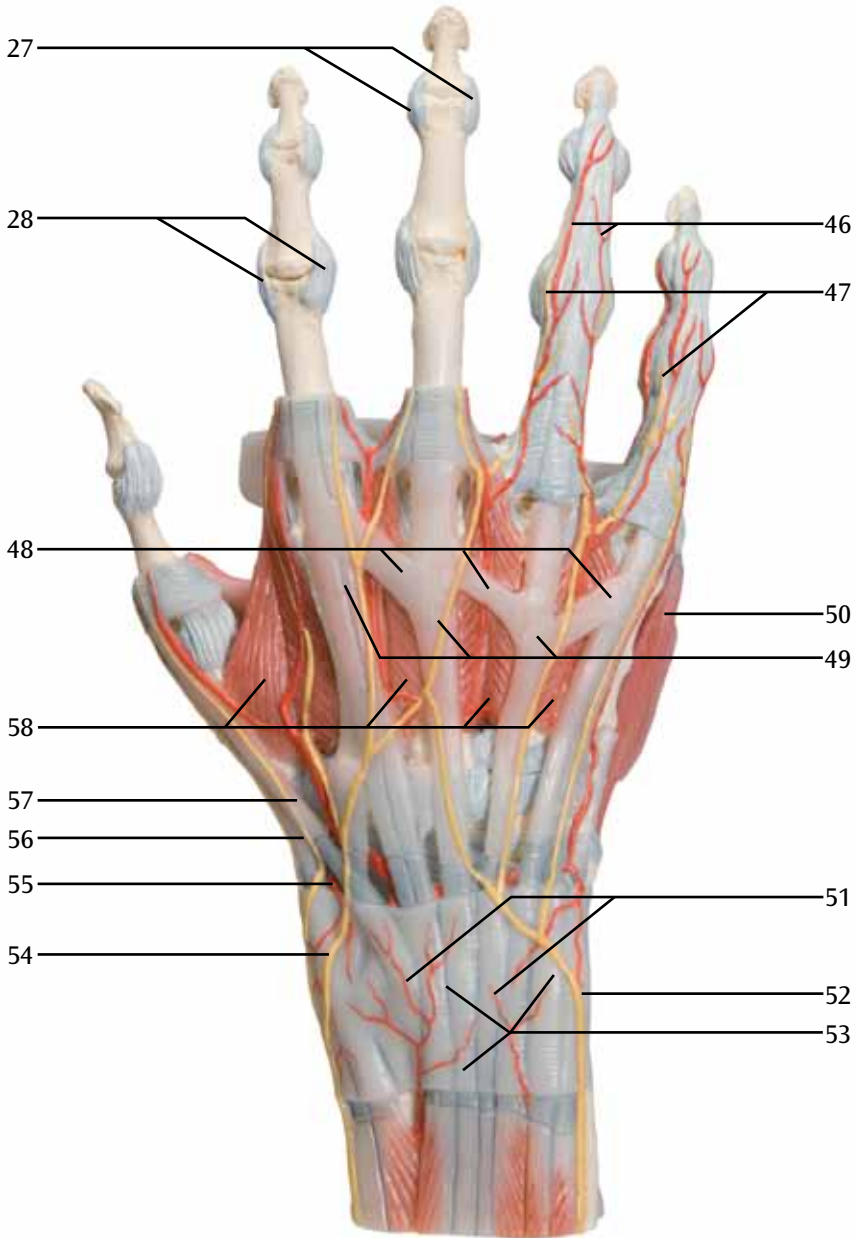
E



M33/1

(1000358)

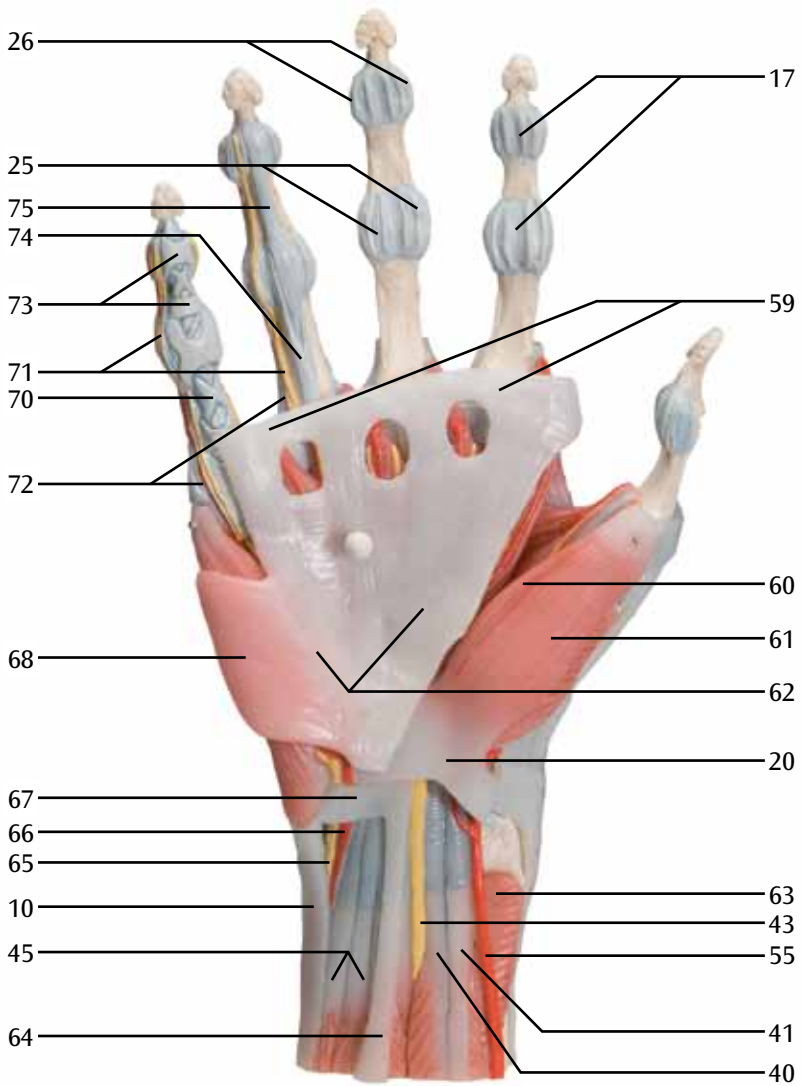
F

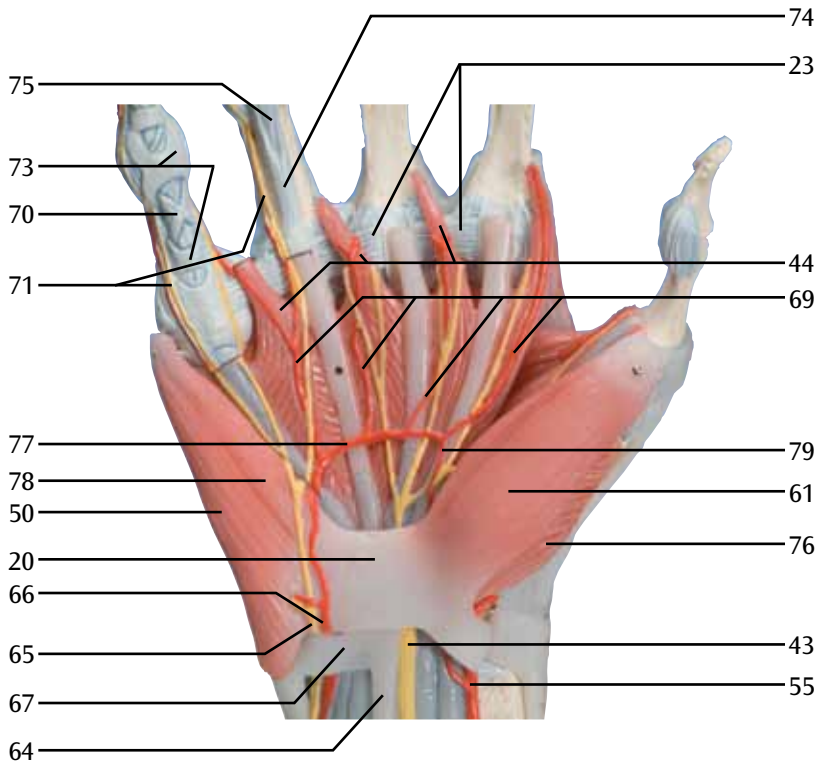


M33/1

(1000358)

G

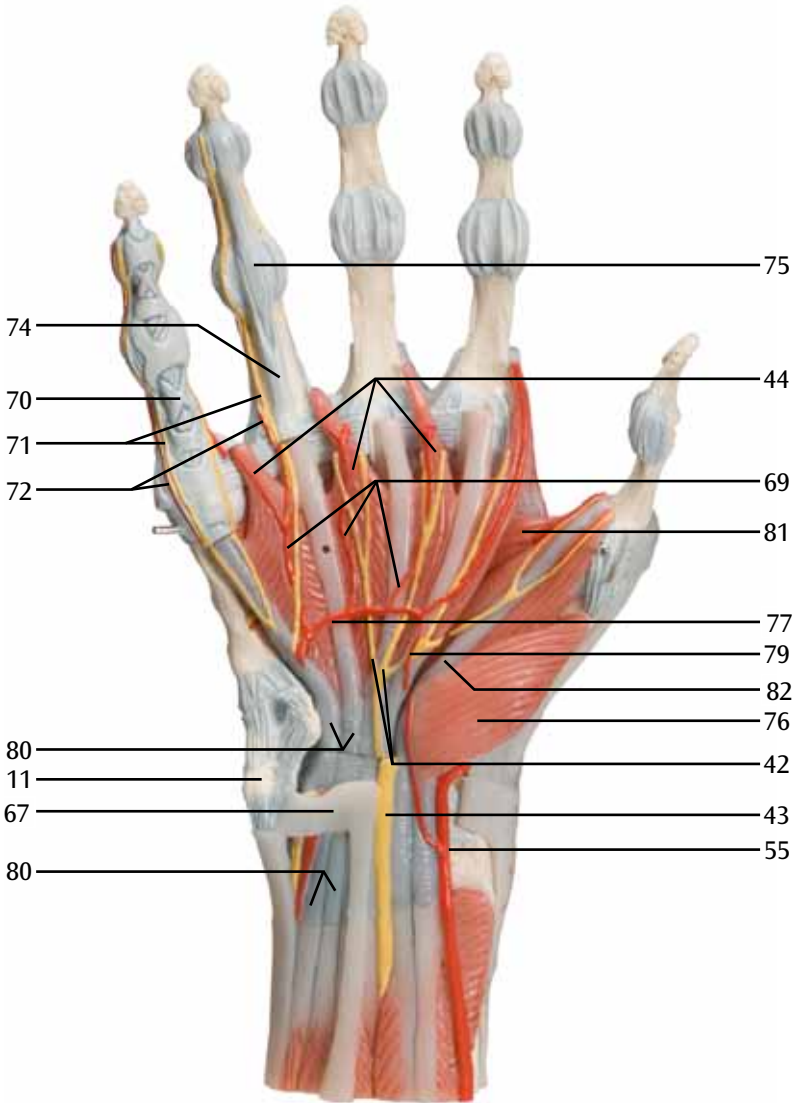


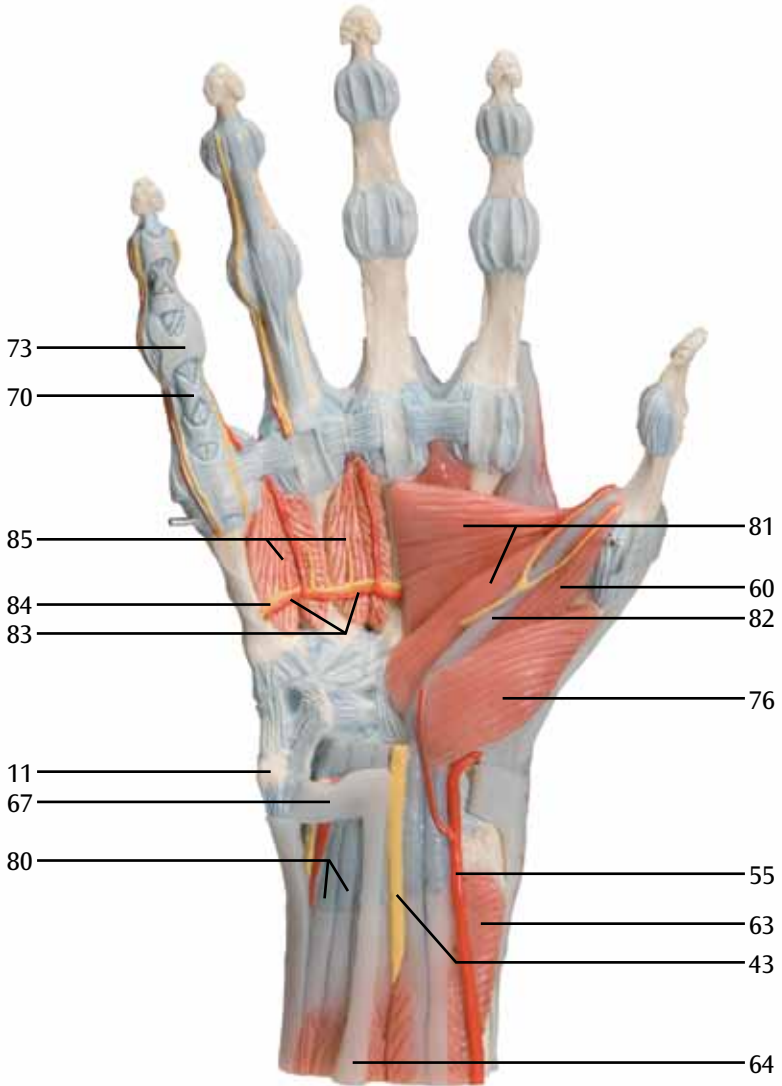


M33/1

(1000358)

I





3B Scientific

A worldwide group of companies



3B Scientific GmbH

Rudorffweg 8 • 21031 Hamburg • Germany

Tel.: + 49-40-73966-0 • Fax: + 49-40-73966-100

www.3bscientific.com • 3b@3bscientific.com

© Copyright 2008 / 2012 / 2013 for instruction manual and design
of product: 3B Scientific GmbH, Germany