



...going one step further



H20/1
(1000285)



H20/2
(1000286)



H20/3
(1000287)



H20/4
(1000288)

H20/1, H20/2, H20/3, H20/4

(1000285_1000286_1000287_1000288)

Latin

H20/1, H20/2, H20/3, H20/4

- 1 Promontorium
- 2 Processus articularis superior
- 3 Vertebra lumbalis V
- 4 Processus costalis
- 5 Discus intervertebralis
- 6 Crista iliaca
- 7 Ala ossis ilii
- 8 Spina iliaca anterior superior
- 9 Spina iliaca anterior inferior
- 10 Acetabulum
- 11 Foramen obturatum
- 12 Ramus ossis ischii
- 13 Ramus superior ossis pubis
- 14 Ramus inferior ossis pubis
- 15 Tuberculum pubicum
- 16 Crista pubica
- 17 Symphysis pubica
- 18 Corpus ossis pubis
- 19 Tuber ischiadicum
- 20 Spina ischiadica
- 21 Eminentia iliopubica
- 22 Os coccygis
- 23 Foramina sacralia anteriora
- 24 Os sacrum
- 25 Articulatio sacroiliaca
- 26 Processus spinosus
- 27 Processus articularis inferior
- 28 Spina iliaca posterior superior
- 29 Spina iliaca posterior inferior
- 30 Cornu sacrale
- 31 Hiatus sacralis
- 32 Foramina sacralia posteriora
- 33 Crista sacralis mediana
- 34 Cauda equina
- 35 Incisura ischiadica major
- 36 Incisura ischiadica minor
- 37 Os ischii

H20/2, H20/3, H20/4

- 38 Lig. longitudinale anterius
- 39 Membrana obturatoria
- 40 Lig. sacrospinale
- 41 Lig. sacrotuberale
- 42 Lig. inguinale
- 43 Ligg. sacroiliaca anteriora
- 44 Lig. iliolumbale
- 45 Ligg. sacroiliaca interossea
- 46 Lig. sacroiliacum posterius
- 47 Lig. supraspinale

H20/3, H20/4

- 48 Rectum
- 49 Ovarium
- 50 Tuba uterina
- 51 Uterus
- 52 Lig. ovarii proprium
- 53 Vesica urinaria
- 54 Membrana perinei
- 55 M. obturatorius internus
- 56 M. transversus perinei profundus
- 57 M. bulbospongiosus
- 58 M. sphincter ani externus
- 59 M. sphincter ani internus
- 60 Lig. anococcygeum
- 61 M. puborectalis
- 62 M. pubococcygeus
- 63 M. iliococcygeus
- 64 M. levator ani
- 65 M. coccygeus
- 66 Clitoris
- 67 Urethra
- 68 Vagina
- 69 Cavitas uteri
- 70 Ostium uteri
- 71 Anus
- 72 Excavatio rectouterina
- 73 Plica transversa recti
- 74 M. transversus perinei superficialis
- 75 Glandula vestibularis major (BARTHOLINI)
- 76 Bulbus vestibuli
- 77 M. ischiocavernosus

H20/4

- 78 A. iliaca externa
- 79 V. iliaca externa
- 80 A. iliaca interna
- 81 V. iliaca interna
- 82 A. iliaca communis dextra
- 83 V. cava inferior
- 84 Pars abdominalis aortae
- 85 A. iliaca communis sinistra
- 86 N. ischiadicus
- 87 A. femoralis
- 88 Plexus sacralis
- 89 N. dorsalis clitoridis
- 90 N. pudendus
- 91 M. piriformis
- 92 Nn. rectales inferiores
- 93 Nn. perineales
- 94 Nn. labiales posteriores
- 95 V. femoralis
- 96 V. iliaca communis sinistra
- 97 A. glutealis superior
- 98 A. glutealis inferior
- 99 A. pudenda interna
- 100 A. rectalis media
- 101 A. vesicalis inferior
- 102 A. uterina
- 103 A. umbilicalis
- 104 A. obturatoria

Deutsch

H20/1, H20/2, H20/3, H20/4

- 1 Promontorium
- 2 Oberer Gelenkfortsatz
- 3 5. Lendenwirbel
- 4 Rippenfortsatz
- 5 Zwischenwirbelscheibe, Bandscheibe
- 6 Darmbeinkamm
- 7 Darmbeinschaukel
- 8 Oberer vorderer Darmbeinstachel
- 9 Unterer vorderer Darmbeinstachel
- 10 Hüftpfanne
- 11 Hüftbeinloch
- 12 Sitzbeinast
- 13 Oberer Schambeinast
- 14 Unterer Schambeinast
- 15 Schambeinhöcker
- 16 Schambeinkamm
- 17 Schambeinfuge
- 18 Schambeinkörper
- 19 Sitzbeinhöcker
- 20 Sitzbeinstachel
- 21 Knochenhöcker zwischen Darm- und Schambein
- 22 Steißbein
- 23 Beckenseitige Kreuzbeinlöcher
- 24 Kreuzbein
- 25 Kreuz-Darmbein-Gelenk
- 26 Dornfortsatz
- 27 Unterer Gelenkfortsatz
- 28 Oberer hinterer Darmbeinstachel
- 29 Unterer hinterer Darmbeinstachel
- 30 Kreuzbeinhorn
- 31 Untere Öffnung des Wirbelkanals
- 32 Rückenseitige Kreuzbeinlöcher
- 33 Knochenleiste in der Mittellinie des Kreuzbeines
- 34 Pferdeschweif
- 35 Große Einbuchtung am Darmbein
- 36 Kleine Einbuchtung am Sitzbein
- 37 Sitzbein

H20/2, H20/3, H20/4

- 38 Vorderes Längsband
- 39 Membrana obturatoria
- 40 Lig. sacrospinale
- 41 Lig. sacrotuberale
- 42 Leistenband
- 43 Ligg. sacroiliaca anteriora
- 44 Lig. iliolumbale
- 45 Ligg. sacroiliaca interossea
- 46 Lig. sacroiliacum posterius
- 47 Lig. supraspinale

H20/3, H20/4

- 48 Enddarm
- 49 Eierstock
- 50 Eileiter
- 51 Gebärmutter
- 52 Eierstockband
- 53 Harnblase
- 54 Dammmembran
- 55 Innerer Hüftlochmuskel
- 56 Tiefer querer Damm-Muskel
- 57 Schwellkörpermuskel
- 58 Äußerer Afterschließmuskel
- 59 Innerer Afterschließmuskel
- 60 Lig. anococcygeum
- 61 Schambein-Rektum-Muskel
- 62 Scham-Steißbein-Muskel
- 63 Darmbein-Steißbein-Muskel
- 64 Beckenbodenmuskel (Afterheber)
- 65 Steißbeinmuskel
- 66 Kitzler
- 67 Harnröhre
- 68 Scheide
- 69 Gebärmutterhöhle
- 70 Gebärmuttermund
- 71 After
- 72 Excavatio rectouterina
- 73 Zirkuläre Enddarmfalte
- 74 Oberflächlicher querer Damm-Muskel
- 75 BARTHOLIN'sche Drüse
- 76 Schwellkörper der kleinen Schamlippen
- 77 Sitzbein-Schwellkörper-Muskel

H20/4

- 78 Äußere Hüftschlagader
- 79 Äußere Hüftvene
- 80 Innere Hüftschlagader
- 81 Innere Hüftvene
- 82 Rechte gemeinsame Hüftschlagader
- 83 Untere Hohlvene
- 84 Bauchaorta
- 85 Linke gemeinsame Hüftschlagader
- 86 Ischiasnerv
- 87 Oberschenkelschlagader
- 88 Kreuzbeingeflecht
- 89 N. dorsalis clitoridis
- 90 Schammernerv
- 91 M. piriformis
- 92 Untere Mastdarmnerven
- 93 Dammnerven
- 94 Hintere Schamlippennerven
- 95 Oberschenkelvene
- 96 Linke gemeinsame Hüftvene
- 97 Obere Gefäßschlagader
- 98 Untere Gefäßschlagader
- 99 Innere Schamschlagader
- 100 Mittlere Enddarmschlagader
- 101 Untere Blasenschlagader
- 102 Gebärmutterschlagader
- 103 Nabelschlagader
- 104 Hüftbeinlochschlagader

H20/1, H20/2, H20/3, H20/4

- 1 Promontorio
- 2 Apófisis articular superior
- 3 V vértebra lumbar
- 4 Apófisis costales
- 5 Disco intervertebral
- 6 Cresta ilíaca
- 7 Hueso ilion, ala
- 8 Espina ilíaca anterior superior
- 9 Espina ilíaca anterior inferior
- 10 Acetábulo
- 11 Orificio obturador
- 12 Hueso isquion, rama
- 13 H. pubis, rama superior
- 14 H. pubis, rama inferior
- 15 Tubérculo púbico
- 16 Cresta pectínea del pubis
- 17 Sínfisis púbica [disco interpúbico]
- 18 Cuerpo del pubis
- 19 Tuberosidad isquiática
- 20 Espina isquiática
- 21 Eminencia iliopúbica
- 22 Hueso cóccigeo
- 23 Orificio sacro anterior
- 24 Hueso sacro
- 25 Articulación sacroilíaca
- 26 Apófisis espinosa
- 27 Apófisis articular inferior
- 28 Espina ilíaca posterior superior
- 29 Espina ilíaca posterior inferior
- 30 H. sacro, asta
- 31 H. sacro, hiato
- 32 Agujero sacro posterior
- 33 H. sacro, cresta mediana
- 34 Cola de caballo
- 35 Escotadura ciática mayor
- 36 Escotadura ciática menor
- 37 Hueso isquion

H20/2, H20/3, H20/4

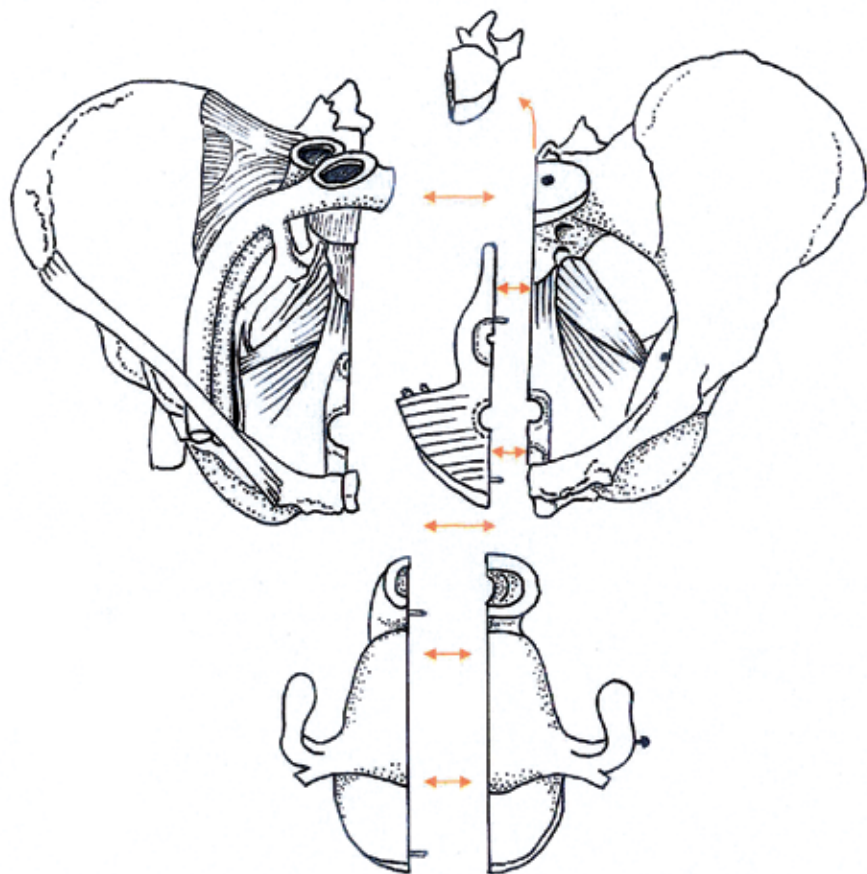
- 38 Lig. longitudinal anterior
- 39 Membrana obturatriz
- 40 Lig. sacroespinal
- 41 Lig. sacrotuberoso
- 42 Lig. inguinal
- 43 Ligg. sacroilíacos anteriores
- 44 Lig. iliolumbar
- 45 Lig. sacroilíacos interóseos
- 46 Lig. sacroilíaco posterior
- 47 Lig. supraespinoso

H20/3, H20/4

- 48 Recto
- 49 Ovario
- 50 Trompa uterina
- 51 Útero
- 52 Ligamento ovárico
- 53 Vejiga urinaria
- 54 Membrana perineal
- 55 M. obturador interno
- 56 M. transverso perineal profundo
- 57 M. bulboesponjoso
- 58 M. esfínter externo del ano
- 59 M. esfínter interno del ano
- 60 Lig. anococcígeo
- 61 M. puborrectal
- 62 M. pubococcígeo
- 63 M. iliococcígeo
- 64 M. elevador del ano
- 65 M. coccígeo
- 66 Clítoris
- 67 Uretra
- 68 Vagina
- 69 Útero, cavidad
- 70 Útero, orificio
- 71 Ano
- 72 Excavación rectouterina
- 73 Recto, pliegue transversal
- 74 M. transverso perineal superficial
- 75 Glándula vestibular mayor (BARTHOLINI)
- 76 Bulbo del vestíbulo
- 77 M. isquiocavernoso

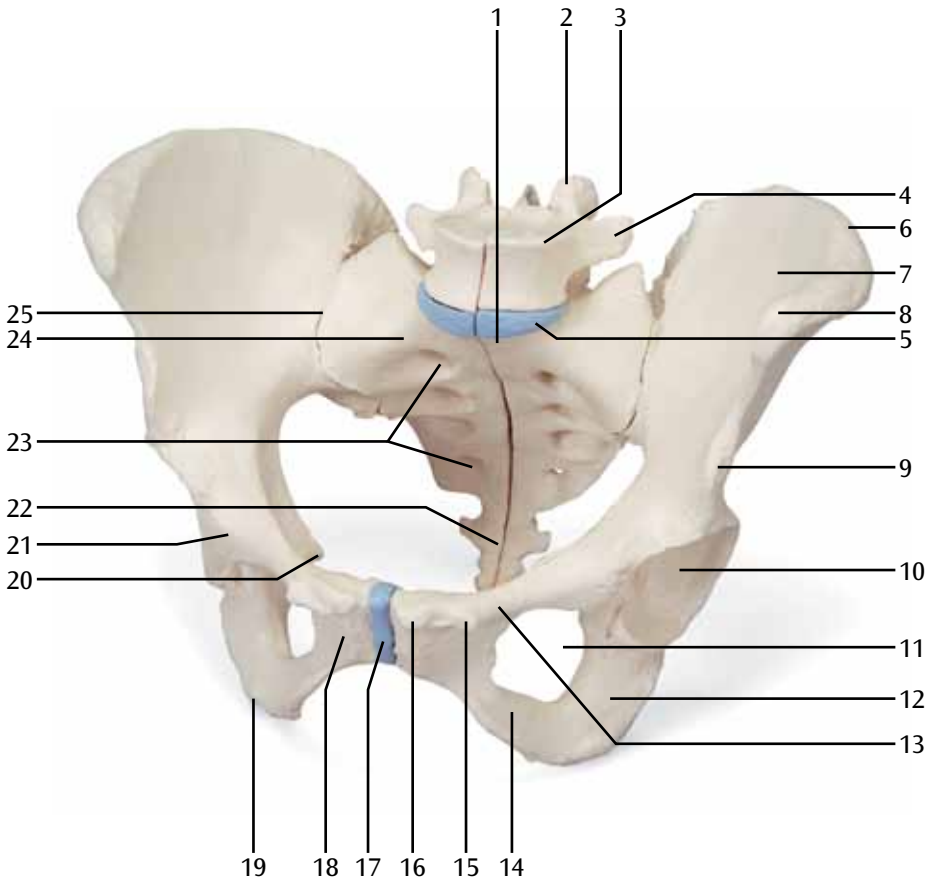
H20/4

- 78 A. ilíaca externa
- 79 V. ilíaca externa
- 80 A. ilíaca interna
- 81 V. ilíaca interna
- 82 A. ilíaca común derecha
- 83 V. cava inferior
- 84 Aorta, porción abdominal
- 85 A. ilíaca común izquierda
- 86 N. isquiático
- 87 A. femoral
- 88 Plexo sacro
- 89 Nervio dorsal del clítoris
- 90 N. pudendo
- 91 M. piriforme
- 92 Nervios rectales inferiores
- 93 Nervios perineales
- 94 Nervios labiales posteriores
- 95 V. femoral
- 96 V. ilíaca común izquierda
- 97 A. glútea superior
- 98 A. glútea inferior
- 99 A. pudenda interna
- 100 A. rectal media
- 101 A. vesical inferior
- 102 A. uterina
- 103 A. umbilical
- 104 A. obturatriz



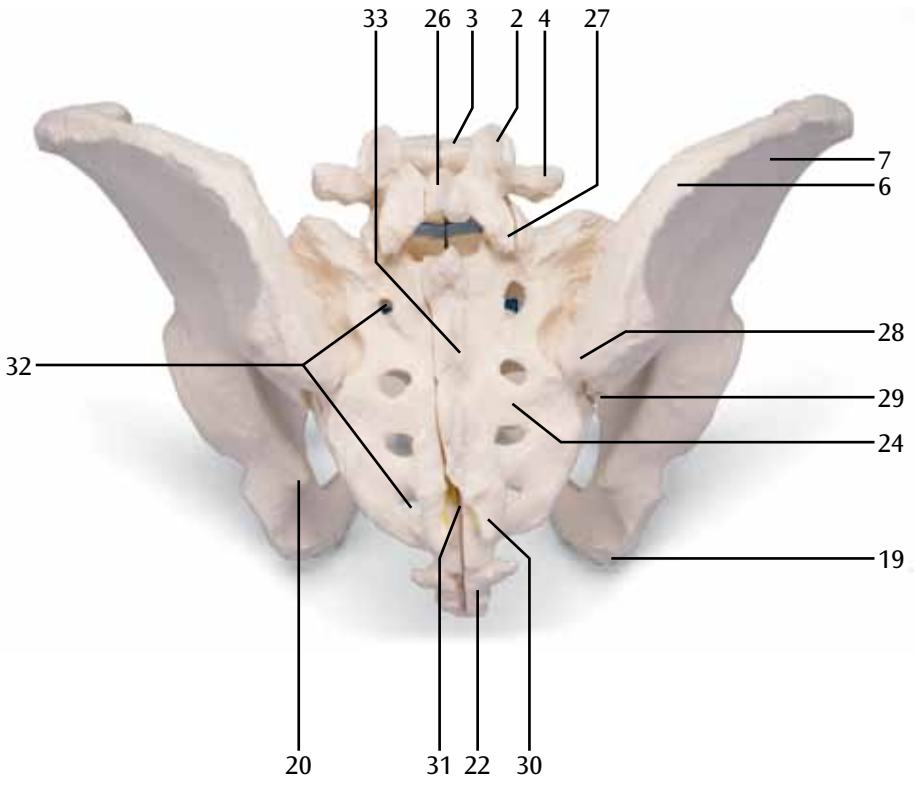
H20/1

(1000285)

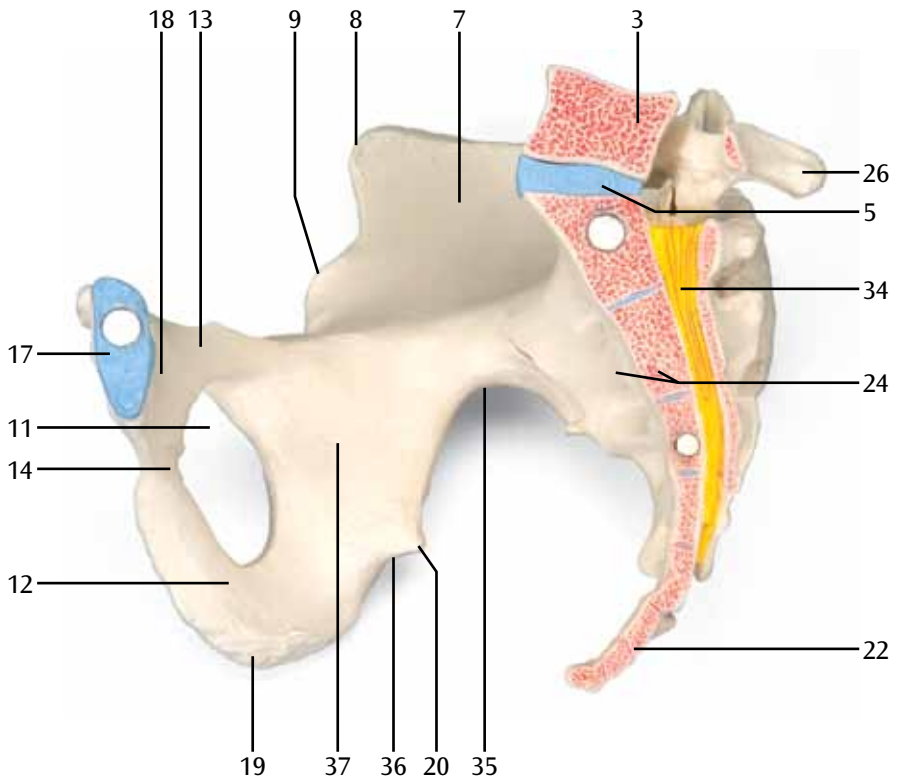


H20/1

(1000285)

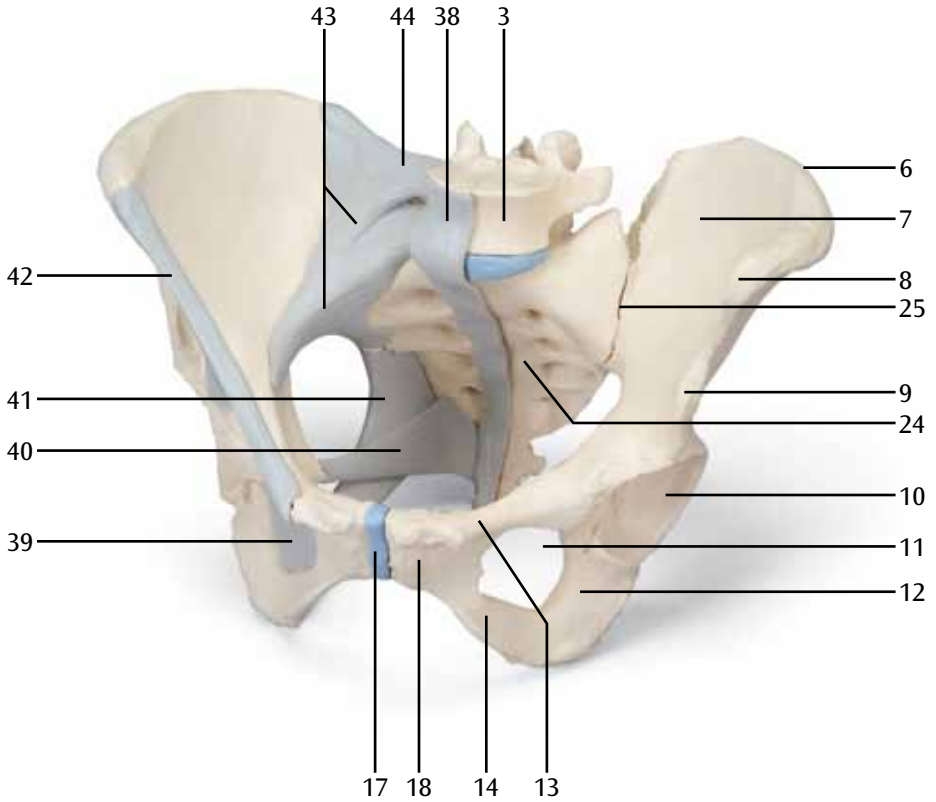


H20/1 (1000285)



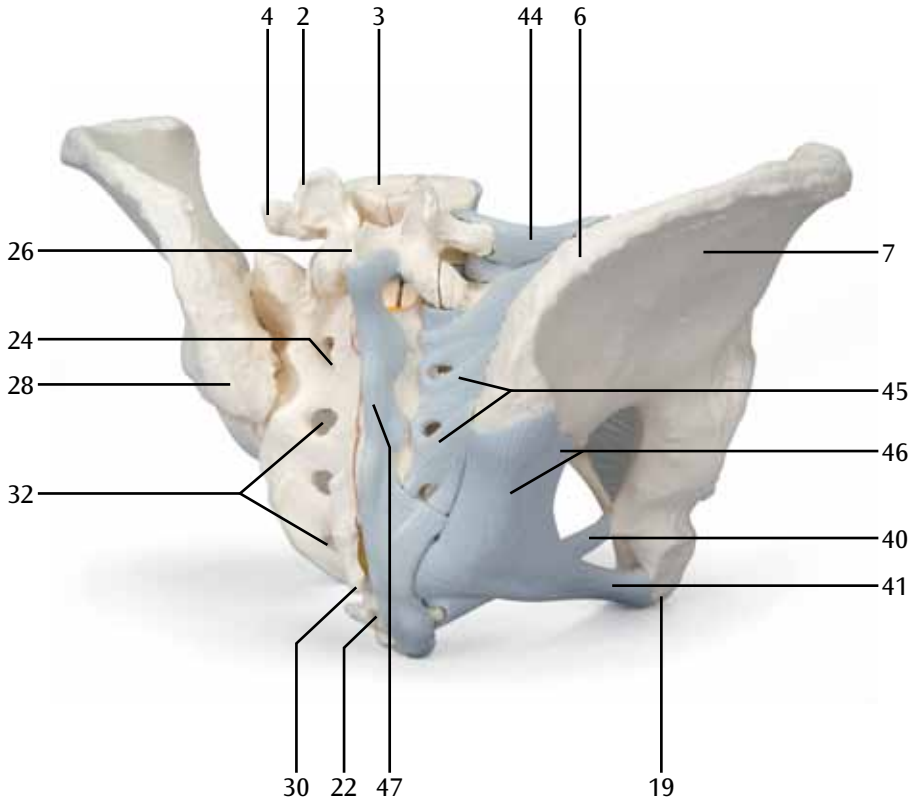
H20/2

(1000286)



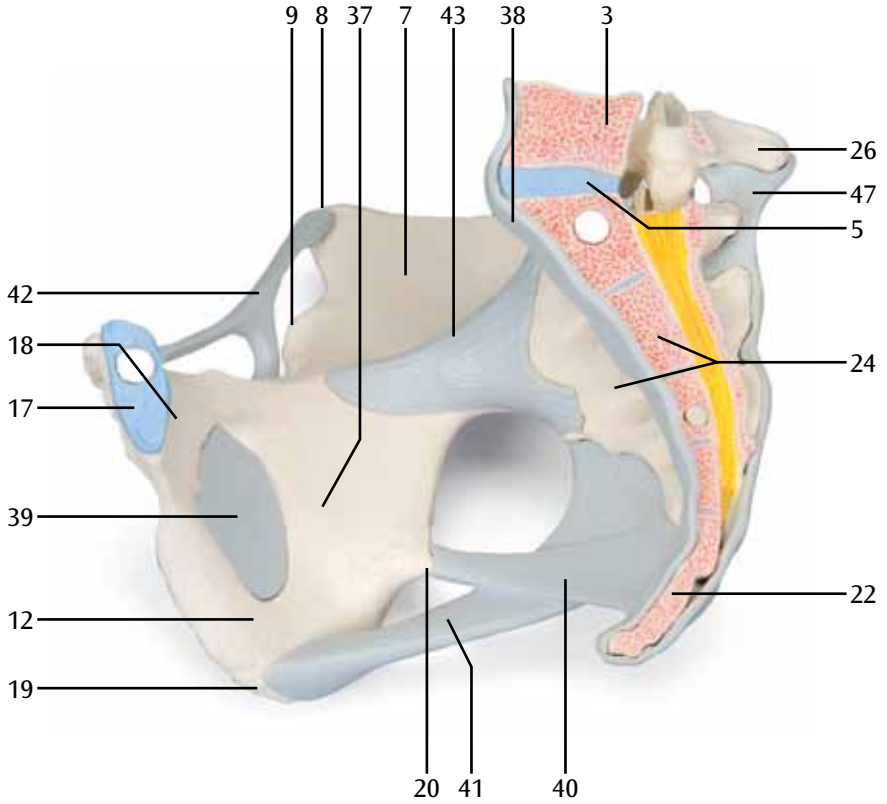
H20/2

(1000286)



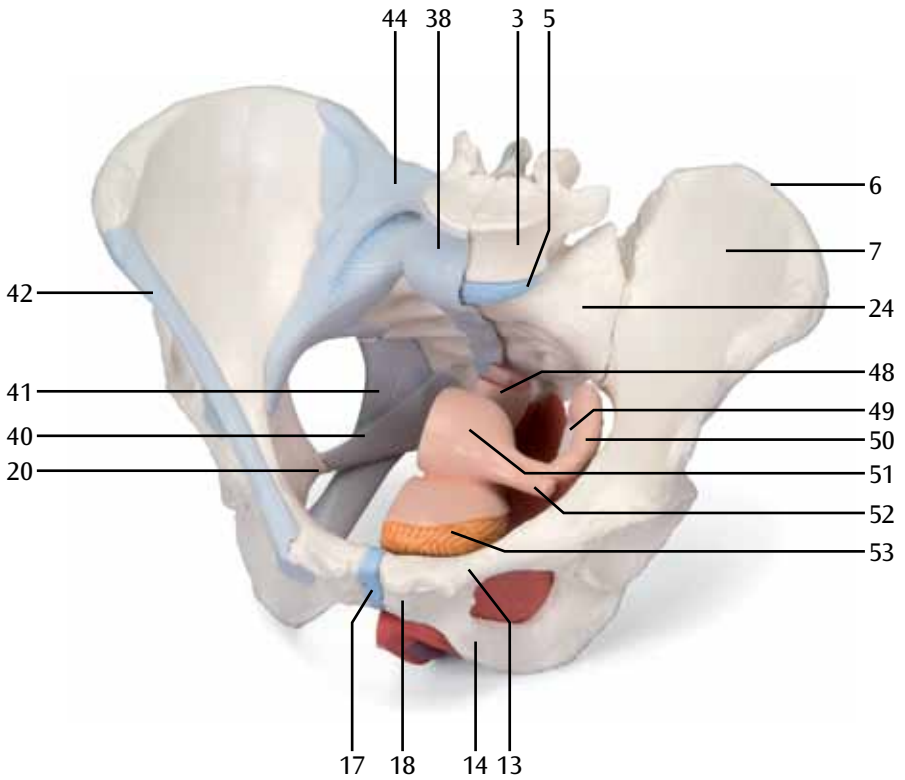
H20/2

(1000286)

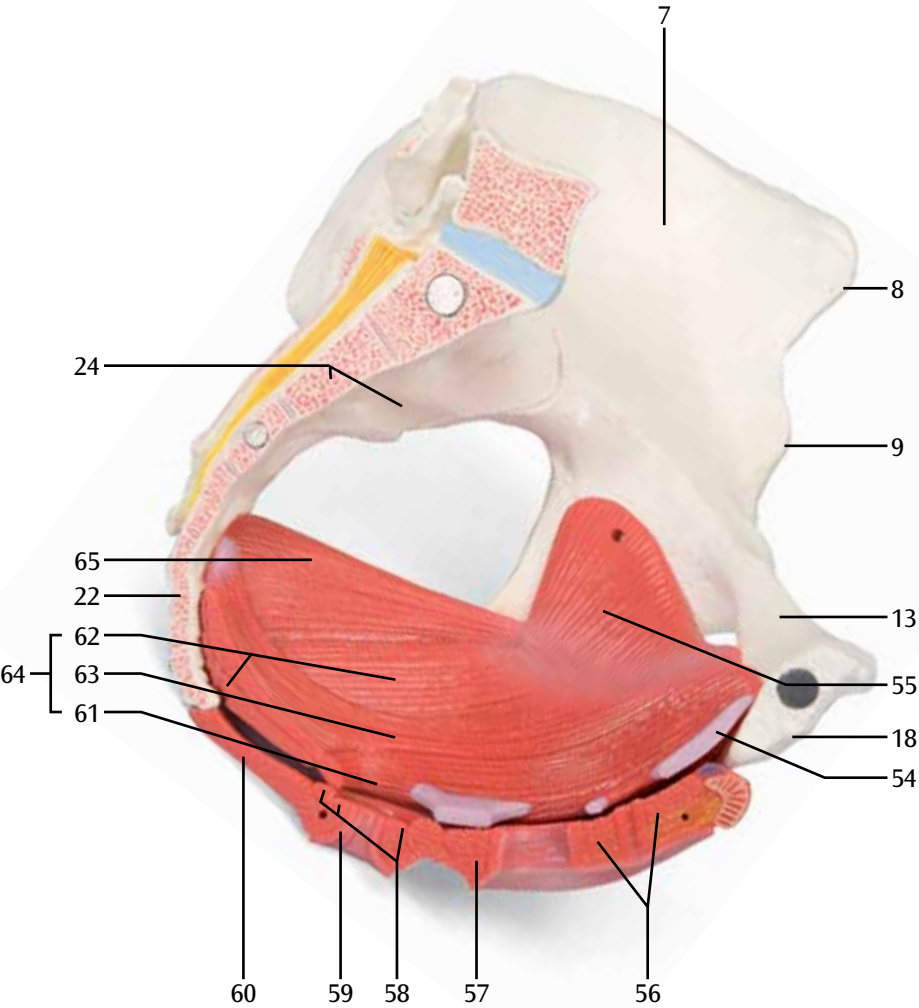


H20/3

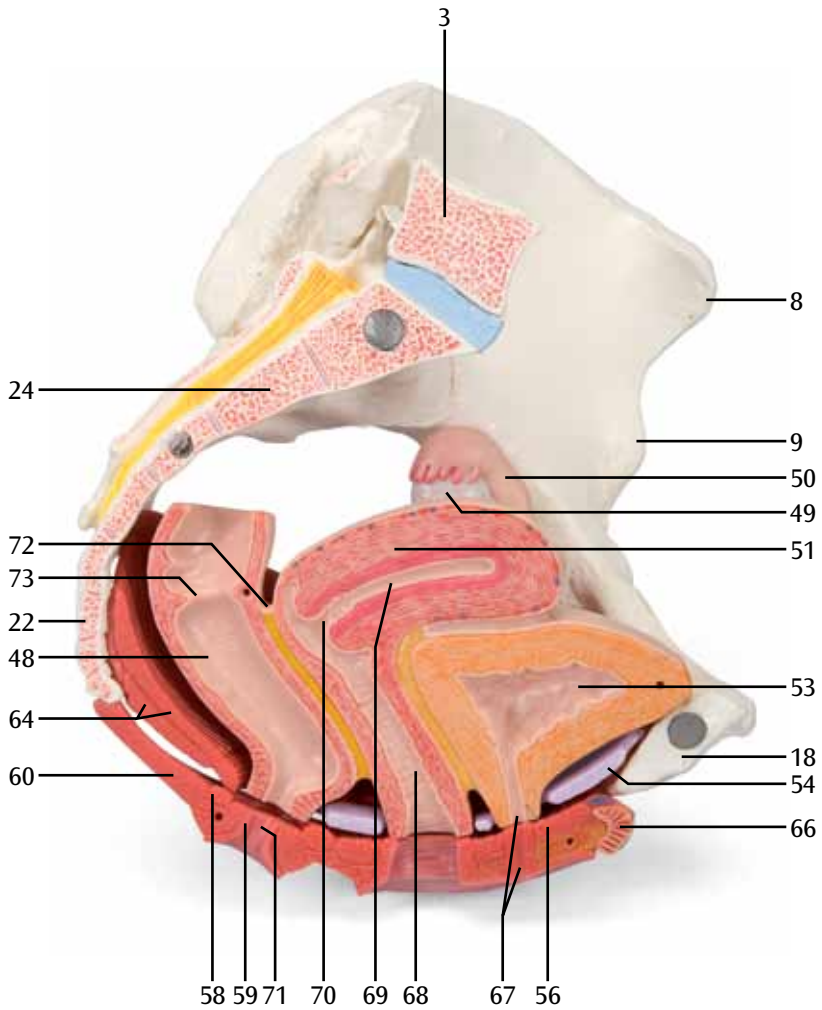
(1000287)



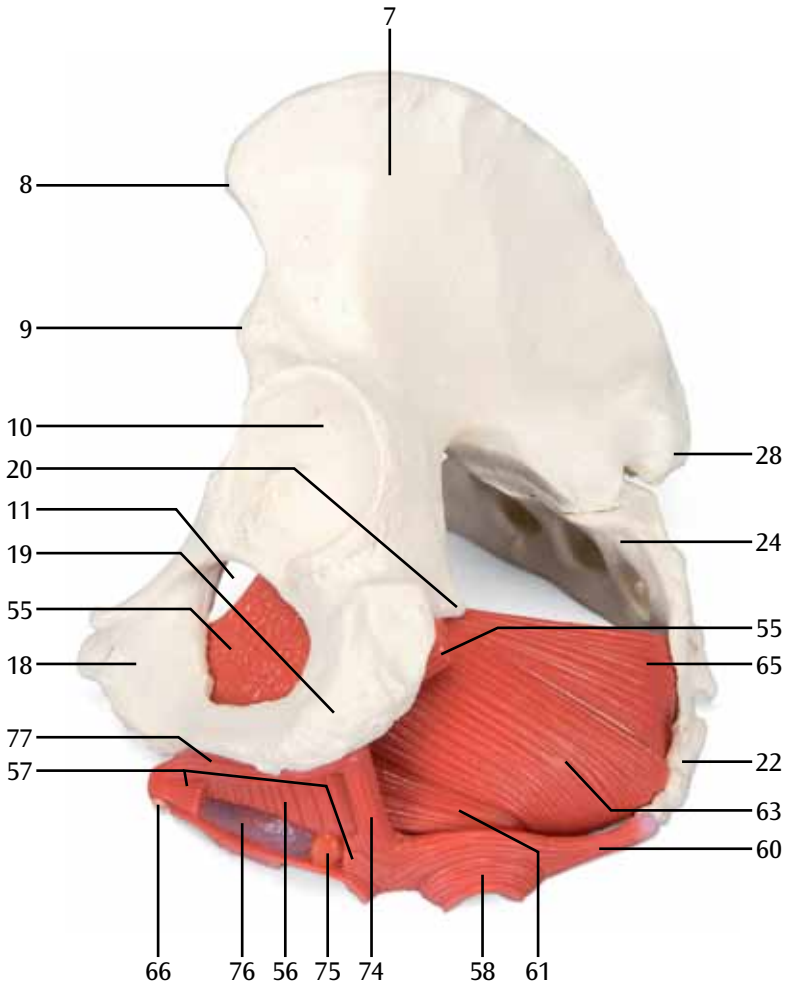
H20/3, H20/4
(1000287, 1000288)



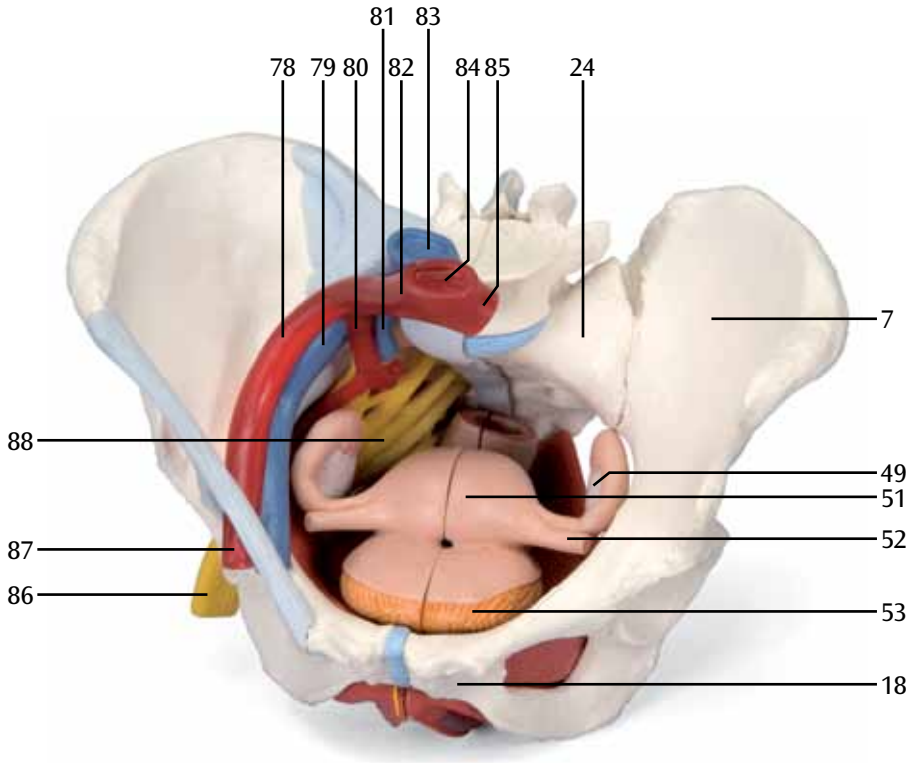
H20/3, H20/4 (1000287, 1000288)



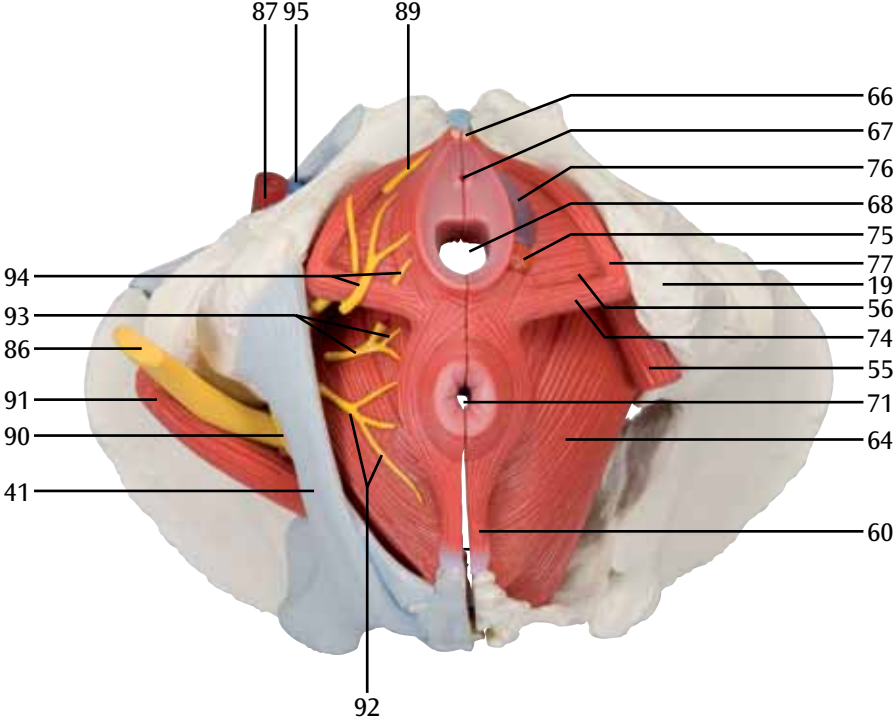
H20/3, H20/4
(1000287, 1000288)



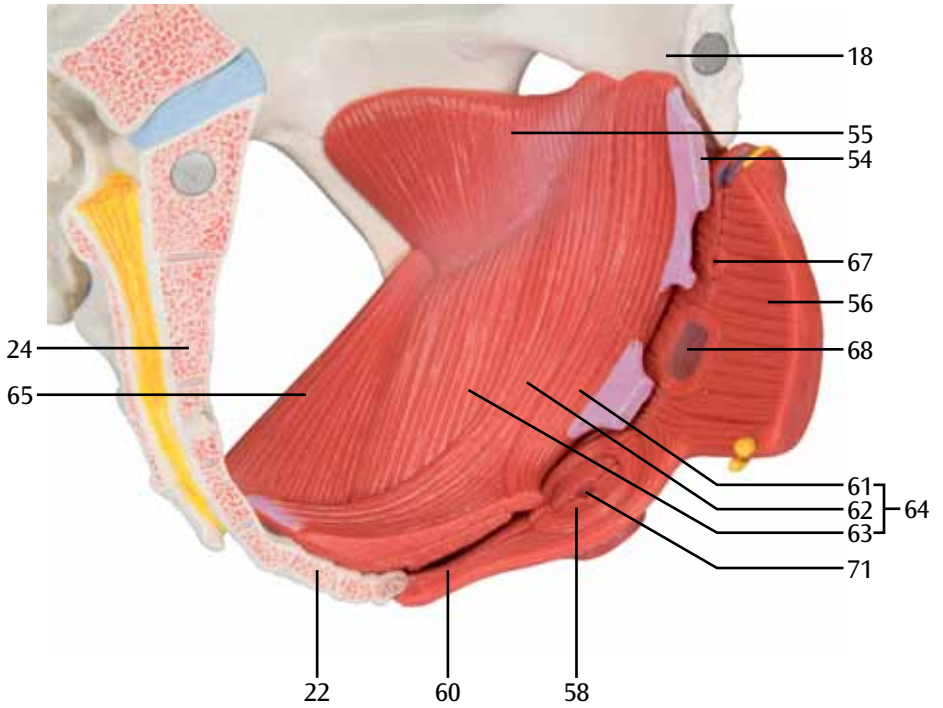
H20/4 (1000288)



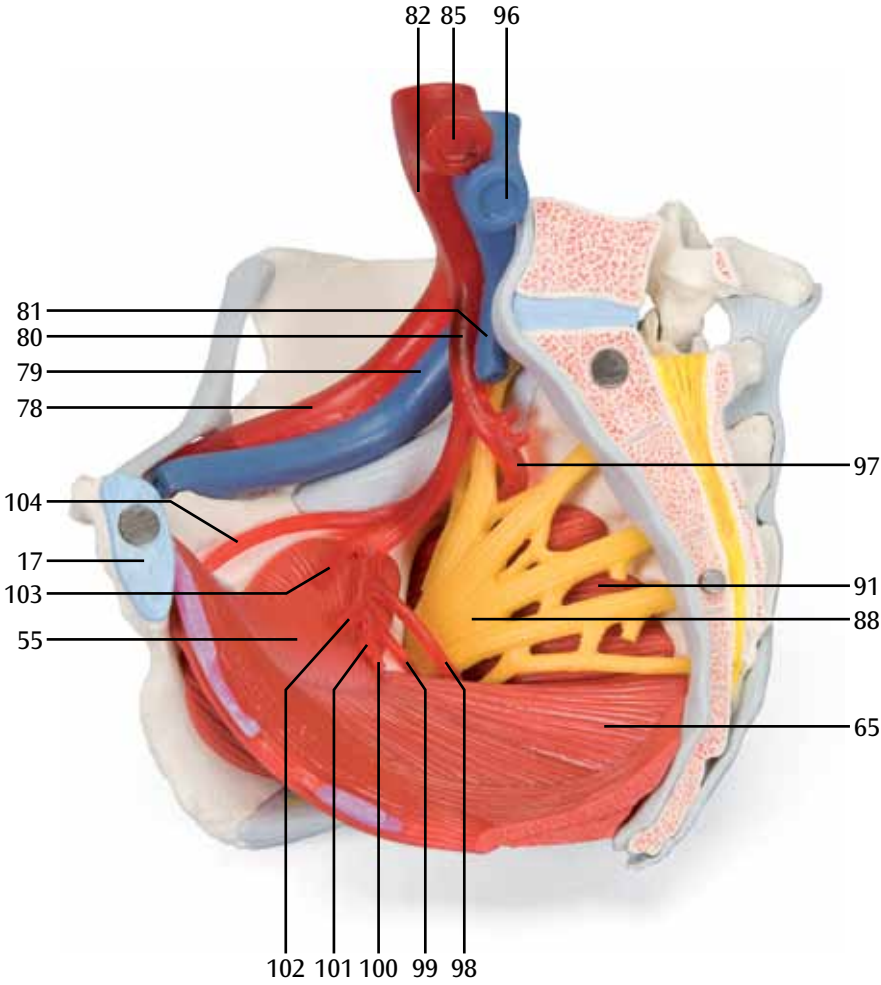
H20/4
(1000288)



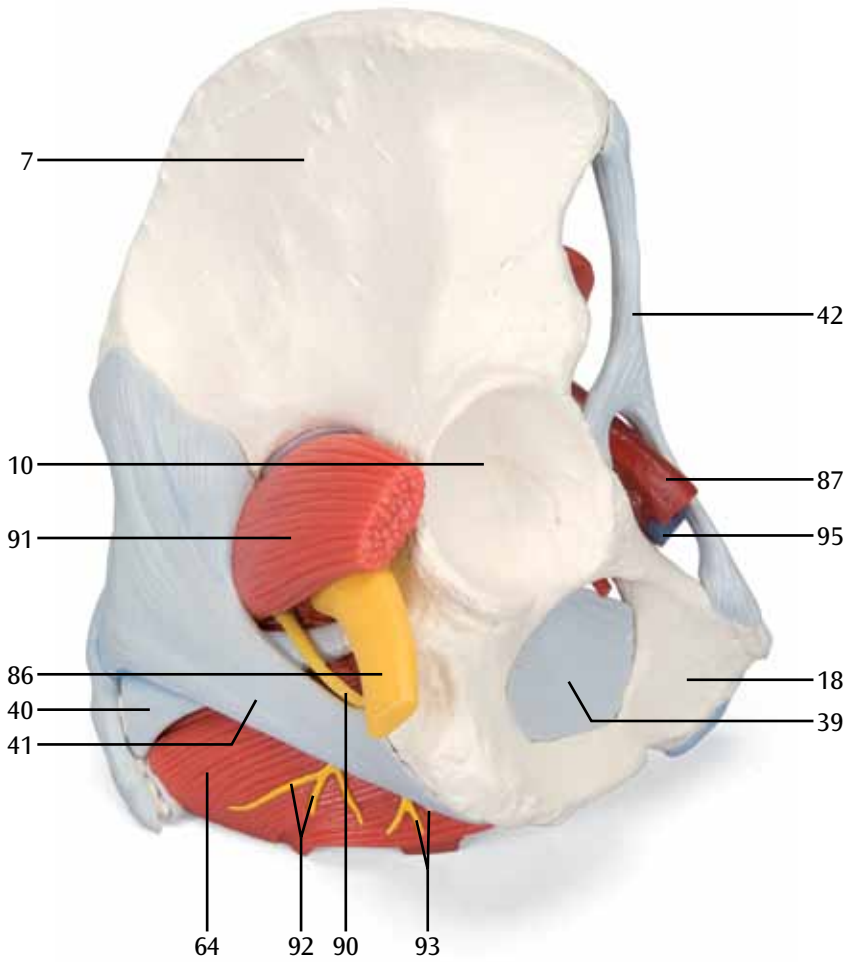
H20/3, H20/4 (1000287, 1000288)



H20/4
(1000288)



H20/4 (1000288)



3B Scientific

A worldwide group of companies



3B Scientific GmbH

Rudorffweg 8 • 21031 Hamburg • Germany

Tel.: + 49-40-73966-0 • Fax: + 49-40-73966-100

www.3bscientific.com • 3b@3bscientific.com

© Copyright 2008 / 2011 / 2012 for instruction manual and design
of product: 3B Scientific GmbH, Germany