



*...going one step further*



**C22**

(1000228)

## **Latin**

### **ENCEPHALON DEXTRUM**

- A Cerebrum
- 1 Substantia alba
- 2 Cortex cerebri
- a Lobus frontalis
- b Lobus parietalis
- c Lobus occipitalis
- d Lobus temporalis
- e Insula
- C Truncus encephali
- D Cerebellum

Ve I./II. Ventriculus lateralis

Ve III. Ventriculus tertius

Ve IV. Ventriculus quartus

### **ENCEPHALON SINISTRUM**

- B Hypophysis

Areae corticales (BRODMANN):

- 1 Area gigantoganglionaris (Area 4)
- 2 Area postcentralis granulosa et paragrulosa (Area 3, 1 et 2)
- 3 Pars opercularis at pars triangularis (Area 44 et 45)
- 4 Area temporalis granulosa (Area 41) et Area temporalis paragrulosa (Area 42)
- 5 Area temporalis superior (Area 22)
- 6 Area striata (Area 17)

- E Cingulum et hippocampus

### **NERVI CRANIALES**

- I. N. olfactorius [I]
- II. N. opticus [II]
- III. N. oculomotorius [III]
- IV. N. trochlearis [IV]
- V. N. trigeminus [V]
- VI. N. abducens [VI]
- VII. N. facialis [VII]
- VIII. N. vestibulocochlearis [VIII]
- IX. N. glossopharyngeus [IX]
- X. N. vagus [X]
- XI. N. accessorius [XI]
- XII. N. hypoglossus [XII]

## RECHTE GEHIRNHÄLFTE

- A Großhirn
- 1 Weiße Substanz
- 2 Großhirnrinde
- a Stirnlappen
- b Scheitellappen
- c Hinterhauptlappen
- d Schläfenlappen
- e Insel
- C Hirnstamm
- D Kleinhirn

Ve I./II. Seitenventrikel

Ve III. III. Ventrikel

Ve IV. IV. Ventrikel

## LINKE GEHIRNHÄLFTE

- B Hirnanhangsdrüse

Rindenfelder (BRODMANN-Areale):

- 1 Primäres motorisches Rindenfeld (Area 4)
- 2 Primär somatosensorisches Rindenfeld (Areale 3, 1 und 2)
- 3 Motorisches Sprachzentrum (BROCA, Area 44 und 45)
- 4 Primäre und sekundäre Hörrinde (Area 41 und 42)
- 5 Area 22 mit sensorischem Sprachzentrum (WERNICKE) im hinteren Anteil
- 6 Primäre Sehrinde (Area 17)

- E Limbisches System

## HIRNNERVEN

- I. Riechnerv [I]
- II. Sehnerv [II]
- III. Hirnnerv [III]
- IV. Hirnnerv [IV]
- V. Dreigeteilter Nerv [V]
- VI. Hirnnerv [VI]
- VII. Gesichtsnerv [VII]
- VIII. Gleichgewicht-Hör-Nerv [VIII]
- IX. Zungen-Rachen-Nerv [IX]
- X. Lungen-Magen-Nerv [X]
- XI. Beinerv [XI]
- XII. Hirnnerv [XII]

Also available from 3B Scientific®:

**C20 Brain with Arteries, 9-part**

Ebenfalls bei 3B Scientific® erhältlich:

**C20 Gehirn mit Arterien, 9-teilig**

Tambien disponible en 3B Scientific®:

**C20 Cerebro de lujo con arterias, desmontable en 9 piezas**

Egalement disponible auprès de 3B Scientific® :

**C20 Cerveau avec artères, en 9 parties**

Também disponível na 3B Scientific®:

**C20 Cérebro com artérias, 9 partes**

Disponibile anche presso 3B Scientific®:

**C20 Cervello, modello di lusso, con arterie, in 9 parti**

3B Scientific® その他のモデル

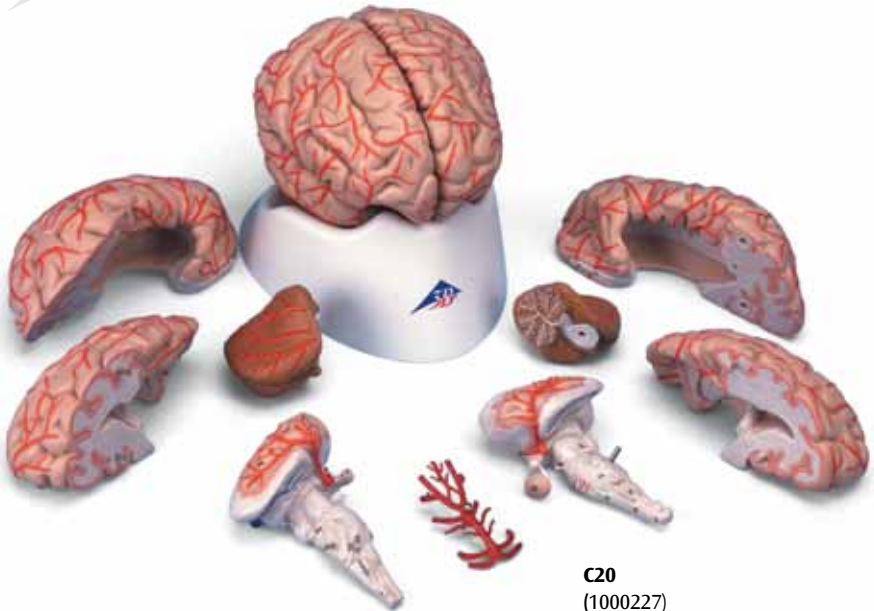
**C20 脳, 9分解モデル, 動脈付**

В компании 3B Scientific® можно также заказать:

**C20 Головной мозг с артериями, 9 частей, класса люкс**

3B 医科®有以下产品:

带动脉脑模型, 9部分



**C20**  
(1000227)

Also available from 3B Scientific®:

**C18 Classic Brain, 5-part**

Ebenfalls bei 3B Scientific® erhältlich:

**C18 Klassik-Gehirn, 5-teilig**

Tambien disponible en 3B Scientific®:

**C18 Encéfalo clásico, 5 partes**

Egalement disponible auprès de 3B Scientific® :

**C18 Cerveau classique, en 5 parties**

Também disponível na 3B Scientific®:

**C18 Encéfalo clássico, 5 peças**

Disponibile anche presso 3B Scientific®:

**C18 Cervello, modello classico, in 5 parti**

3B Scientific® その他のモデル

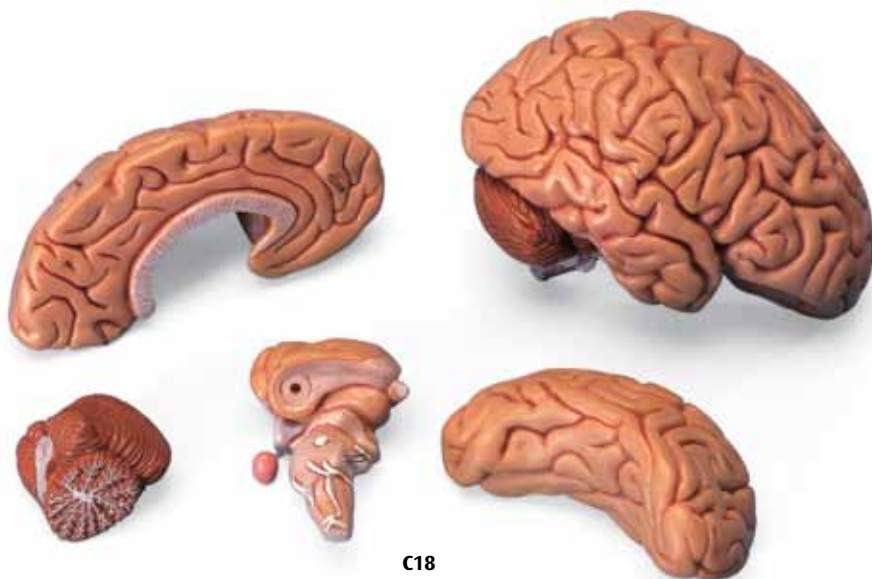
**C18 脳, 5分解モデル**

В компании 3B Scientific® можно также заказать:

**C18 Классическая модель головного мозга, 5 частей**

3B 医科®有以下产品:

**C18 经典脑模型, 5部分**



**C18**  
(1000226)



**3B SCIENTIFIC® PRODUCTS**

**3B Scientific GmbH**

Rudorffweg 8 • 21031 Hamburg • Germany  
Tel.: + 49-40-73966-0 • Fax: + 49-40-73966-100  
[www.3bscientific.com](http://www.3bscientific.com) • [3b@3bscientific.com](mailto:3b@3bscientific.com)

© Copyright 2006 / 2012 for instruction manual and design of product:  
3B Scientific GmbH, Germany