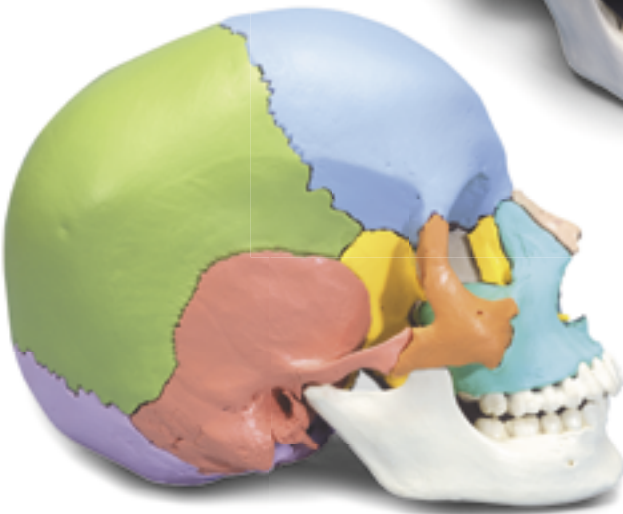




...going one step further



A290

A291



Der 3B Scientific® Steckschädel

Deutsch

Dieser detaillierte Naturabguss eines gesprengten menschlichen Schädels ist in 22 Einzelknochen zu zerlegen. An den leicht vereinfacht dargestellten Schädelnähten befinden sich unauffällige, stabile Steckverbindungen, mit denen die einzelnen Knochen wieder miteinander verbunden werden können.

Der Schädel besteht aus folgenden Einzelknochen:

- 1 Scheitelbein, links
- 2 Scheitelbein, rechts
- 3 Hinterhauptbein
- 4 Schläfenbein, rechts
- 5 Schläfenbein, links
- 6 Keilbein
- 7 Stirnbein
- 8 Siebbein
- 9 Pflugscharbein
- 10 Gaumenbein, links
- 11 Gaumenbein, rechts
- 12 Untere Nasenmuschel, links
- 13 Untere Nasenmuschel, rechts
- 14 Oberkiefer mit Zähnen, links
- 15 Oberkiefer mit Zähnen, rechts
- 16 Tränenbein, links
- 17 Tränenbein, rechts
- 18 Nasenbein, links
- 19 Nasenbein, rechts
- 20 Jochbein, links
- 21 Jochbein, rechts
- 22 Unterkiefer mit Zähnen



Damit Sie lange an Ihrem 3B Scientific® Steckschädel Freude haben, beachten Sie bitte folgende Hinweise zur Pflege und Handhabung:

- Achten Sie darauf, dass der Schädel nach jeder Demonstration wieder vollständig zusammengebaut und aufrecht gelagert wird.
- Vermeiden Sie starke thermische Belastungen wie z.B. längere Sonneneinstrahlung.
- Leichte Verschmutzungen lassen sich mit einer milden Seifenlösung entfernen. Verwenden Sie keine lösungsmittelhaltigen Substanzen, da das Material sonst beschädigt werden könnte.

A290 Steckschädel – Anatomische Version

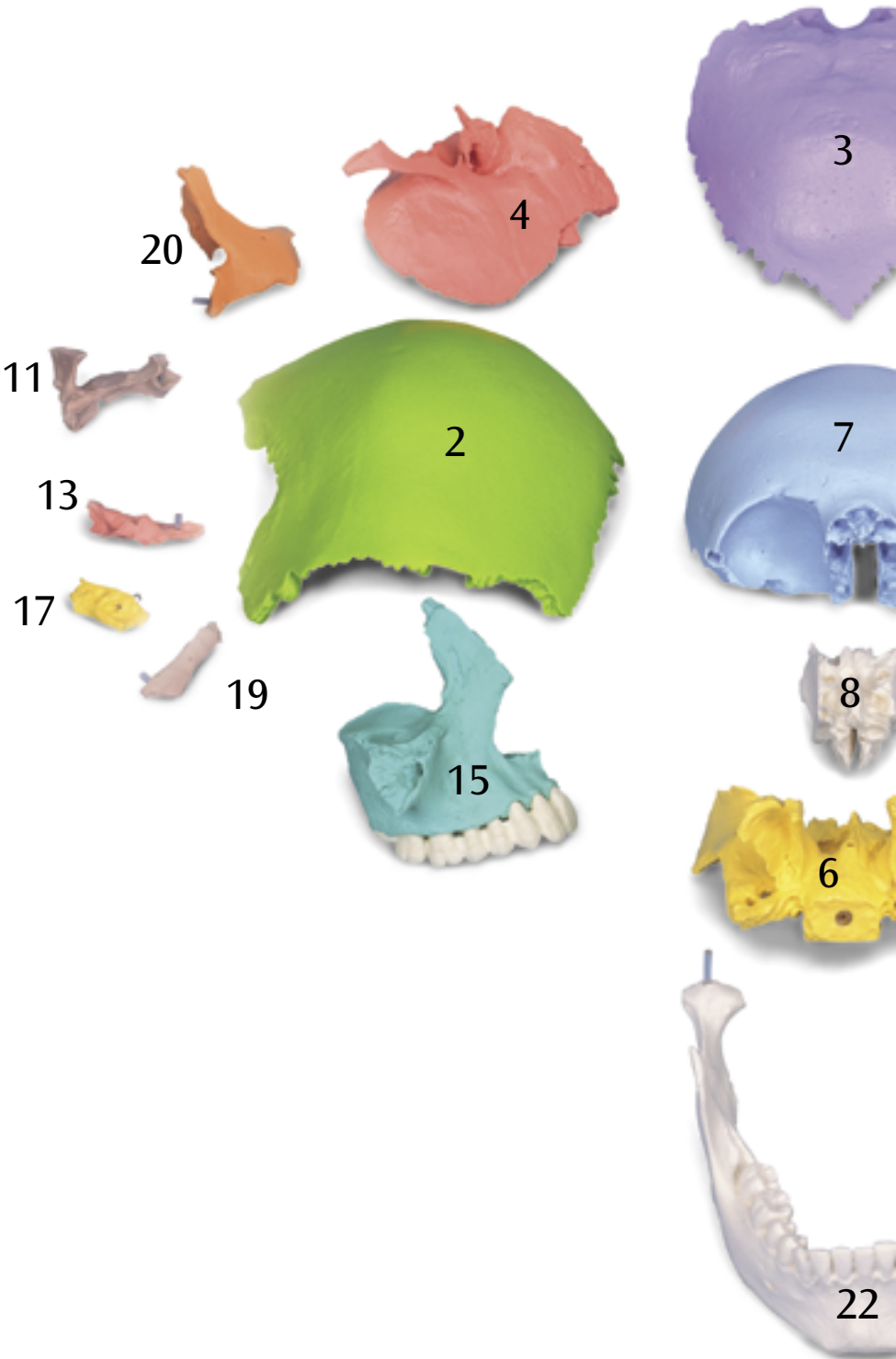
Alle 22 Knochen sind in ihrer natürlichen Knochenfarbe dargestellt.

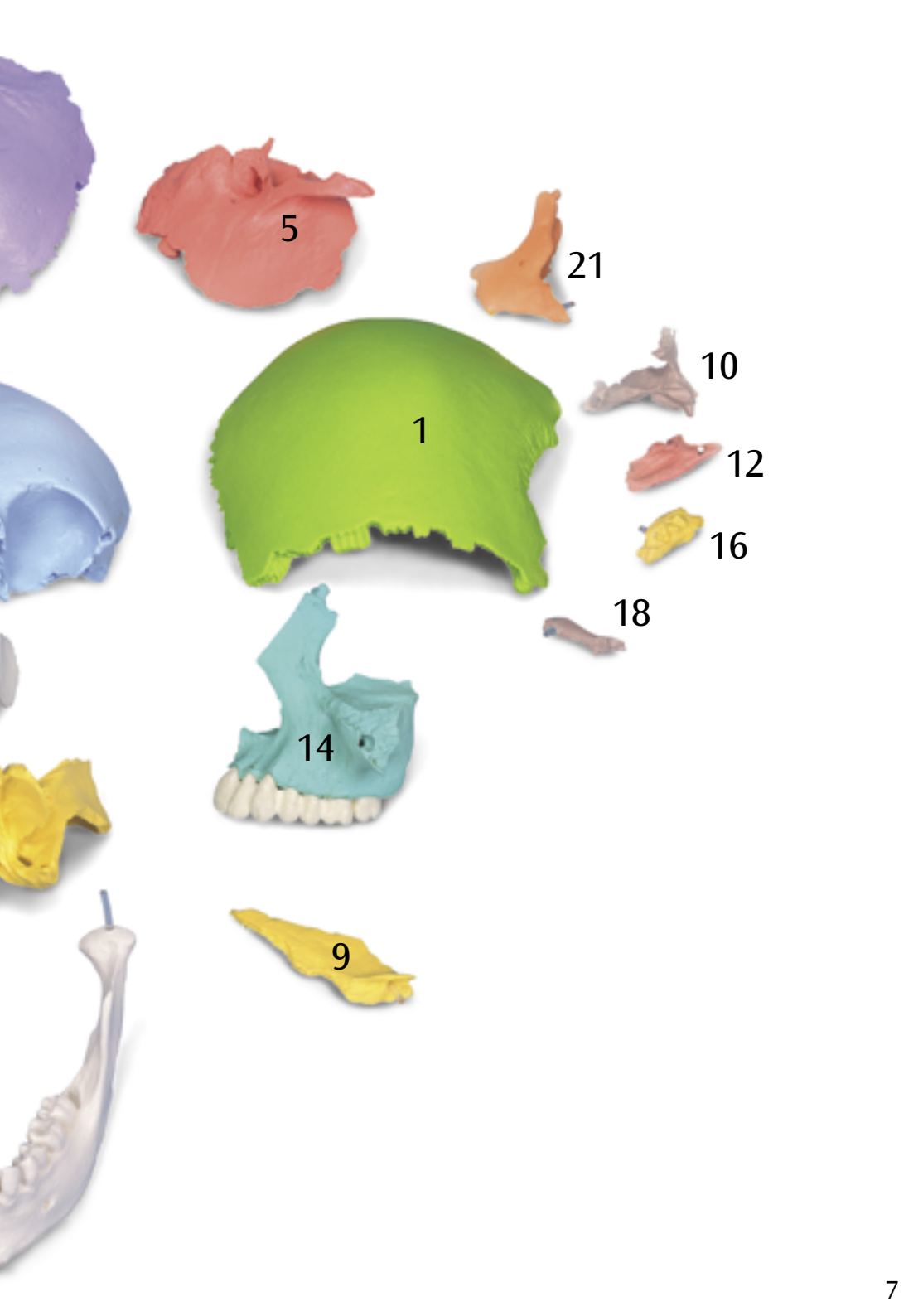
A291 Steckschädel – Didaktische Version

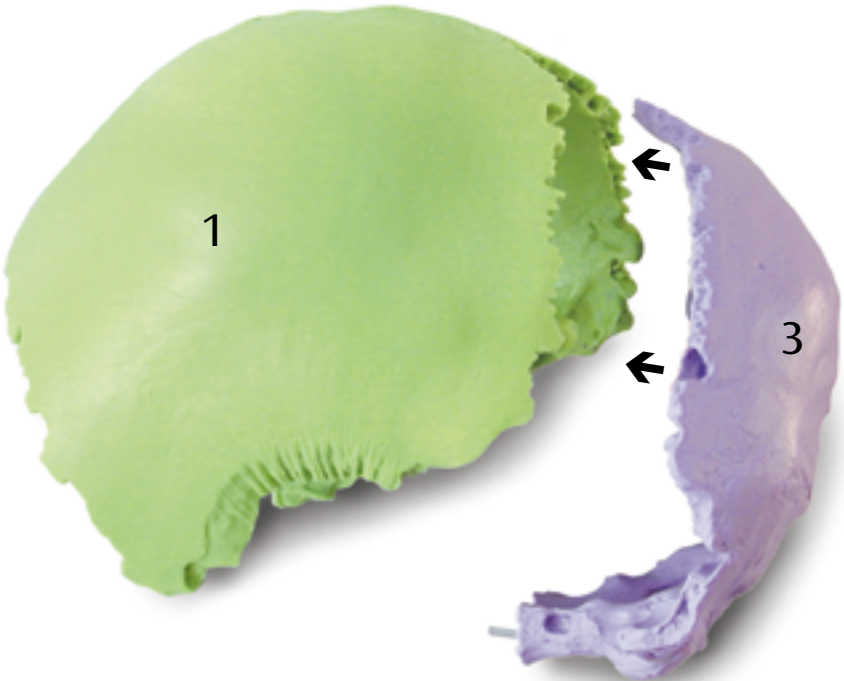
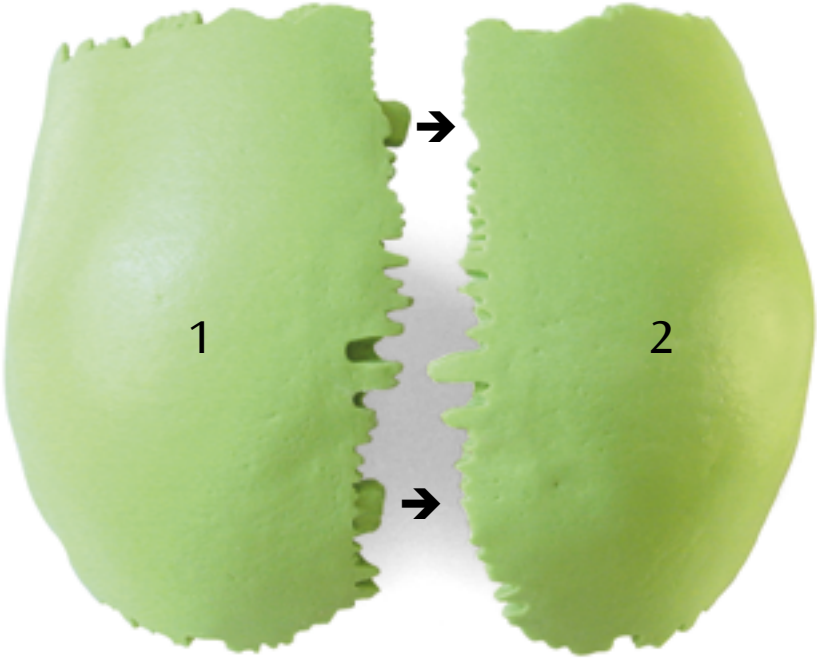
Die 22 Knochen sind in 9 verschiedenen didaktischen Farben dargestellt, so dass die einzelnen Schädelknochen gut voneinander zu unterscheiden sind. Alle paarigen Knochenplatten sind gleichfarbig.

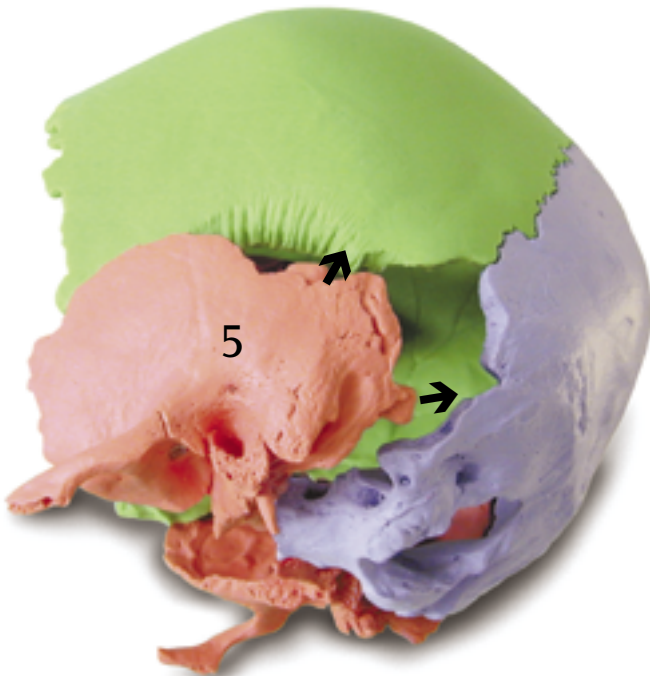
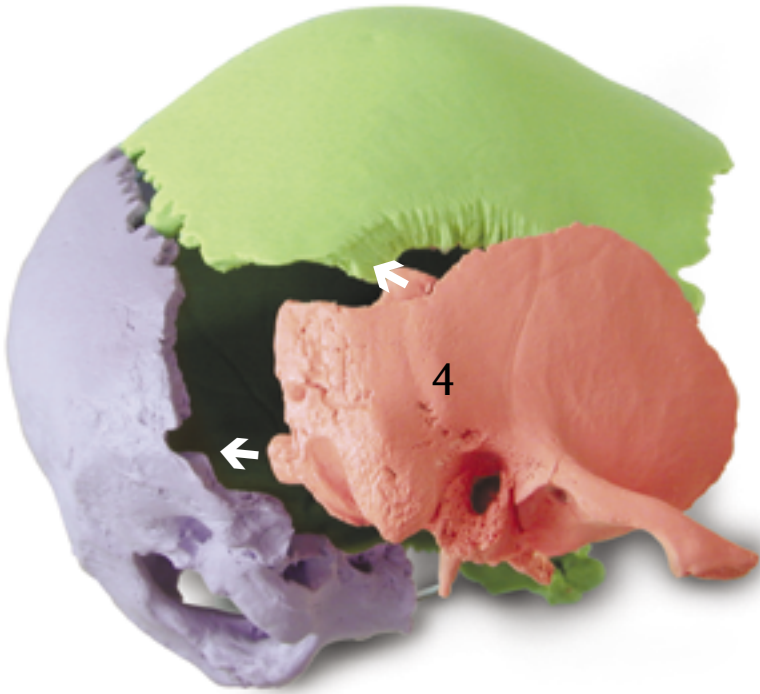
Zusammensetzen bzw. Zerlegen des Schädels

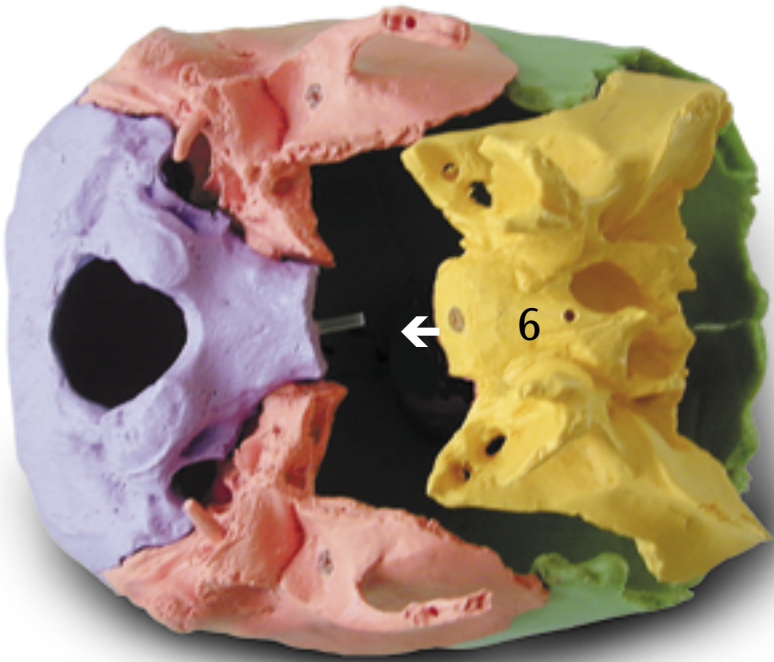
Anhand der Abbildungen auf den Seiten 6-15 können Sie erkennen, in welcher Reihenfolge die einzelnen Schädelteile zusammengesetzt werden sollten. Das Zerlegen erfolgt entsprechend in umgekehrter Reihenfolge. In den Abbildungen sind die einzelnen Knochen mit Nummern versehen, die der oben genannten Nomenklatur entsprechen. Dies kann vor allem bei der Anatomischen Version hilfreich sein, da die farbige Unterscheidung als Hilfestellung entfällt. Die Pfeile zeigen die Richtung an, in der die Schädelknochen zusammengesteckt bzw. auseinandergenommen werden.

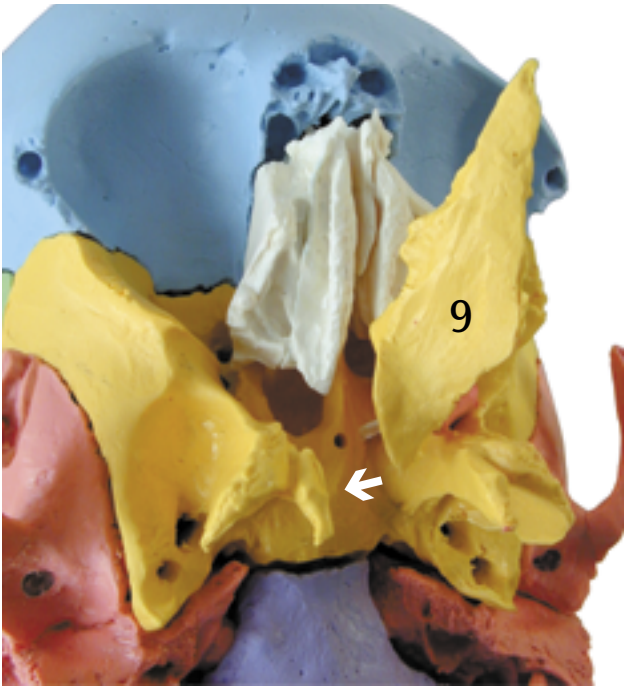


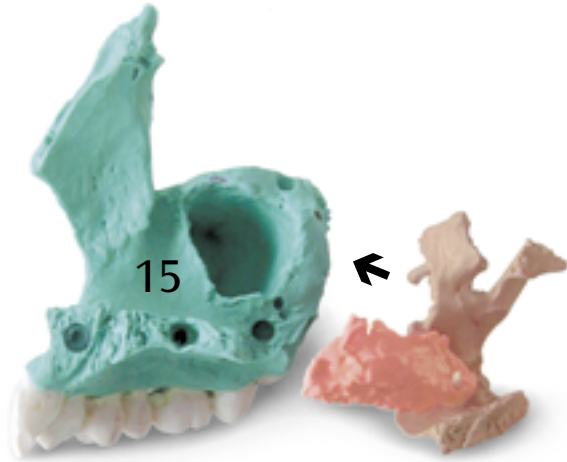
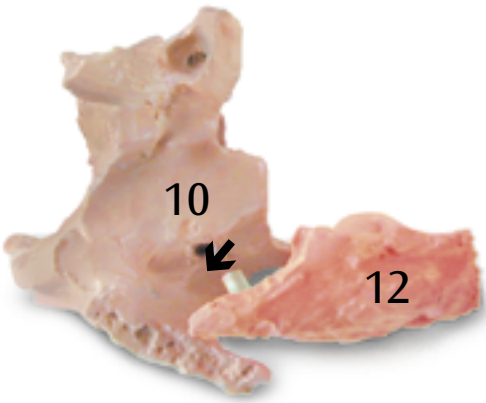






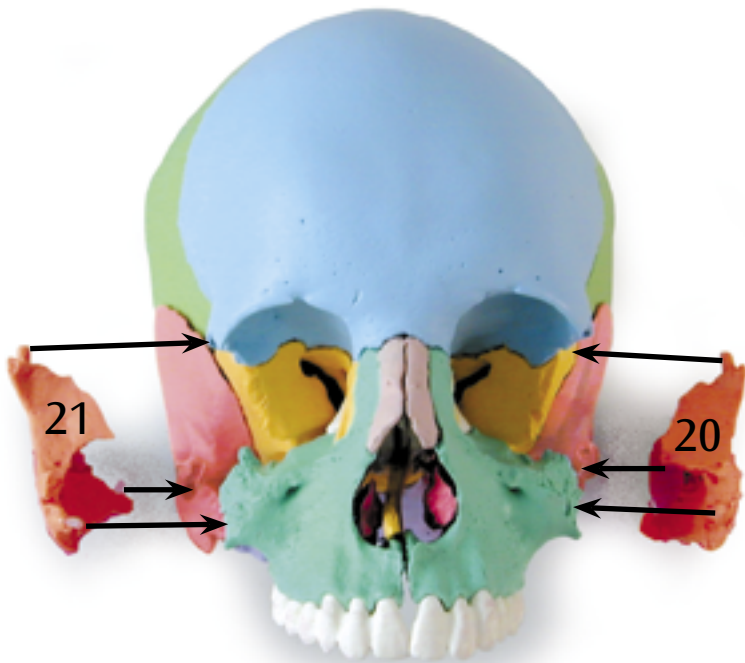














3B SCIENTIFIC® PRODUCTS

3B Scientific GmbH

Rudorffweg 8 • 21031 Hamburg • Germany

Tel.: + 49-40-73966-0 • Fax: + 49-40-73966-100

www.3bscientific.com • 3b@3bscientific.com

© Copyright 2002 for instruction manual and design of product:
3B Scientific GmbH, Germany